

گنجینه سوال رایگان
+ پاسخ تشریحی

یاوران دانش



راه های ارتباطی با ما:

www.Dyavari.com

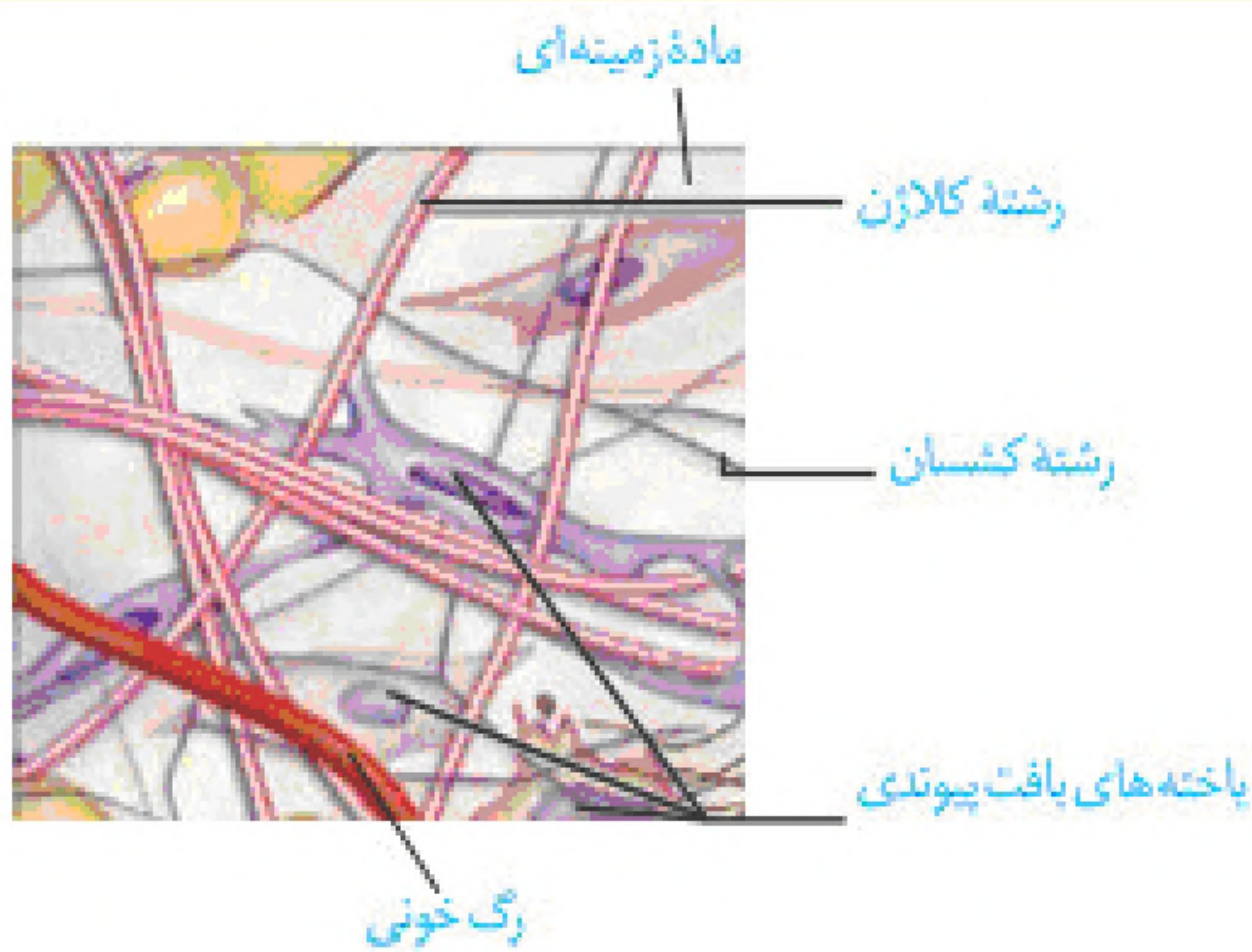
۰۲۱-۷۶۷۰۳۸۵۸

۰۹۱۲-۳۴ ۹۴ ۱۳۴



	۱	۲	۳	۴
۱ -	<input type="checkbox"/>	<input checked="" type="checkbox"/>	<input type="checkbox"/>	<input type="checkbox"/>
۲ -	<input type="checkbox"/>	<input checked="" type="checkbox"/>	<input type="checkbox"/>	<input type="checkbox"/>
۳ -	<input type="checkbox"/>	<input checked="" type="checkbox"/>	<input type="checkbox"/>	<input type="checkbox"/>
۴ -	<input checked="" type="checkbox"/>	<input type="checkbox"/>	<input type="checkbox"/>	<input type="checkbox"/>





۱- گزینه ۲ پاسخ صحیح است. بررسی گزینه‌ها:

گزینه ۱: تراکم رشته‌های کلاژن همانند کشسان، در بافت پیوندی سست کم است.

گزینه ۲: قطر رشته‌های مستحکم کلاژن بیشتر از رشته‌های کشسان است.

گزینه ۳: هیچ‌یک از انواع رشته‌های موجود در بافت پیوندی سست، به صورت منظم و موازی با یکدیگر قرار نگرفته‌اند.

گزینه ۴: هر دو نوع رشته در مجاورت بافته‌های بافت پیوندی سست که هسته کشیده دارند، واقع شده‌اند.

۲- گزینه ۲ پاسخ صحیح است. بررسی موارد:

الف) میزان عبور مولکول‌های آب به روش اسمز از عرض غشا، با اختلاف غلظت یون‌های حل شده در دو سوی غشا ارتباط مستقیم دارد. (نادرست)

ب) به عنوان مثال انرژی مورد نیاز برای پمپ شدن یون هیدروژن از عرض غشای درونی میتوکندری‌های نورون، توسط الکترون‌های پراثری تأمین می‌شود. در متن کتاب دهم هم ذکر شده است که انرژی مورد نیاز برای انتقال فعال می‌تواند از ATP تأمین شود (نه لزوماً). (نادرست)

ج) در ارتباط با فرایندهای درون‌بری و برون‌رانی که با کاهش و افزایش تعداد مولکول‌های سازنده غشا همراه هستند، صحیح است. (درست)

د) در فرایند درون‌بری و برون‌رانی، ممکن است مواد در خلاف جهت شیب غلظت خود از غشا عبور کنند. در فرایند انتقال فعال هم مواد قطعاً برخلاف جهت شیب غلظت جابه‌جا می‌شوند. در انتقال فعال که مشخص است وضعیت قرارگیری پروتئین تغییر می‌کند. در آگزوسیتوز و اندوسیتوز هم به ترتیب با کاهش و افزایش مساحت سطح غشای سلول، وضعیت قرارگیری پروتئین‌های غشایی در آن منطقه از سلول تغییر می‌کند. (درست)

«بانک سوال موسسه یاوران دانش»

۳- گزینه ۲ پاسخ صحیح است. در هشتمین سطح حیات که بوم‌سازگان می‌باشد و متشکل از چندین جمعیت و طبعاً چندین گونه می‌باشد، امکان مشاهده گونه‌زایی وجود دارد. بررسی سایر گزینه‌ها:

گزینه ۱: ششمین سطح مربوط به جمعیت است.

گزینه ۳: این مربوط به دهمین سطح است.

گزینه ۴: هفتمین سطح مربوط به اجتماع است نه بوم‌سازگان!

۴- گزینه ۱ پاسخ صحیح است. سلول‌های یوکاریوتی هسته دارند و محل ماده وراثتی و اجرای دستورات آن متفاوت است. کیسه‌های ذکر شده عبارتند از: شبکه آندوپلاسمی زبر و جسم گلژی. همه‌ی اندامک‌ها در ساختار خود پروتئین (مثلاً آنزیم) دارند که دارای شکل و کار ویژه است. بررسی سایر گزینه‌ها:

گزینه ۲: منظور ریبوزوم است که فقط در مورد گلژی صادق است.

گزینه ۳: تولید این پروتئین‌ها فقط وظیفه شبکه آندوپلاسمی است. جسم گلژی در ترشح آن‌ها نقش دارد.

گزینه ۴: گلژی و شبکه آندوپلاسمی به یکدیگر متصل نیستند.