

گنجینه سوال رایگان
+ پاسخ تشریحی

یاوران دانش



راه های ارتباطی با ما:

www.Dyavari.com

۰۲۱-۷۶۷۰۳۸۵۸

۰۹۱۲-۳۴ ۹۴ ۱۳۴



۱- در کدام منطقه ایران، منابعی از زغال سنگ آنتراسیت را می توان یافت؟

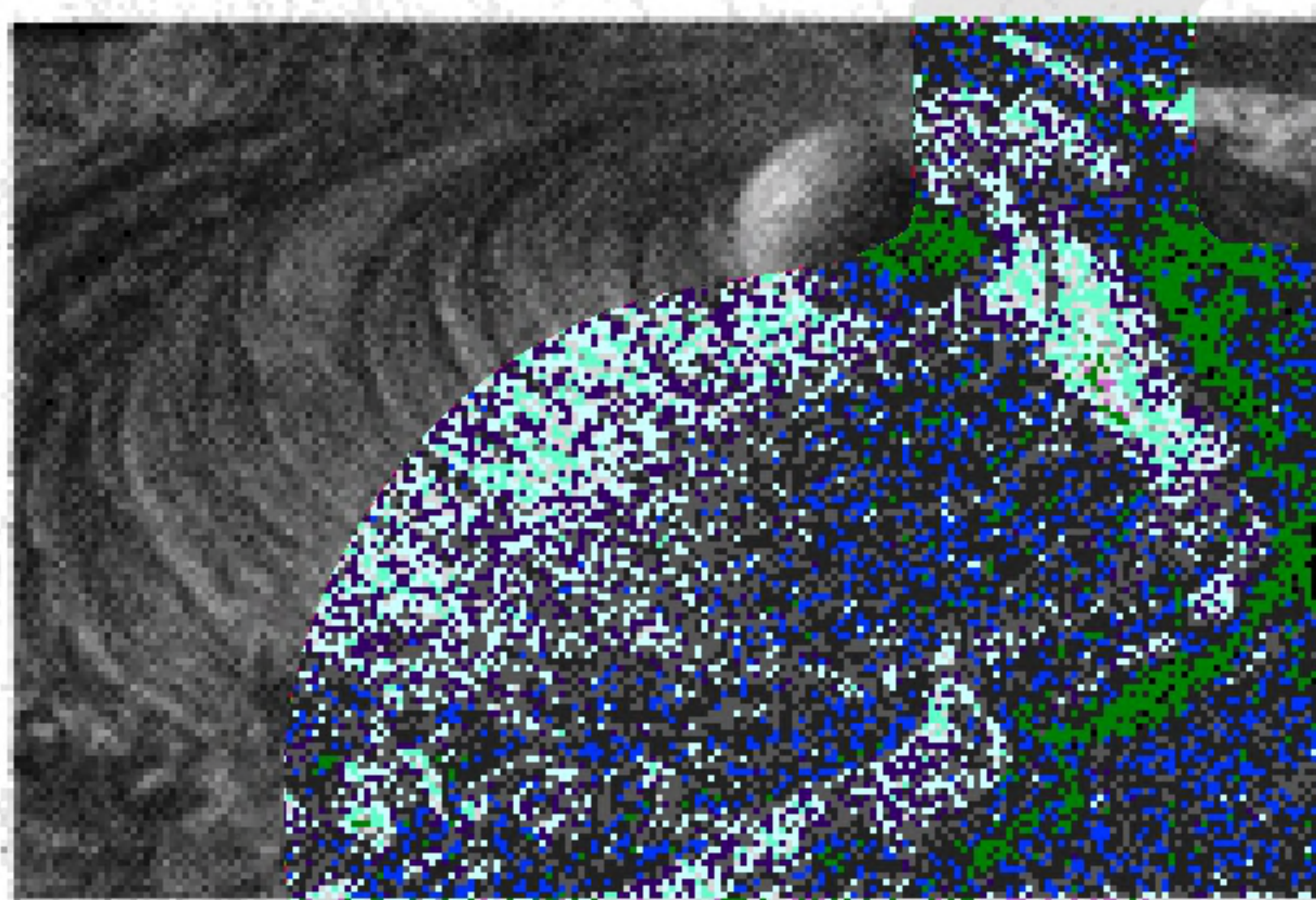
- (۱) ایران مرکزی (۲) کپه داغ (۳) زاگرس (۴) البرز

۲- در رابطه با پهنه های زمین ساختی ایران می توان گفت، پهنه برخلاف پهنه

- (۱) زاگرس - کپه داغ، سنگ های اصلی از نوع رسوبی بوده و ذخایر گاز قابل رویت است.
(۲) ایران مرکزی - شرق و جنوب شرق، دارای سنگ های آذرین و ذخایر فلزی است.
(۳) البرز - زاگرس، دارای سنگ های رسوبی و ذخایر حاوی سوخت فسیلی قابل برداشت است.
(۴) سنج - سیرجان - ارومیه / دختر، انواعی از سنگ های دگرگونی قابل مشاهده هستند.

۳- به محدوده مشخصی که در آن از جاذبه های طبیعی و کمیاب زمین شناسی حفاظت می شود، گویند.

- (۱) ژئومورفولوژی (۲) پهنه زمین ساختی (۳) میراث زمین ساختی (۴) ژئوپارک



۴- شکل مقابل، میراث زمین ساختی کدام منطقه ایران است؟

- (۱) بیرجند
(۲) جاشک
(۳) قشم
(۴) چابهار

۵- به منظور حفاظت از جاذبه های میراث زمین ساختی چشمه باداب سورت ساری چه باید کرد؟

- (۱) بررسی اکوتوریسم
(۲) رونقش اقتصادی و فرهنگی
(۳) ایجاد ژئوپارک
(۴) توسعه ژئوتوریسم

۶- معادن عظیم مس و منیزیت عمدتاً در کدام پهنه زمین ساختی ایران قرار دارند؟

- (۱) ارومیه - دختر (۲) سنج - سیرجان (۳) سهند - بزمان (۴) شرق - جنوب شرق

۷- فعالیت های آتشفشانی و در کواترنری انجام شده است.

- (۱) سهند - سبلان (۲) دماوند - تفتان (۳) سهند - بزمان (۴) علم کوه - سبلان

۸- در کدام منطقه ایران، منابعی از زغال سنگ آنتراسیت را می توان یافت؟

- (۱) ایران مرکزی (۲) کپه داغ (۳) زاگرس (۴) البرز

۹- در ارتباط با پهنه های زمین ساختی در ایران، کدام مورد درست است؟

- (۱) ذخایر عظیم نفت و گاز در پهنه سهند - بزمان دیده می شود.
(۲) در پهنه کپه داغ و زاگرس می توان ذخایر گاز و سنگ های رسوبی مشاهده کرد.
(۳) در پهنه ایران مرکزی می توان تاق دیس ها و ناو دیس های متوالی را مشاهده کرد.
(۴) سنگ های دگرگونی در پهنه البرز دارای رگه های زغال سنگ است.



«بانک سوال موسسه یاوران دانش»

۱۰- پهنه‌های زمین‌ساختی شرق و جنوب شرق ایران و ارومیه - دختر در کدام مورد زیر با هم شباهت دارند؟

- (۱) ذخایر اقتصادی
(۲) انجام عمل فرورانش
(۳) سن و قدمت سنگ‌ها
(۴) چین‌خوردگی‌های شدید

۱۱- در نقشه‌های زمین‌شناسی کدام مورد نمایش داده نمی‌شود؟

- (۱) پراکندگی سطحی سنگ‌ها
(۲) وضعیت گسل‌ها
(۳) وضعیت پوشش گیاهی
(۴) موقعیت کانسارها

منابع اقتصادی	
A	پهنه ایران مرکزی
B	پهنه البرز

۱۲- در جدول A و B به ترتیب کدام منابع اقتصادی هستند؟

- (۱) روی - زغال سنگ
(۲) گاز - آهن
(۳) آهن - زغال سنگ
(۴) آهن - روی

۱۳- کدام گزینه در مورد پهنه‌ی زمین‌ساختی زیر صحیح است؟

- «یکی از ویژگی‌های آن فرورانش تیس نوین به زیر ایران مرکزی است.»
(۱) دارای ذخایر عظیم گاز است.
(۲) منبع اقتصادی مهم آن رگه‌های زغال سنگ است.
(۳) سنگ‌های اصلی آن آذرین می‌باشد.
(۴) معدن روی مهدی‌آباد در این پهنه قرار دارد.

۱۴- میراث زمین‌شناختی «قشم» کدام است؟

- (۱) دره ستارگان
(۲) چشمه
(۳) کوه‌های یخی
(۴) غارهای آهکی

۱۵- کدام عبارت، در مورد زمین‌شناسی ایران، نادرست است؟

- (۱) رشته‌کوه البرز حدود ۱۸۰ میلیون سال قبل با بسته شدن تیس، تشکیل شد.
(۲) بخش‌های مختلف ایران زمین، فقط از آبرقاره گندوانا تشکیل شده‌اند.
(۳) سن سنگ‌های سبیری از سنگ‌های مختلف ایران، قدمت بیشتری دارد.
(۴) سرزمین ایران، تاریخ تکوین پیچیده‌ای دارد.

۱۶- کدام پهنه زمین‌ساختی ایران، توان بیشتری برای استخراج گاز و نفت دارد؟

- (۱) البرز
(۲) ایران مرکزی
(۳) زاگرس
(۴) سنندج - سیرجان

۱۷- کدام گسل ایران، با گسل تروود، هم‌راستا است؟

- (۱) کازرون
(۲) تبریز
(۳) زاگرس
(۴) درونه

۱۸- عمده ذخایر نفتی ایران در قرار دارد.

- (۱) شمال و شمال شرق
(۲) جنوب و غرب
(۳) شمال و شمال غرب
(۴) مرکز ایران



- ۱۹- کدام نتیجه زیر، حاصل تعیین سن مطلق سنگ‌های ایران است؟
(۱) مانند عربستان و بیشتر از هند
(۲) قدیمی‌تر از آفریقا و کمتر از هند
(۳) جوان‌تر از آفریقا و کمتر از سبیری
(۴) کمتر از استرالیا و بیشتر از آمریکای شمالی

- ۲۰- کدام پهنه زمین‌ساختی در ایران، دارای معادن عظیم فلزی است؟
(۱) البرز
(۲) کپه‌داغ
(۳) سهند - بزمان
(۴) شمال - شمال شرق

«بانک سوال موسسه یاوران دانش»

- ۲۱- اولین حفاری چاه نفت خاورمیانه در و به عمق بوده است.
(۱) میدان نفتون خوزستان - ۳۶۰ متر
(۲) میدان خانگیران - ۳۶۰۰۰ متر
(۳) میدان اهواز - ۲۰۰ متر
(۴) دریای خزر - ۲۰۰ متر

- ۲۲- کدام مورد، علت تشکیل مخروط مرتفع آتشفشان دماوند است؟
(۱) گدازه با سیلیس زیاد
(۲) قطعات دوکی شکل تفرا
(۳) فراوانی بخار آب فومرول
(۴) چسبندگی زیاد ذرات خاکستر

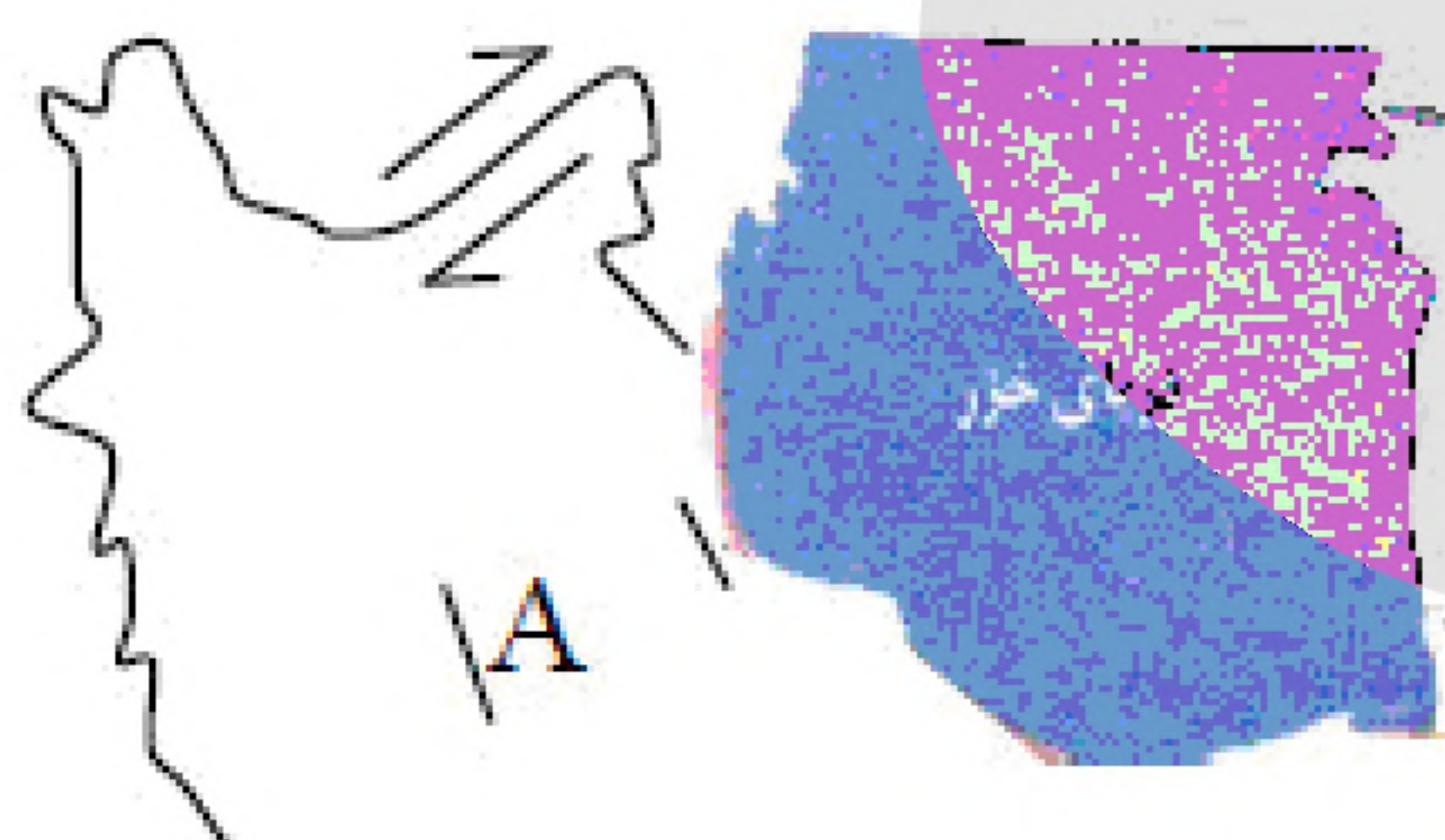
- ۲۳- در یک نقشه‌ی زمین‌شناسی، علامت زیر بر روی لایه‌های رسوبی رسم شده است. کدام جمله در مورد این لایه‌ها صحیح است؟



- (۱) امتداد آن‌ها به سمت شمال شرق و شیب شمال شرقی است.
(۲) شیب و امتداد به سمت شمال است.
(۳) امتداد و شیب به سمت شرق است.
(۴) شیب لایه‌ها در جهت شمال شرق و امتداد شمال غربی، جنوب شرقی است.

- ۲۴- در نقشه گسل‌های ایران، گسل A، کدام است؟

- (۱) کپه‌داغ
(۲) هلیل‌رود
(۳) تبریز
(۴) مشا



- ۲۵- برای آن‌که یک منطقه را از نظر زمین‌شناسی به عنوان میراث زمین‌شناختی معرفی کنیم، کدام مورد اهمیت کمتری نسبت به بقیه دارد؟

- (۱) غنی بودن از ذخایر معدنی
(۲) وجود ارزش علمی و آموزشی
(۳) نمونه‌ای بسیار کمیاب
(۴) چشم‌اندازی با زیبایی خاص