

بانک سوال رایگان

+ پاسخ
تشریحی

یاوران دانش



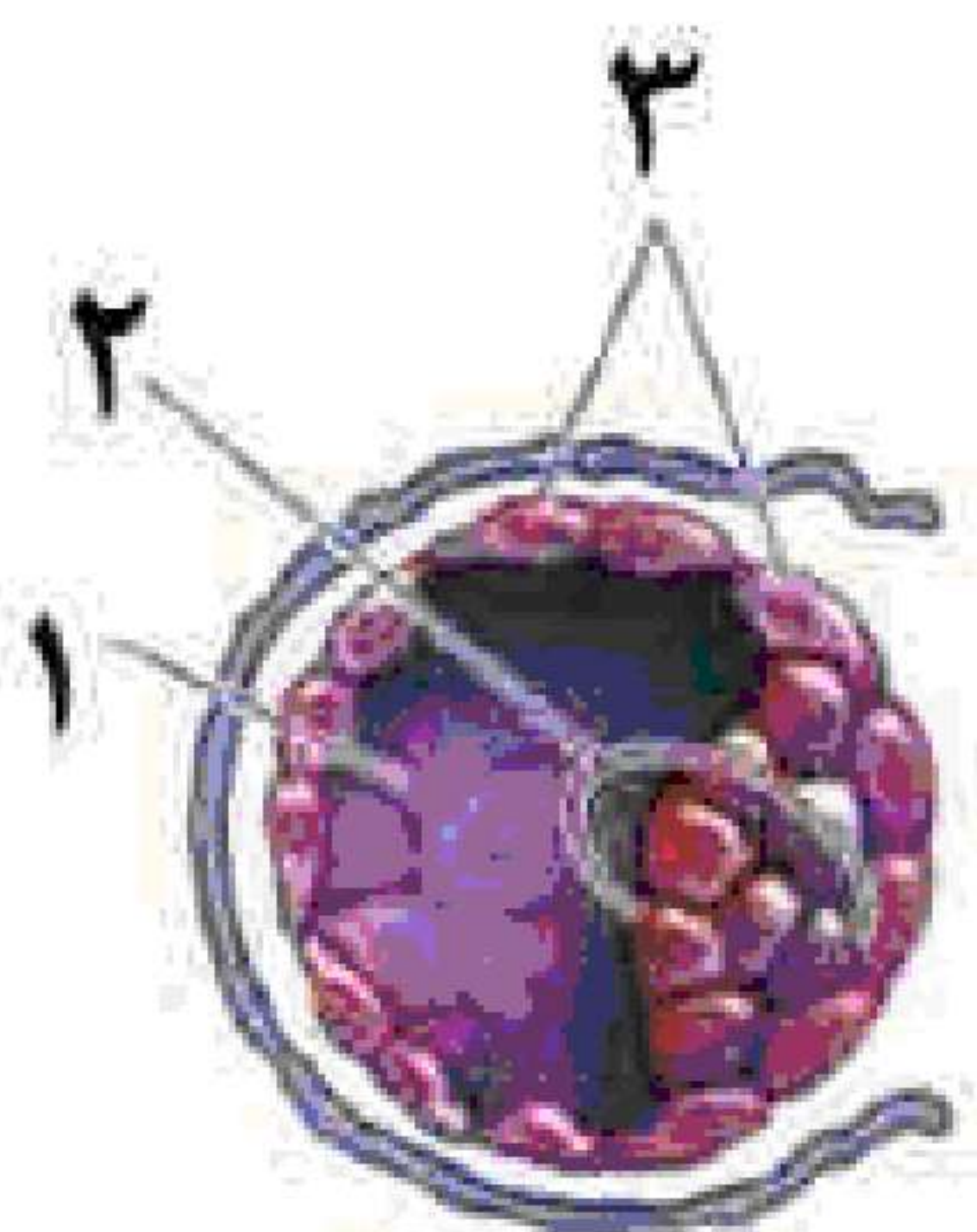
راه های ارتباطی با ما:

www.Dyavari.com

۰۲۱ ۹۱۶ ۹۲۱ ۴۰



۱- در جانورانی که لقاح خارجی دارند، تخمک دیواره چسبناک و ژله‌ای دارد. نقش این لایه ژله‌ای چیست؟



۲- به سؤالات زیر در رابطه با دستگاه تولیدمثلی جانداران پاسخ دهید.

الف) هورمون FSH با اثر بر کدام یاخسته‌های دستگاه تناسلی مرد، موجب ترشح ترکیباتی می‌شود که تمایز (زامه) اسپرم‌ها را تسهیل و هدایت می‌کند؟
ب) زام یاخسته (اسپرماتوسیت) اولیه و ثانویه از لحاظ تعداد مجموعه کروموزومی در آنها چه تفاوتی با یکدیگر دارند؟

ج) نوعی تولیدمثل جنسی که فرد ماده گاهی به تنهایی تولیدمثل می‌کنند؟
د) در تصویر روبه‌رو کدام شماره منشأ لایه‌های زاینده جنینی است؟

۳- برای کامل کردن عبارت زیر، از بین کلمات داخل پرانتز، کلمه مناسب را انتخاب کنید.
در ابتدای دوره جنسی در چرخه تخمدانی، مقدار کم هورمون‌های استروژن و پروژسترون، به (هیپوتالاموس - هیپوفیز) فرمان می‌دهد که هورمون آزادکننده‌ای ترشح کنند.

۴- عبارت زیر را کلمات مناسب کامل کنید.

هورمون LH موجب تشکیل و ترشح هورمون استروژن و پروژسترون از نیمه دوره به بعد می‌شود.

۵- درستی یا نادرستی جمله زیر را بدون ذکر دلیل مشخص کنید.
اسپرم‌ها برخلاف ترشحات غدد پیازی میزاهی از داخل پروستات عبور می‌کنند.

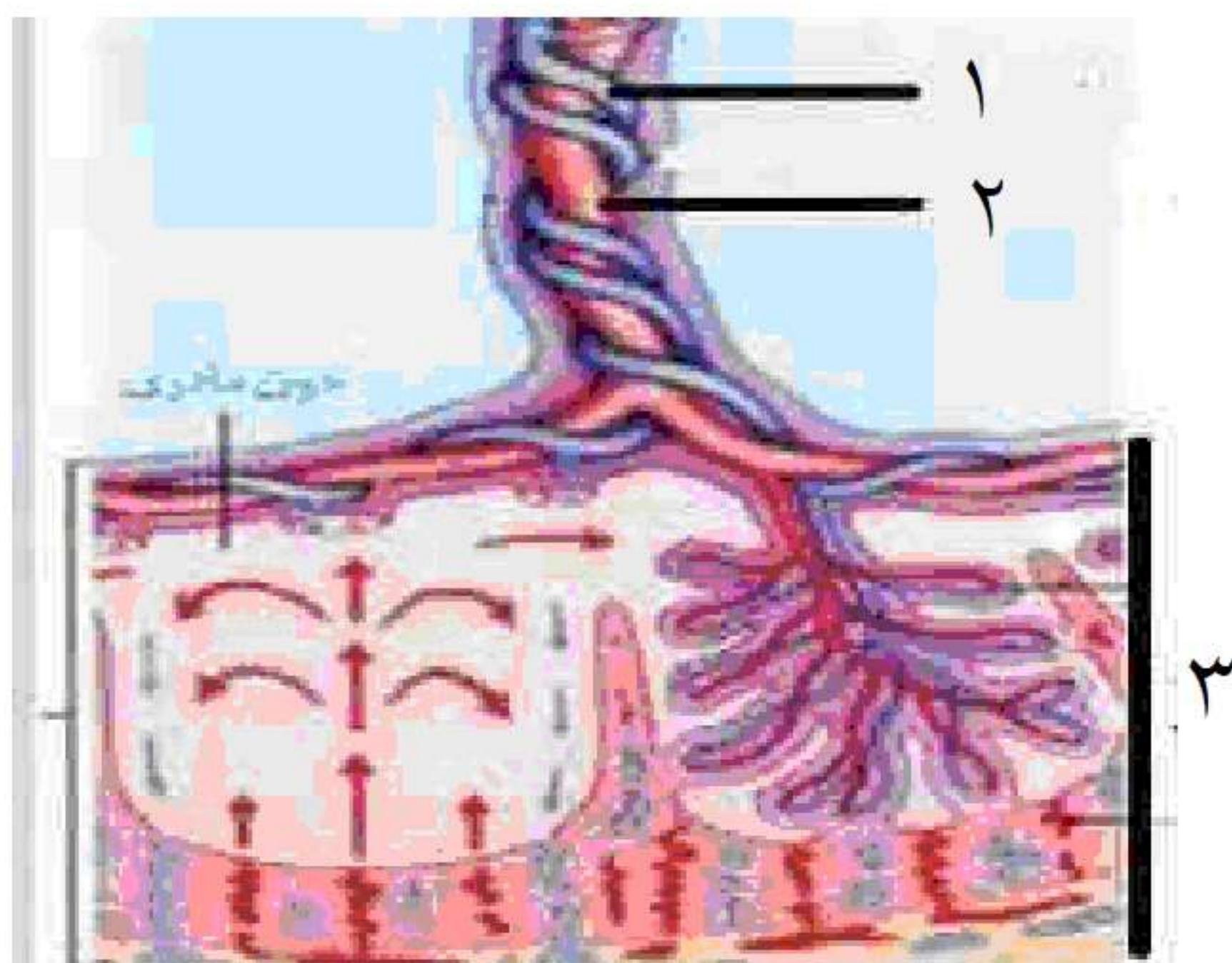
۶- به سؤالات زیر پاسخ دهید.

الف) نحوه تولیدمثل کرم خاکی را با کرم پهن (کبد) مقایسه کنید.
ب) نوعی تولیدمثل جنسی که فرد ماده گاهی به تنهایی تولیدمثل می‌کند، کدام است؟

«بانک سوال یاوران دانش»

۷- به سؤالات زیر پاسخ دهید.

الف) چه عاملی موجب می‌شود پس از برخورد اولین اسپرم به تخمک، بقیه اسپرم‌ها نتوانند به درون تخمک نفوذ کنند؟
ب) دو مورد از عواملی که موجب می‌شود پس از تخمک‌زایی، تخمک به سمت رحم حرکت کند، چیست؟
ج) عامل ترشح هورمون HCG و دو نقش این هورمون را بنویسید.



۸- با توجه به شکل مقابل:

الف) خونی که از مادر به سمت جنین می‌رود، در کدام شماره (۱ یا ۲) جریان دارد؟
ب) شماره ۳ را نام‌گذاری کنید.
ج) خون مادر و جنین به علت وجود کدام پرده اطراف جنین مخلوط نمی‌شوند؟



۹- عبارت زیر را با کلمات مناسب کامل کنید.
در فرآیند بکرزایی، زنبور عسل نر از تقسیم تخمک ایجاد می‌شود و موجودی می‌باشد.

۱۰- درستی یا نادرستی جمله زیر بدون دلیل مشخص کنید.
(زام یا ختک‌های) اسپرماتیدهای دیواره لوله اسپرم‌ساز دارای توانایی تمایز و تقسیم است.