

بانک سوال رایگان

+ پاسخ
تشریحی

یاوران دانش



راه های ارتباطی با ما:

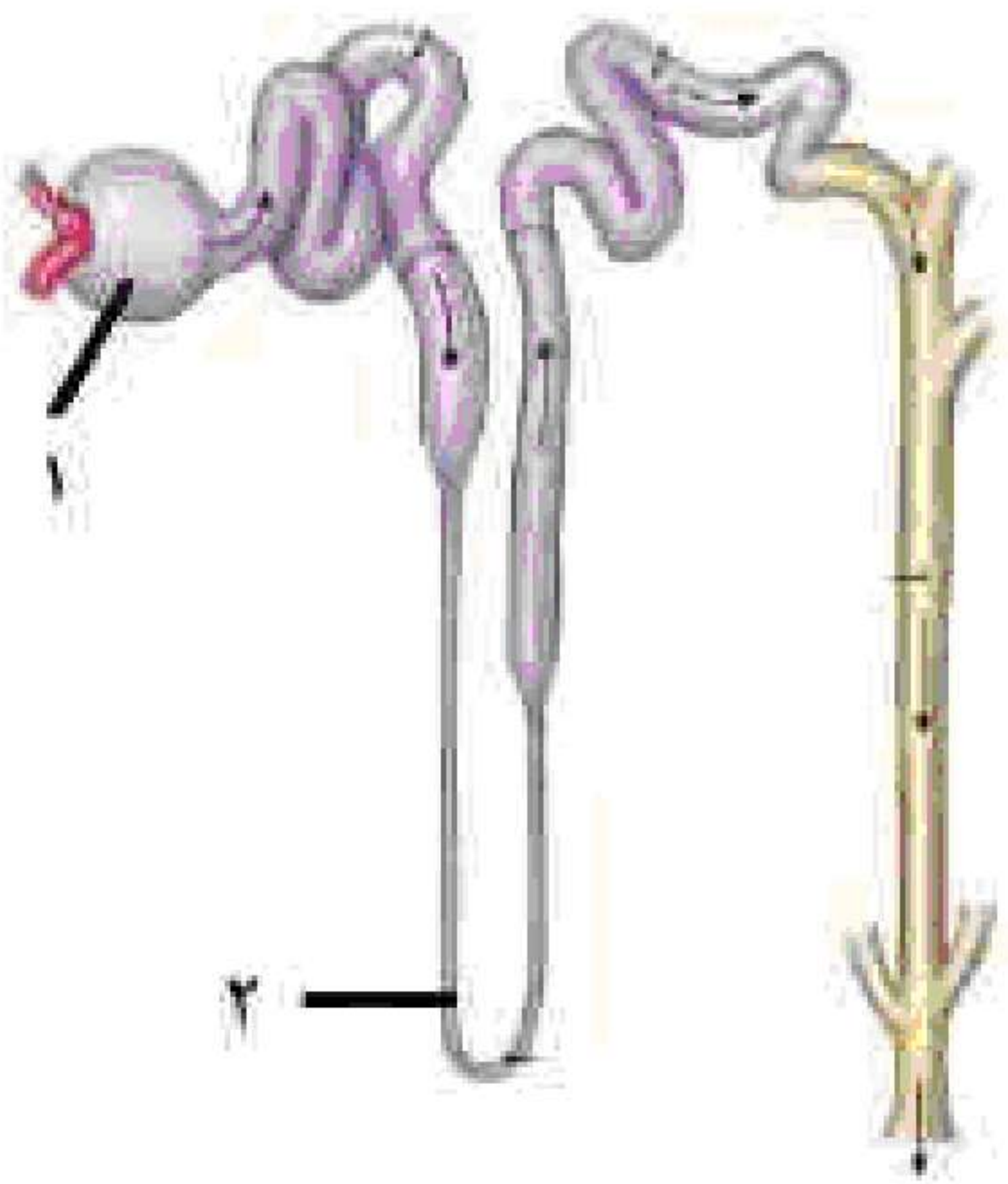
www.Dyavari.com

۰۲۱ ۹۱۶ ۹۲۱ ۴۰



۱- در جدول زیر هر یک از موارد ستون «الف» با یکی از موارد ستون «ب» ارتباط منطقی دارند. آن‌ها را پیدا کرده و به هم وصل کنید.

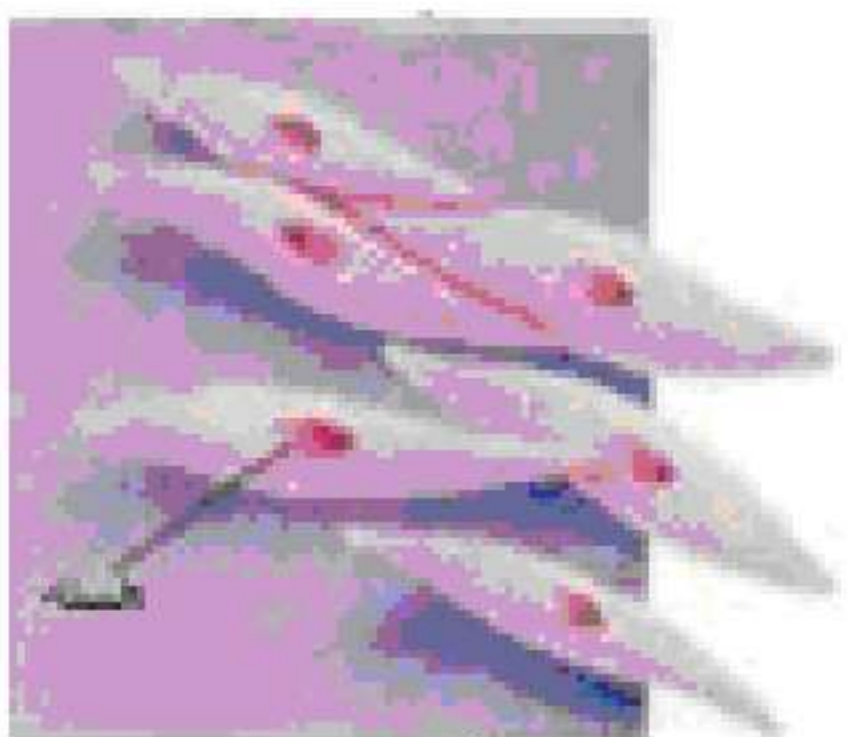
الف	ب
سخت پوستان	نفریدی
سفره ماهی	کلیه
	آبشش



۲- شکل مقابل ساختار یک گردیزه (نفرون) را نشان می‌دهد.
الف) شماره‌های مشخص شده را نام گذاری کنید.
ب) نام شبکه مویرگی درون شماره (۱) را بنویسید.
ج) در فرآیند تشکیل ادرار، کدام یک از عوامل زیر می‌تواند تراوش در شماره یک را افزایش دهد؟ چرا؟
۱- افزایش فشار خون ۲- کاهش قطر سرخرگ

۳- عبارت زیر را با کلمات مناسب کامل کنید.
دیواره درونی کیسول بومن از یاخته‌هایی به نام تشکیل شده است.

۴- درستی یا نادرستی جمله زیر را بدون ذکر دلیل مشخص کنید.
شکل لایه ماهیچه‌ای بنداره‌ای که در محل اتصال مثانه به میزراه وجود دارد، با تصویر روبه‌رو مطابقت ندارد.



۵- گزاره ستون اول با ستون دوم ارتباط منطقی دارد. آن‌ها را پیدا کنید. (در ستون دوم، دو واژه اضافی است.)

اول	دوم
الف) کیسول بومن	۱- افتادگی کلیه و تاخوردگی میزنای
ب) مثانه	۲- پرده‌ای از جنس بافت پیوندی
پ) کیسول کلیه	۳- کیسه‌ای ماهیچه‌ای که ادرار را موقتاً ذخیره می‌کند.
ج) اوره	۴- شبکه مویرگی اول [کلافک]
	۵- مواد مفید توسط مویرگ‌های دور لوله‌ای، جذب و به خون وارد می‌شوند.
	۶- فراوان‌ترین ماده دفعی آلی در ادرار



۶- با توجه به تشریح کلیه، به سوالات زیر پاسخ دهید.

الف) در تشریح کلیه راه تشخیص میزنای چیست؟

ب) کدام ساختار در کلیه با بریدن قسمتی از آن به راحتی جدا می شود؟

۷- برای کامل کردن عبارت زیر، از بین کلمات داخل پرانتز، کلمه مناسب را انتخاب کنید.

اگر pH خون (کاهش - افزایش) یابد، کلیه های هیدروژن را ترشح می کنند.

۸- عبارت زیر را با کلمات مناسب کامل کنید.

در پارامسی آبی که در نتیجه وارد می شود، به همراه مواد دفعی توسط واکوئول انقباضی دفع می شود.

۹- درستی یا نادرستی جمله زیر را بدون ذکر دلیل مشخص کنید.

یاخته های دیواره گردیزه [نفرون] مواد مفید را از مواد تراوش شده می گیرند و به سمت داخل گردیزه رها می کنند.

۱۰- نوع سیستم دفعی (تنظیم اسمزی) در جانداران زیر را بنویسید.

الف) حشرات
ب) پارامسی

۱۱- وظیفه چربی اطراف کلیه چیست؟ (دو مورد)

«بانک سوال یاوران دانش»

۱۲- در صورت افزایش pH خون، کلیه ها چگونه آن را به حالت ثابت قبل برمی گردانند؟

۱۳- هر لپ کلیه شامل چه قسمت هایی است؟

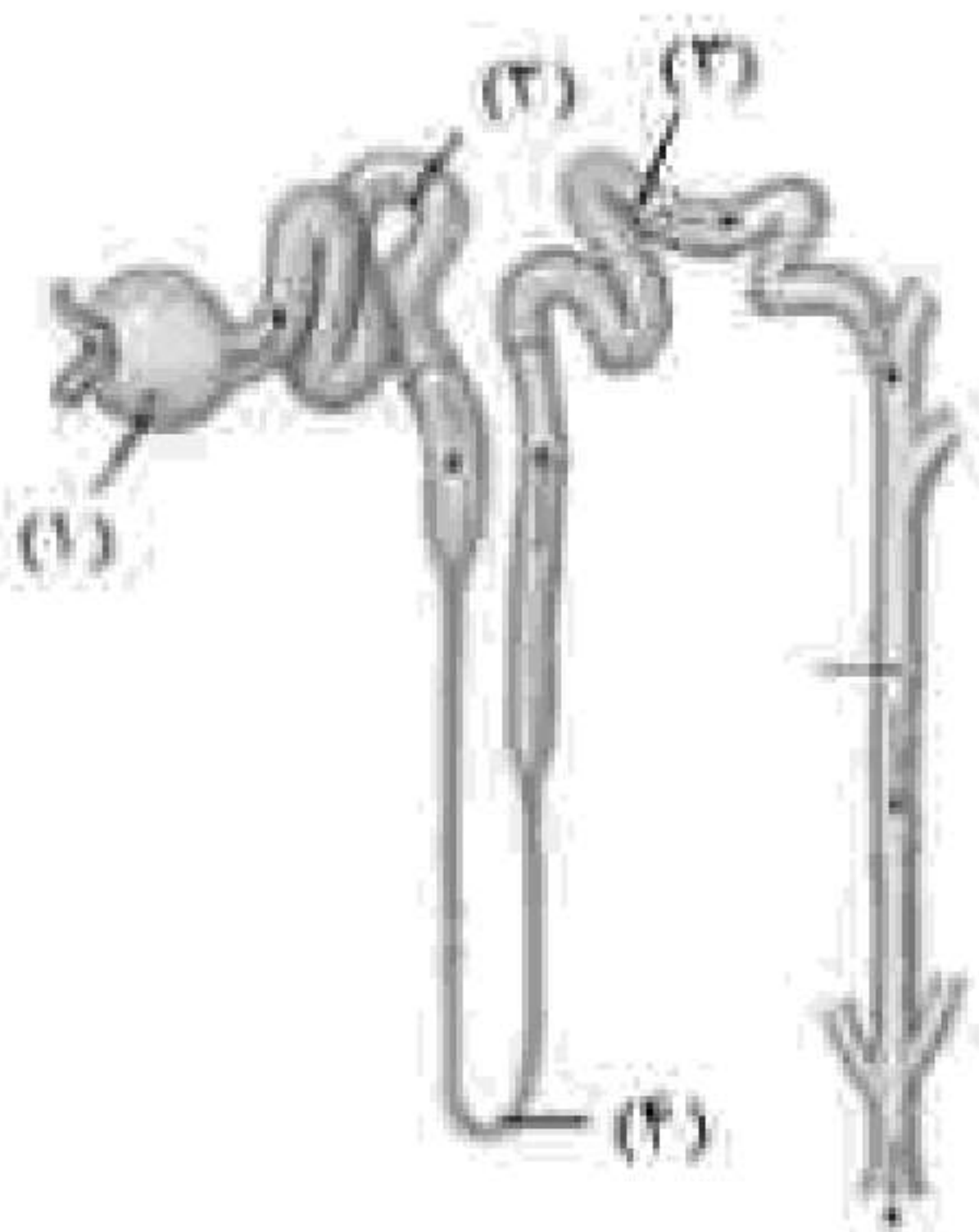
۱۴- در ماهیان آب شیرین، آب می تواند وارد بدن شود. چه سازوکارهایی در این ماهی ها برای مقابله با چنین مشکلی به وجود آمده است؟ (۲ مورد)

۱۵- فراوان ترین ماده آلی ادرار، چگونه ایجاد می شود؟

۱۶- شکل مقابل ساختار گردیزه (نفرون) و لوله جمع کننده ادرار را نشان می دهد.

الف) موارد ۱ و ۴ را در شکل نام گذاری کنید.

ب) پدیده بازجذب بیشتر در کدام بخش (شماره) انجام می شود؟



۱۷- درستی یا نادرستی عبارت زیر را بدون ذکر دلیل مشخص کنید.

- در برخی خزندگان و پرندگان دریایی، دفع نمک اضافی به صورت قطره های رقیق از طریق غده نمکی نزدیک چشم یا زبان صورت می گیرد.



۱۸- ماده دفعی حشرات از همولنف به کدام بخش از ساختار دفعی جاندار وارد می شود؟

۱۹- ماده دفعی نیتروژن دار در حشرات چیست؟

۲۰- محل قرارگیری هسته در سلول هایی که بازجذب از آنها آغاز می شود به (قاعده سلول - رأس ریزپرزدار سلول) نزدیک تر است.

۲۱- در روند ساخت ادرار بازجذب چه زمانی آغاز می شود؟

«بانک سوال یاوران دانش»

۲۲- کدام فرایند در روند ساخت ادرار، ترکیب مایع تراوش شده را هنگام عبور از گردیزه و مجرای جمع کننده تغییر می دهد؟

۲۳- عبارت های مرتبط با هم را بنویسید. (دو مورد اضافی است).

B

A

الف) ۰/۷ ثانیه

۱) زمان استراحت دهلیزی

ب) فراون ترین ماده آلی در ادرار

۲) پودوسیت

پ) دارای هسته گرد یا بیضی، سیتوپلاسم بدون دانه

۳) لنفوسیت

ت) یاخته ای دارای رشته های کوتاه و پاماند فراوان می باشد.

۴) اوریک اسید

ث) ۰/۵ ثانیه

۵) مدت زمان باز بودن دریچه های دهلیزی - بطنی

ج) ماده دفعی در حشرات

چ) ۰/۳ ثانیه

۲۴- جای خالی عبارت زیر را با کلمه مناسب پر کنید.

قطر سرخرگ آوران بیشتر از قطر سرخرگ وبران است و این، فشار تراوشی را در افزایش می دهد.

۲۵- درستی یا نادرستی عبارت زیر را بدون ذکر دلیل مشخص کنید.

- سرخرگ وبران برخلاف سرخرگ آوران منشعب می شود.

۲۶- درستی یا نادرستی عبارت زیر را بدون ذکر دلیل مشخص کنید.

- کاهش میزان هورمون ضدادراری سبب کاهش حجم ادرار می شود.