

# بانک سوال رایگان

+ پاسخ  
تشریحی

## یاوران دانش



راه های ارتباطی با ما:

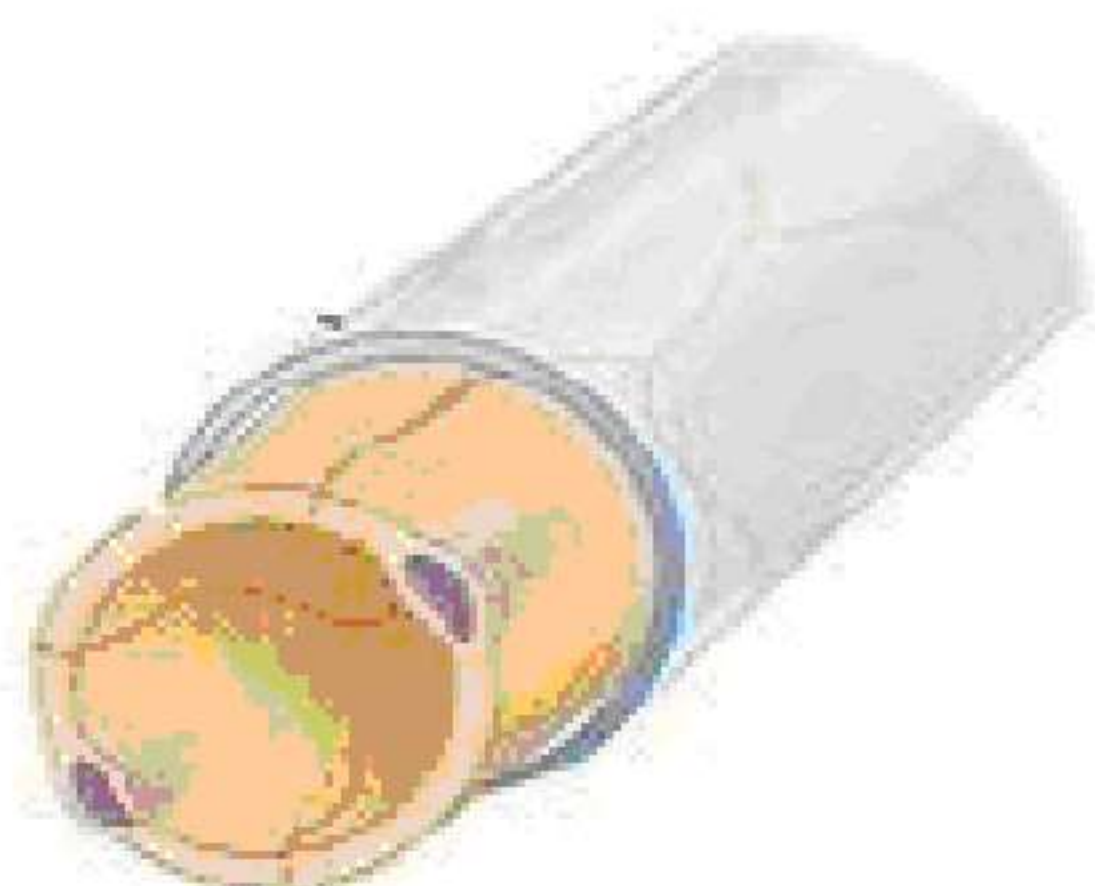
[www.Dyavari.com](http://www.Dyavari.com)

۰۲۱ ۹۱۶ ۹۲۱ ۴۰





- ۱- هر یک از ویژگی‌های زیر مربوط به کدام یاخته خونی است؟  
الف) کدام یک از یاخته‌های خونی سفید دارای هسته دوقسمتی و سیتوپلاسم با دانه‌های تیره است؟  
ب) منشأ تولید گرده‌ها (پلاکت) کدام دسته از سلول‌های بنیادی می‌باشد؟



- ۲- با توجه به شکل مقابل به سوالات زیر پاسخ دهید.  
الف) شکل چه مویرگی را نشان می‌دهد؟  
ب) چرا برخی اندام‌های بدن این نوع مویرگ را دارند؟  
ج) این نوع مویرگ در کجا دیده می‌شود؟

- ۳- در رابطه با رگ‌های خونی به سوالات زیر پاسخ دهید.  
الف) چرا سیاهرگ‌ها در مقایسه با سرخرگ‌های هم‌قطر می‌توانند خون بیشتری را در خود جای دهند؟  
ب) در زمان استراحت، مقاومت سرخرگ‌های کوچک که وظیفه خون‌رسانی به ماهیچه‌ها را به عهده دارند، چه تغییری می‌کند؟

- ۴- در رابطه با تشریح قلب به سوالات زیر پاسخ دهید.  
الف) دو ویژگی سطح شکمی قلب را بنویسید.  
ب) برای ایجاد برش به سمت بطن راست، سوند شیاردار از کدام قسمت وارد قلب می‌کنیم؟

- ۵- برای کامل کردن عبارت زیر، از بین کلمات داخل پرانتز، کلمه مناسب را انتخاب کنید.  
بیرونی‌ترین لایه دیواره قلب روی خود برمی‌گردد و (برون‌شامه - پیراشامه) را به وجود می‌آورد.

«بانک سوال یاوران دانش»

- ۶- برای کامل کردن عبارت زیر، از بین کلمات داخل پرانتز، کلمه مناسب را انتخاب کنید.  
پروتئین (آلبومین - گلوبین) در حفظ فشار اسمزی خون و انتقال بعضی داروها مثل پنی‌سیلین نقش دارند.

- ۷- عبارت زیر را با کلمات مناسب کامل کنید.  
در سامانه گردش خون باز، قلب مایعی به نام ..... را به حفره‌های بدن پمپ می‌کند.

- ۸- درستی یا نادرستی جمله زیر را بدون ذکر دلیل مشخص کنید.  
در فاصله بین دو صدای قلب، دهلیزها از خون پر می‌شوند.

- ۹- شکل‌های زیر قلب در انواع مهره‌داران را نشان می‌دهد. به سوالات زیر پاسخ دهید.  
الف) شکل ۱ گردش خون (ساده - مضاعف) را نشان می‌دهد.  
ب) شکل ۲ در کدام گروه از مهره‌داران دیده می‌شود؟



شکل ۲

شکل ۱





۱۰- دربارهٔ خون و گردش مواد به سؤالات زیر پاسخ دهید.

الف) در دوران جنینی، یاخته‌های خونی و گرده‌ها [پلاکت‌ها]، علاوه بر مغز استخوان، در چه اندام‌های دیگری نیز ساخته می‌شوند؟

ب) نقش ترومبین هنگام انعقاد خون چیست؟



۱۱- به پرسش‌های زیر پاسخ دهید.

الف) تصویر روبه‌رو مربوط به کدام دسته از یاخته‌های خونی سفید است؟

ب) سلولی که در افزایش هماتوکریت بیشترین نقش را دارد، از کدام نوع یاخته‌های بنیادی مغز استخوان منشأ می‌گیرد؟

۱۲- در ارتباط با گره اول در شبکهٔ هادی قلب به سؤالات زیر پاسخ دهید.

الف) تارهای متصل به آن چه حفراتی از قلب را پوشش می‌دهد؟

ب) بلافاصله بعد از تحریک این گره، کدام یک از امواج نوار قلب ثبت می‌شود؟

۱۳- سرخرگ‌های تاجی [کرونی] قلب از کدام رگ منشعب شده‌اند؟

۱۴- در هنگام شروع ثبت موج T دریچه‌ای که باعث ایجاد صدای واضح و کوتاه در قلب می‌شود، باز است یا بسته؟

۱۵- عبارت زیر را با کلمات مناسب کامل کنید.

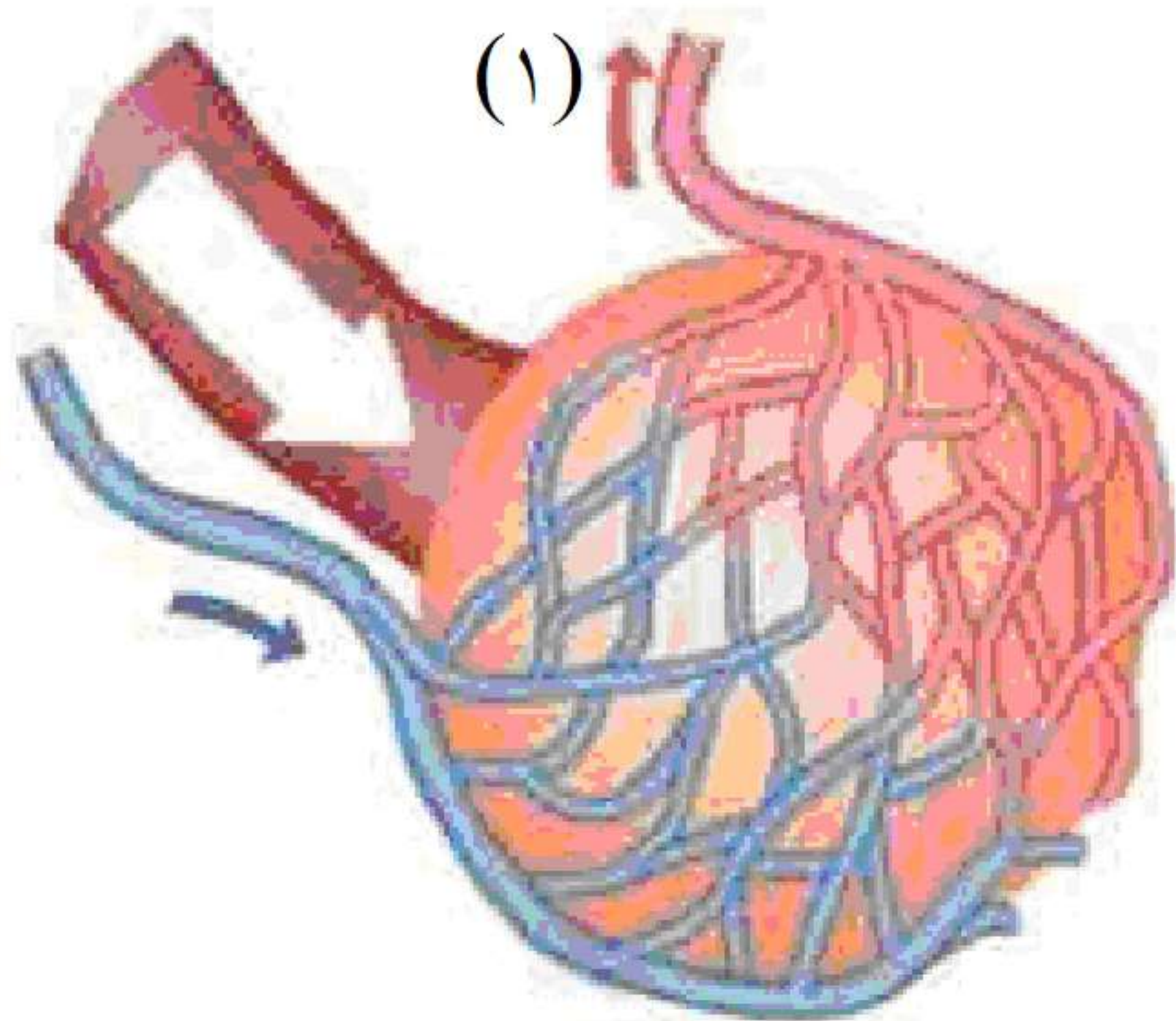
لنف از طریق دو رگ بزرگ لنفی به نام مجرای لنفی به سیاهرگ‌های ..... چپ و راست می‌ریزد.

۱۶- عبارت زیر را با کلمات مناسب کامل کنید.

در بدن، تنظیم میزان ..... ، به ترشح هورمون اریتروپویتین از یاخته‌های کبد و کلیه بستگی دارد.

۱۷- عبارت زیر را با کلمات مناسب کامل کنید.

در شکل روبه‌رو، فلش شماره «۱» به حفره‌ای از قلب وارد می‌شود که انقباض آن ..... ثانیه طول می‌کشد.



«بانک سوال یاوران دانش»

۱۸- درستی یا نادرستی جملهٔ زیر را بدون ذکر دلیل مشخص کنید.

بافت پوششی پیراشامه در تماس مستقیم با مایعی است که به محافظت قلب کمک می‌کند.

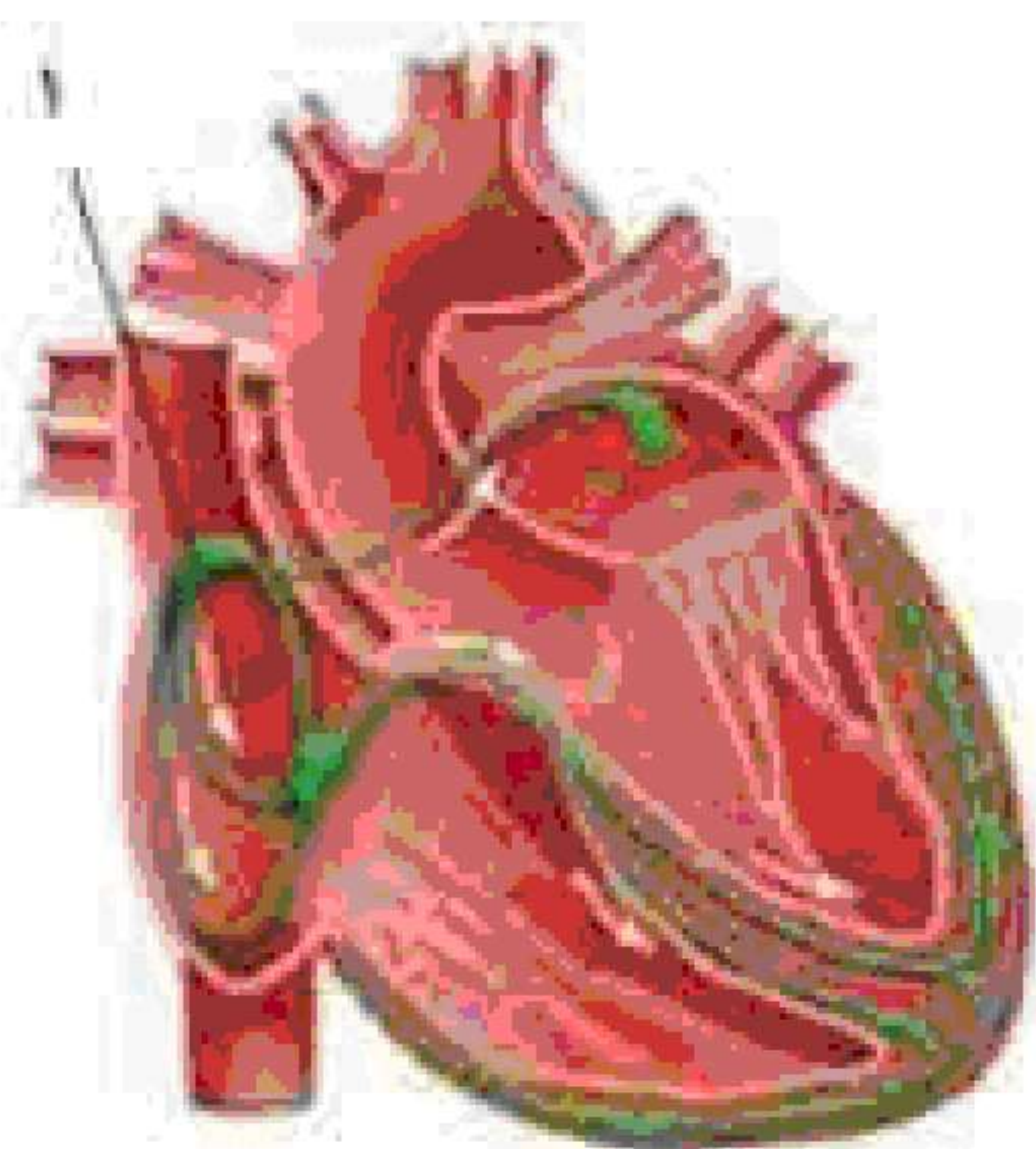




- ۱۹- درستی یا نادرستی جمله زیر را بدون ذکر دلیل مشخص کنید.  
حجم خونی که در هر انقباض بطنی از هر دو بطن خارج می شود، حجم ضربه ای نامیده می شود.
- ۲۰- درستی یا نادرستی جمله زیر را بدون ذکر دلیل مشخص کنید.  
رشته های پیوندی متصل به دریچه سمت راست قلب از رشته های پیوندی متصل به دریچه سمت چپ قلب بیشتر است.
- ۲۱- اندازه گیری فشارخون به کمک دستگاه های اندازه گیری فشارخون انجام می شود. دو نوع از این دستگاه ها را نام ببرید.
- ۲۲- کدام پروتئین های شرکت کننده در فرایند انعقاد خون، به طور طبیعی در خون مشاهده می شوند؟
- ۲۳- وجود کدام ویتامین در انجام روند انعقاد و تشکیل لخته لازم است؟
- ۲۴- گرده ها چگونه از هدر رفتن خون در خونریزی های محدود که دیواره رگ آسیب جزئی می بیند جلوگیری می کنند؟
- ۲۵- در مورد تنظیم میزان گویچه های قرمز خون، به سؤال های زیر پاسخ دهید.  
(الف) تنظیم میزان گویچه های قرمز به ترشح کدام هورمون بستگی دارد؟  
(ب) این هورمون بر چه بخشی از بدن اثر می گذارد؟
- ۲۶- به چه دلیل سرخرگ ها در برش عرضی بیشتر گرد دیده می شوند؟
- ۲۷- چرا آسیب به سرخرگ ها توسط لخته یا سخت شدن دیواره آنها (تصلب شرایین)، ممکن است باعث سکته قلبی شود؟
- ۲۸- در عبارت زیر جای خالی را با کلمه مناسب کامل کنید.  
نسبت حجم گویچه های قرمزخون به حجم خون که به صورت درصد بیان می شود، ..... گفته می شود.
- ۲۹- درستی یا نادرستی عبارت زیر را بدون ذکر دلیل مشخص کنید.  
- صدای اول قلب، قوی، گنگ و طولانی است که ناشی از بسته شدن دریچه های فاقد بافت ماهیچه ای است.
- ۳۰- درستی یا نادرستی عبارت زیر را بدون ذکر دلیل مشخص کنید.  
- افزایش کربن دی اکسید با گشاد کردن سرخرگ های کوچک، میزان جریان خون را در آنها افزایش می دهد.
- ۳۱- با توجه به شکل، به سؤال های زیر پاسخ دهید.

(۱) شماره ۱ چه نام دارد؟

(۲) در زمان استراحت عمومی خون بزرگ سیاهرگ ها وارد (دهلیز راست - بطن ها) می شود.







۳۲- به نظر شما چرا در انسان و بسیاری از پستانداران گویچه‌های قرمز، هسته و بیشتر اندامک‌های خود را از دست می‌دهند؟

«بانک سوال یاوران دانش»

۳۳- در مورد اریتروپویتین به سؤال‌های زیر پاسخ دهید.

الف) از کدام اندام‌ها ترشح می‌شود؟

ب) در چه شرایطی ترشح هورمون اریتروپویتین افزایش می‌یابد؟ (ذکر دو مورد الزامی است)

۳۴- در صورت عدم ترشح پروترومبیناز، در ابتدا تشکیل کدام پروتئین در مسیر انعقاد کاهش می‌یابد؟

۳۵- وجود کدام ویتامین در انعقادخون لازم است.

۳۶- در ارتباط با تبادل مواد در مویرگ‌ها گزینه مناسب را مشخص کنید.

الف) فشار ..... (اسمزی - تراوشی) در طول مویرگ تقریباً ثابت می‌ماند.

ب) فشار تراوشی ..... (در سر سرخرگی مویرگ - در سر سیاهرگی مویرگ)، نسبت به فشار اسمزی بیشتر است.

۳۷- میزان رشته‌های کشسان و ماهیچه‌های صاف دیواره سرخرگ‌های بزرگ و سرخرگ‌های کوچک‌تر را با یکدیگر مقایسه کنید.

۳۸- بیشتر سرخرگ‌های بدن در قسمت‌های ..... و سیاهرگ‌ها در بخش‌های ..... قرار دارند.

(۱) عمیق - عمیق (۲) عمیق - سطحی (۳) سطحی - عمیق (۴) سطحی - سطحی

۳۹- جای خالی عبارت زیر را با کلمه مناسب پر کنید.

در گردش خون ماهی، خون همه بدن از طریق ..... شکمی به دهلیز و سپس به بطن وارد می‌شود.

۴۰- درستی یا نادرستی عبارت زیر را بدون ذکر دلیل مشخص کنید.

- نوتروفیل برخلاف بازوفیل دارای هسته چند قسمتی و سیتوپلاسم بدون دانه است.