

بانک سوال رایگان

+ پاسخ
تشریحی

یاوران دانش



راه های ارتباطی با ما:

www.Dyavari.com

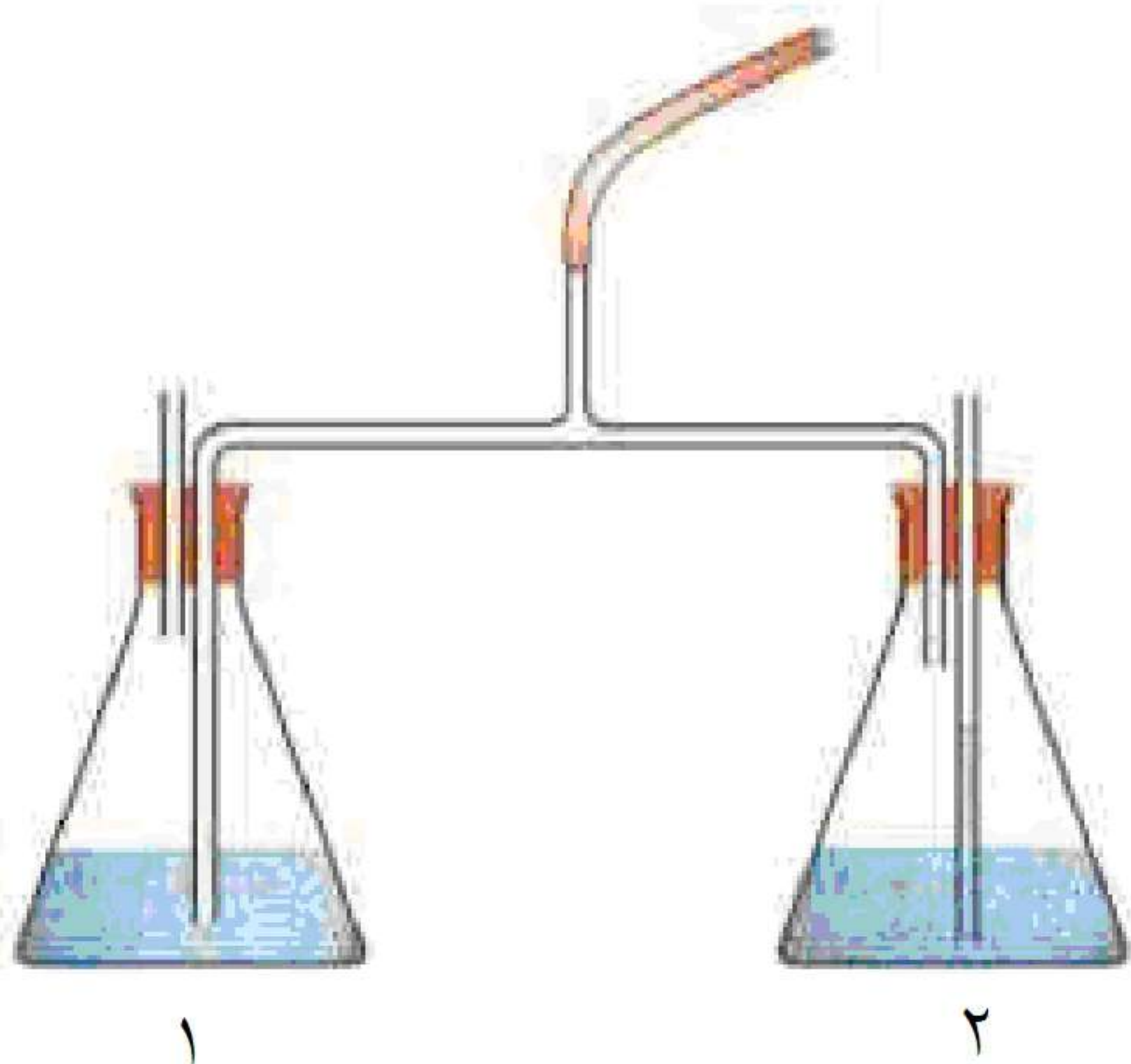
۰۲۱ ۹۱۶ ۹۲۱ ۴۰



- ۱- درباره دستگاه تنفس به سؤالات زیر پاسخ دهید.
(الف) کدام یک از حجم‌های تنفسی، تبادل گازها را بین دو تنفس ممکن می‌کند؟
(ب) تنظیم مدت زمان تنفس برعهده کدام مرکز تنفسی است؟
(ج) حجم‌های تنفسی را با چه دستگاهی اندازه‌گیری می‌کنند؟
- ۲- در ارتباط با تبادلات گازی به سؤالات زیر پاسخ دهید.
(الف) منظور از سازوکار تهویه‌ای در میان مهره‌داران شش‌دار چیست؟
(ب) چرا نوزادان زودرس به سختی تنفس می‌کنند؟
(ج) بیشترین مقدار کربن‌دی‌اکسید به چه صورتی در خون حمل می‌شود؟
- ۳- برای کامل کردن عبارت زیر، از بین کلمات داخل پرانتز، کلمه مناسب را انتخاب کنید.
در بازدم عمیق، انقباض ماهیچه‌های (ناحیه گردن - شکمی) به کاهش حجم قفسه سینه کمک می‌کند.
- ۴- برای کامل کردن عبارت زیر، از بین کلمات داخل پرانتز، کلمه مناسب را انتخاب کنید.
در مخاط نای، سلول‌های (پوششی سنگفرشی یک لایه - استوانه‌ای مژک‌دار) قرار دارند.
- ۵- عبارت زیر را با کلمات مناسب کامل کنید.
گروهی از یاخته‌های دستگاه ایمنی بدن به نام در حبابک‌ها مستقر شده‌اند.
- ۶- درستی یا نادرستی جمله زیر را بدون ذکر دلیل مشخص کنید.
پیوستن و یا گسستن کربن‌دی‌اکسید همانند اکسیژن به هموگلوبین، تابع غلظت آن‌ها است.
- ۷- چرا جهت حرکت خون در مویرگ‌ها و عبور آب در طرفین تیغه‌های آبششی در ماهی برخلاف یک‌دیگر است؟

«بانک سوال یاوران دانش»

- ۸- با توجه به تشریح شش، به سؤالات زیر پاسخ دهید.
(الف) یک روش تشخیص سطح جلویی و عقبی نای را ذکر کنید.
(ب) پس از برش تکه‌ای از شش، نایژه‌ها و سیاهرگ‌ها را از چه طریقی تشخیص می‌دهند؟
- ۹- با مسطح شدن میان‌بند [دیافراگم]، هوا از ظرف شماره چند عبور می‌کند؟

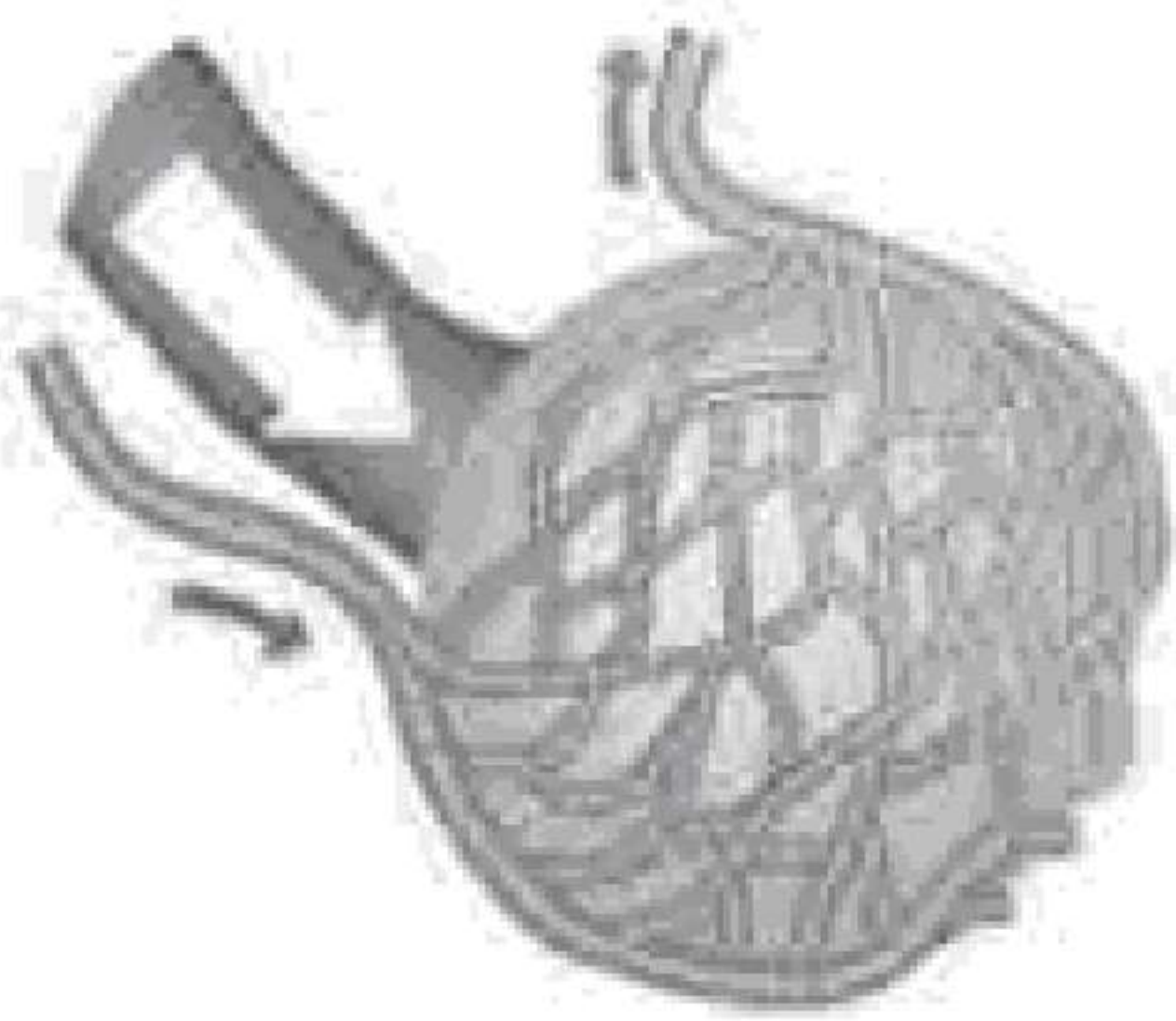




۱۰- برای کامل کردن عبارت زیر، از بین کلمات داخل پرانتز، کلمه مناسب را انتخاب کنید.
دی اکسید کربن بیشتر به صورت (یون بی کربنات - ترکیب با هموگلوبین) در خون حمل می شود.

۱۱- عبارت زیر را با کلمات مناسب کامل کنید.
حجم باقی مانده تنها در محاسبه به کار می رود.

۱۲- درستی یا نادرستی جمله زیر را بدون ذکر دلیل مشخص کنید.
تمام حبابک ها در انتهای نایژک های مبادله ای قرار دارند.



۱۳- با توجه به شکل مقابل که مویرگ های خونی فراوان اطراف حبابک ها را نشان می دهد،
به سؤال های زیر پاسخ دهید.

الف) رگ خونی ورودی چه نام دارد؟
ب) خون موجود در رگ خونی خروجی، به کدام حفره قلب وارد می شود؟

«بانک سوال یاوران دانش»

۱۴- کدام یک از حجم های تنفسی تبادل گاز در فاصله بین دو تنفس را امکان پذیر می سازد؟

۱۵- چرا تنفس کربن مونوکسید ظرفیت حمل اکسیژن را در خون کاهش می دهد؟

۱۶- دستور آغاز انقباض ماهیچه های دمی از کدام مرکز عصبی صادر می شود؟

۱۷- در کدام گروه از جانوران اکسیژن به طور مستقیم در اختیار سلول ها قرار می گیرد؟

۱۸- جای خالی عبارت زیر را با کلمه مناسب پر کنید.

به بخشی از هوای دمی که در قسمت های هادی دستگاه تنفس می ماند و به قسمت های مبادله ای نمی رسد
می گویند.

۱۹- درستی یا نادرستی عبارت زیر را بدون ذکر دلیل مشخص کنید.
- سرخرگ ششی همانند سیاهرگ باب کبدی دارای خون تیره هستند.