

# بانک سوال رایگان

+ پاسخ  
تشریحی

## یاوران دانش



راه های ارتباطی با ما:

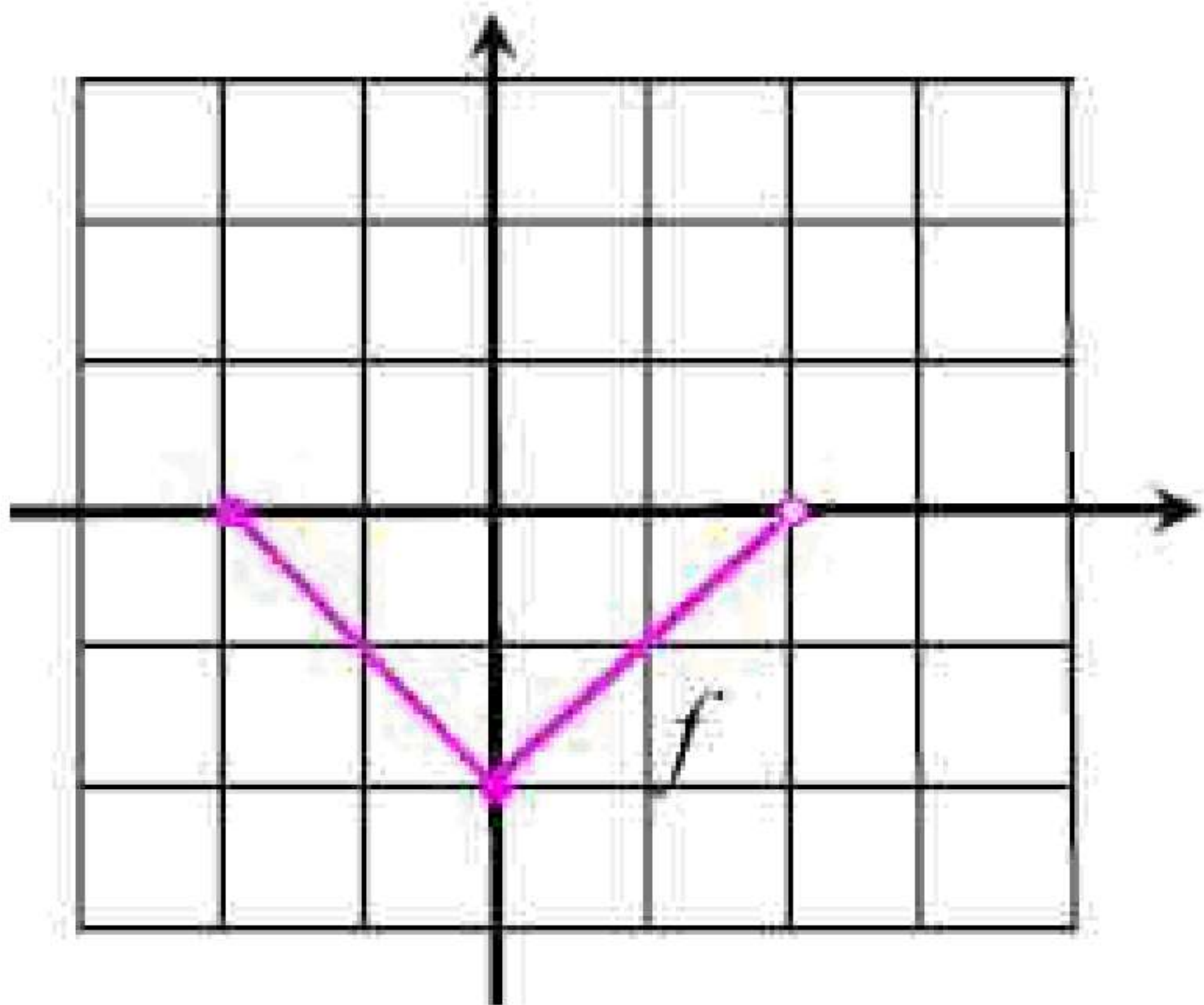
[www.Dyavari.com](http://www.Dyavari.com)

۰۲۱ ۹۱۶ ۹۲۱ ۴۰





۱- در تابع خطی  $f$  داریم  $f(2) = 1$  و  $f(1) = -2$ . ضابطه این تابع را بنویسید.



۲- نمودار تابع  $f$  در شکل مقابل را در نظر بگیرید و سپس به سؤالات زیر پاسخ دهید.

الف) مقدار  $f(0)$  چقدر است؟

ب) دامنه و برد را بنویسید.

پ) نمودار تابع  $g(x) = f(x) + 2$  را رسم کنید.

۳- نمودار تابع  $f$  یک خط راست موازی محور  $x$  ها است و  $f(5) = 4$ . اگر نمودار تابع  $g$  نیمساز ناحیه اول و سوم باشد، آنگاه حاصل  $2f(9) - g(8)$  را محاسبه کنید. (دلیل خود را به طور کامل بنویسید.)

۴- تابعی مثال بزنید که دامنه و برد آن برابر باشند، ولی همانی نباشد.

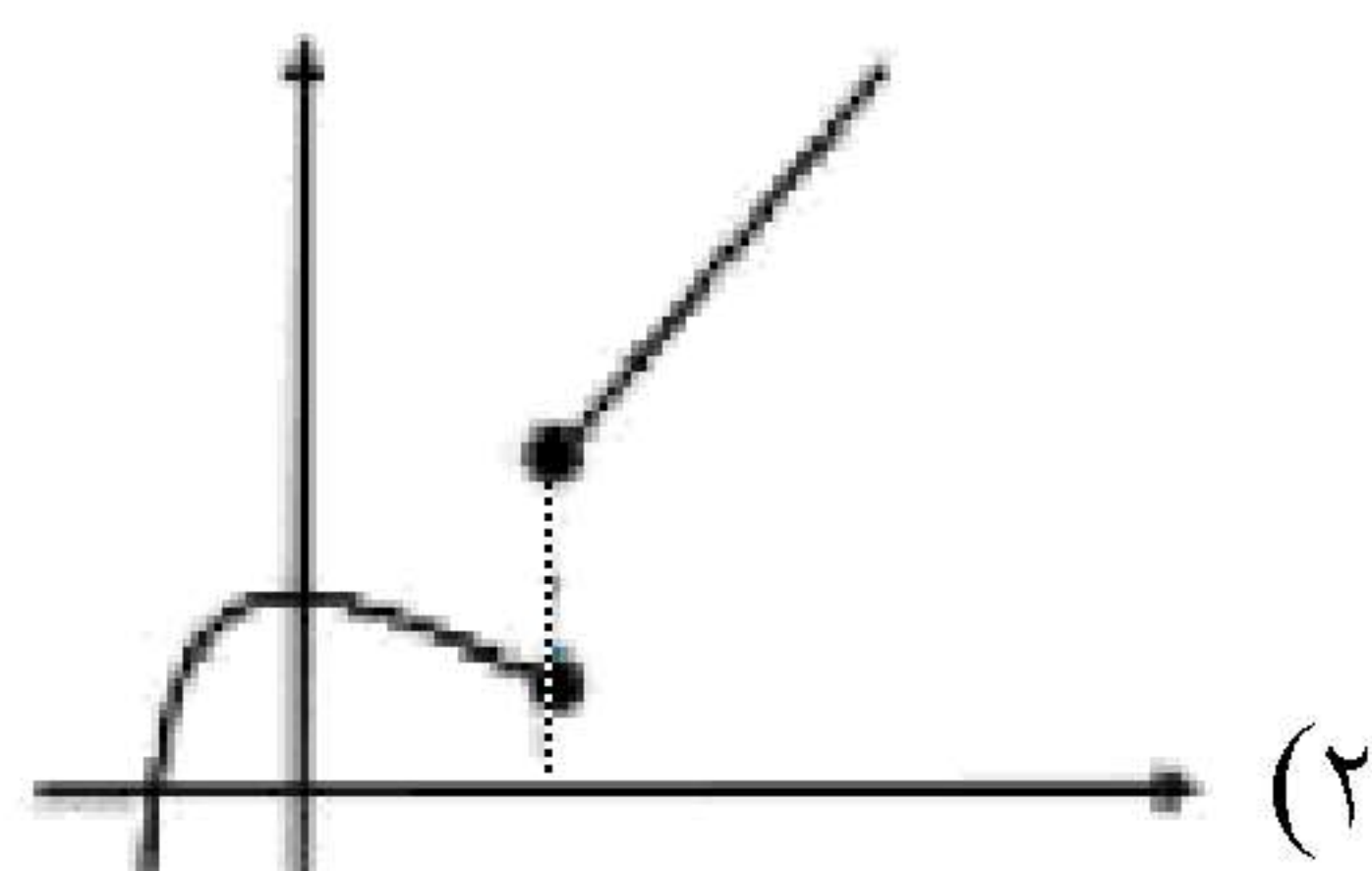
«بانک سوال یاوران دانش»

۵- الف) نمودار تابع  $f(x) = \begin{cases} |x-1| & x < 3 \\ 2 & 3 \leq x < 5 \end{cases}$  را رسم کنید.

ب) دامنه تابع قسمت الف را مشخص کنید.

۶- برای تابع خطی  $f$  می‌دانیم  $f(2) = -1$ ،  $f(3) = 2$ . نمایش جبری تابع  $f$  را به دست آورید.

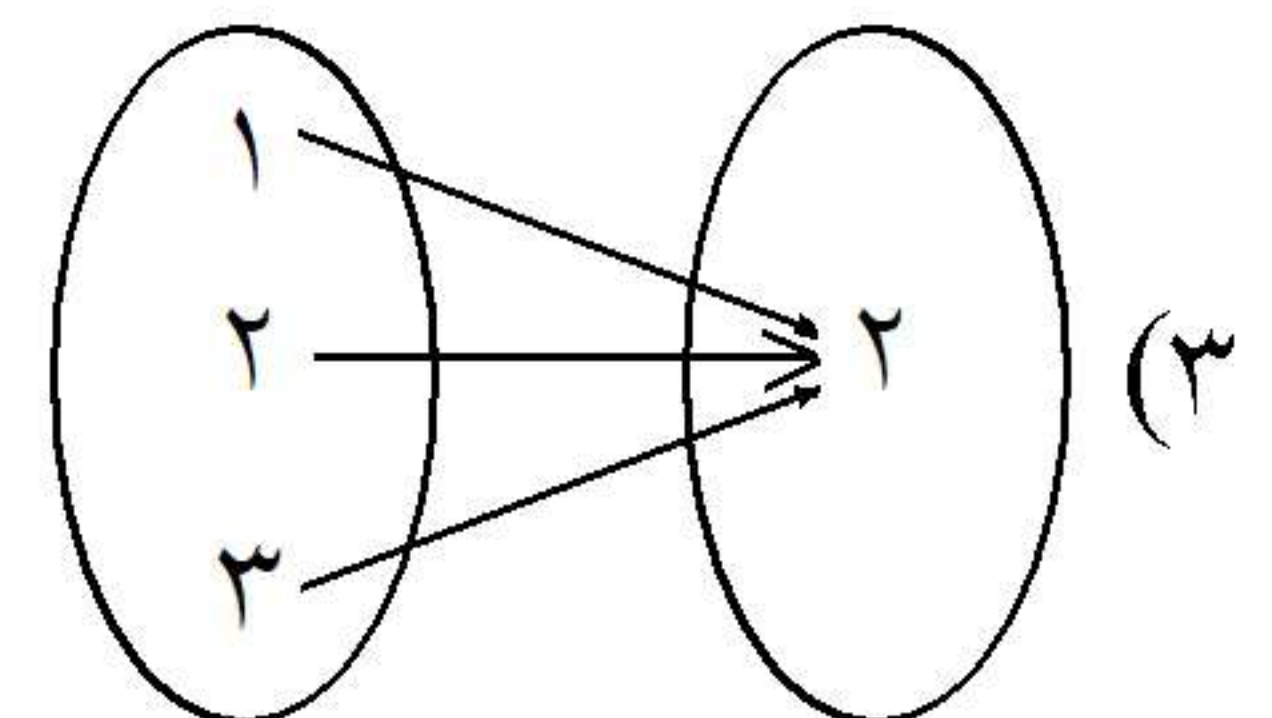
۷- کدامیک از نمایش‌های زیر بیانگر یک تابع نیست؟



(4)

x	۱	۲	۳
y	۱	۲	۳

(1)  $\{(2, 1), (3, 5), (-1, 1)\}$



۸- درستی یا نادرستی عبارت زیر را مشخص کنید.

- تابعی را که برد آن تنها شامل یک عضو است، تابع ثابت می‌نامیم.