

گنجینه سوال رایگان

+ پاسخ تشریحی

یاوران دانش



راه های ارتباطی با ما:

www.Dyavari.com

۰۲۱-۷۶۷۰۳۸۵۸

۰۹۱۲-۳۴ ۹۴ ۱۳۴



۱- کدام مورد صحیح نیست؟

- (۱) تکرار یک ویژگی در سری زمانی را الگو می نامند.
 (۲) درونیابی ای که به وسیله یک خط انجام شود، درونیابی خطی است.
 (۳) برونیابی تخمین داده های بعد یا قبل از داده های ثبت شده است.
 (۴) تغییر متوسط قیمت کالاها و خدمات در طول زمان سری زمانی نام دارد.

۲- یک خانواده در سال ۱۰۰ کیلوگرم گوشت و ۲۰ کیلوگرم ماهی مصرف می کند. قیمت گوشت در سال پایه ۵۰۰ و در سال موردنظر ۶۰۰ و قیمت ماهی در سال پایه ۱۲۰ و در سال موردنظر ۱۴۰ می باشد. شاخص بهای گوشت و ماهی کدام است؟

- (۱) ۱۱۹/۸ (۲) ۱۴۰/۲ (۳) ۱۱۷/۱ (۴) ۱۱۰/۵

۳- درآمد افراد یک ساختمان به صورت جدول مقابل است. خط فقر به روش نصف میانه کدام است؟

درآمد ماهانه	تعداد اعضای خانوار
۲۰۰	۲
۴۰۰	۲
۱۵۰	۱
۵۰۰	۲
۹۰۰	۳

- (۱) ۱۱۲/۵
 (۲) ۲۲۵
 (۳) ۱۰۰
 (۴) ۲۰۰

۴- جدول مقابل، نرخ تورم در چند سال را نشان می دهد. مقدار درونیابی شده ی تورم در سال ۸۹ کدام است؟

سال	۸۰	۸۲	۸۴	۸۶	۸۸	۹۰	۹۲	۹۴
نرخ تورم	۲۱	۱۸	۲۵	۳۰	۳۸	۴۸	۲۲	۱۸

- (۱) ۴۳ (۲) ۴۵
 (۳) ۳۸ (۴) ۳۵

۵- در نمودار سری زمانی، خطا برای هر نقطه برابر کدام است؟

- (۱) قدرمطلق تفاضل مقدار واقعی از درونیابی
 (۲) نصف درونیابی خطی
 (۳) قدرمطلق تفاضل مقدار واقعی از نصف برونیابی آن
 (۴) نصف برونیابی خطی

۶- در یک جامعه ی آماری تعداد شاغلین ۳۰ میلیون نفر و تعداد بیکاران ۴۰ میلیون نفر است. نرخ بیکاری این جامعه چند درصد است؟

- (۱) ۷۰ (۲) ۵۰ (۳) ۶۰ (۴) ۵۷

۷- میانه درآمد ماهانه افراد یک جامعه ۸ میلیون تومان است. هریک از افراد یک خانواده ۵ نفری با دریافت ۲ میلیون تومان به خط فقر می رسند. درآمد ماهانه این خانواده چقدر است؟ (برحسب میلیون تومان)

- (۱) ۴ (۲) ۱۰ (۳) ۲ (۴) ۴۰

۸- خط فقر برابر است با نصف درآمد افراد جامعه.

- (۱) میانگین - روزانه (۲) مد - ماهانه (۳) میانه - ماهانه (۴) میانگین - سالانه



ردیف	درآمد ماهیانه خانوار	تعداد خانواده
۱	۱۰۰۰	۲
۲	۷۰۰	۱
۳	۳۰۰۰	۳
۴	۲۷۰	۱

۹- با توجه به جدول مقابل، خط فقر به کمک میانه کدام است؟

- (۱) ۴۲۰
(۲) ۶۰۰
(۳) ۷۰۰
(۴) ۳۵۰

۱۰- اگر سبد هزینه خانواری در سال پایه از دو کالای A و B به قیمت ۲۰ و ۵۰ و در سال موردنظر قیمت کالای B برابر ۷۰ و شاخص بهای دو کالا برابر ۱۴۰ باشد، قیمت کالای A در سال موردنظر کدام است؟ (میزان مصرف A، ۱۰ کیلو و B، ۲۰ کیلو در سال است.)

- (۱) ۳۰
(۲) ۲۸
(۳) ۴۰
(۴) ۳۲

«بانک سوال موسسه یاوران دانش»

۱۱- کدام جمله نادرست است؟

- (۱) شاخص، یک معیار آماری است که تغییرات نسبی در جامعه را نشان می‌دهد.
(۲) خط فقر بین‌المللی برابر ۱/۲۵ دلار آمریکا در هر روز است.
(۳) شاخص بهای کالاها و خدمات مصرفی متوسط مبلغ پرداخت شده از سوی مصرف کنندگان برای مجموعه‌ای از تعداد زیادی کالا و خدمات در طول یک سال است.
(۴) شاخص بهای کالا و خدمات به واحد اندازه‌گیری بستگی دارد.

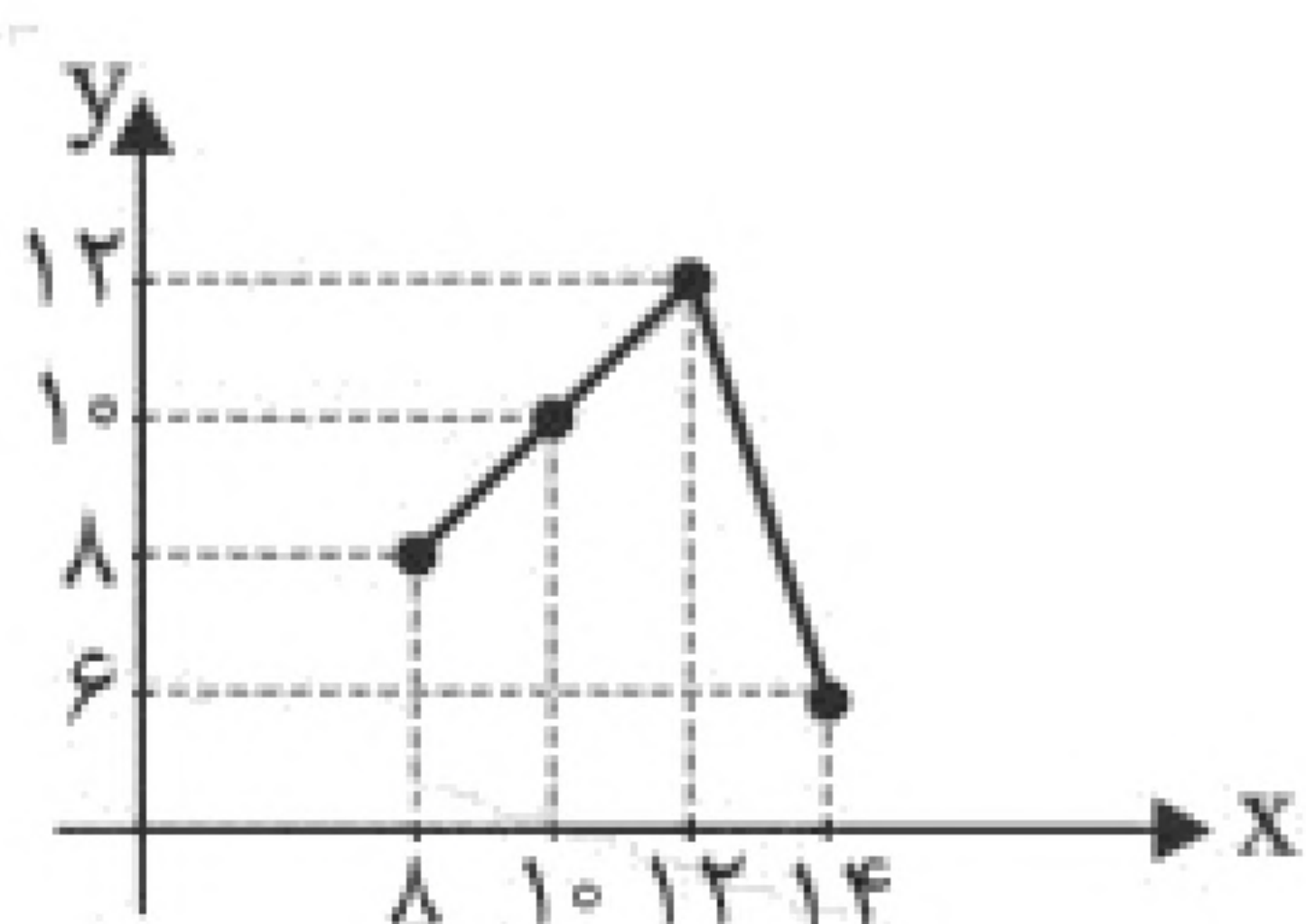


۱۲- با توجه به نمودار جعبه‌ای مقابل، مقدار خط فقر با توجه به میانه کدام است؟ (اعداد برحسب میلیون تومان می‌باشد.)

- (۱) ۹
(۲) ۶/۵
(۳) ۱۶
(۴) ۱۲

۱۳- کدام جمله نادرست است؟

- (۱) خط فقر برابر است با نصف میانگین درآمد ماهیانه‌ی افراد جامعه
(۲) خط فقر برابر است با نصف میانه درآمد ماهیانه‌ی افراد جامعه
(۳) زمانی از میانگین استفاده می‌کردیم که داده دور افتاده داشته باشیم.
(۴) به فردی که درآمدی کمتر از خط فقر داشته باشد یارانه پرداخت می‌شود.



۱۴- با توجه به نمودار زیر معادله‌ی برون‌یابی کدام است؟

- (۱) $y = x - 20$
(۲) $y = -x - 20$
(۳) $y = -x + 20$
(۴) $y = x + 20$



۱۵- اگر نرخ تورم کشوری در جدول آورده شده باشد، در سال هفتم، با کمک درونیابی نرخ تورم چقدر است؟

سال	۲	۴	۶	۸		
تورم	۲۰	۱۴	۱۶	۲۴	۱۸ (۲)	۲۰ (۱)
					۱۶ (۴)	۲۴ (۳)

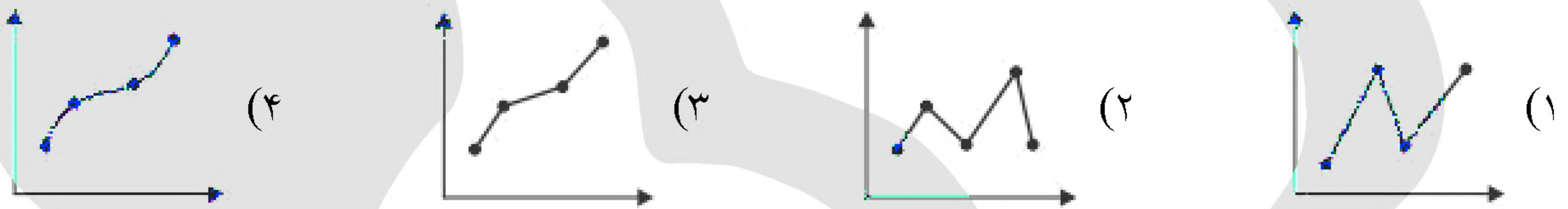
۱۶- در یک کتاب، هر جمله به طور متوسط ۱۲ کلمه دارد و درصد لغات دشوار نصف عدد شاخص پایه آموزش است. درصد لغات دشوار کدام است؟

- ۳ (۱) ۵ (۲) ۶ (۳) ۸ (۴)

۱۷- اگر درآمد ماهیانه اعضای یک جامعه آماری به صورت ۳، ۶، ۱۳، ۱۴، ۵، ۲۰، ۳، ۱ (برحسب میلیون تومان) باشد، خط فقر به روش نصف میانگین تقریباً کدام است؟

- ۸ (۱) ۴ (۲) ۱۶ (۳) ۲ (۴)

۱۸- کدام نمودار برای درونیابی یا برونیابی خطی بهتر است؟



۱۹- اگر مجموع هزینه‌ی پوشاک و خوراک در سال پایه ۵۰,۰۰۰,۰۰۰ باشد، با فرض شاخص ۵۰۰، هزینه‌ی پوشاک و خوراک در سال موردنظر چقدر است؟

- ۲۵ × ۱۰^۵ (۱) ۲۵ × ۱۰^۹ (۲) ۱۰^۵ (۳) ۱۰^۹ (۴)

۲۰- کدام یک تعریف خط فقر نیست؟

- (۱) حداقل درآمد برای زندگی یک نفر در یک ماه
(۲) حداقل درآمد برای زندگی یک نفر در یک سال
(۳) میانگین درآمد ماهیانه افراد یک خانواده
(۴) میانه‌ی درآمد ماهیانه افراد یک خانواده

۲۱- اختلاف میانه و میانگین داده‌های جدول زیر کدام است؟

- ۵/۵ (۱) ۶/۳۷۵ (۲) ۰/۸۷۵ (۳) ۱/۱۲۵ (۴)

داده	فراوانی
۳	۲
۴	۳
۷	۲
۹	۱