

گنجینه سوال رایگان  
+ پاسخ تشریحی

یاوران دانش



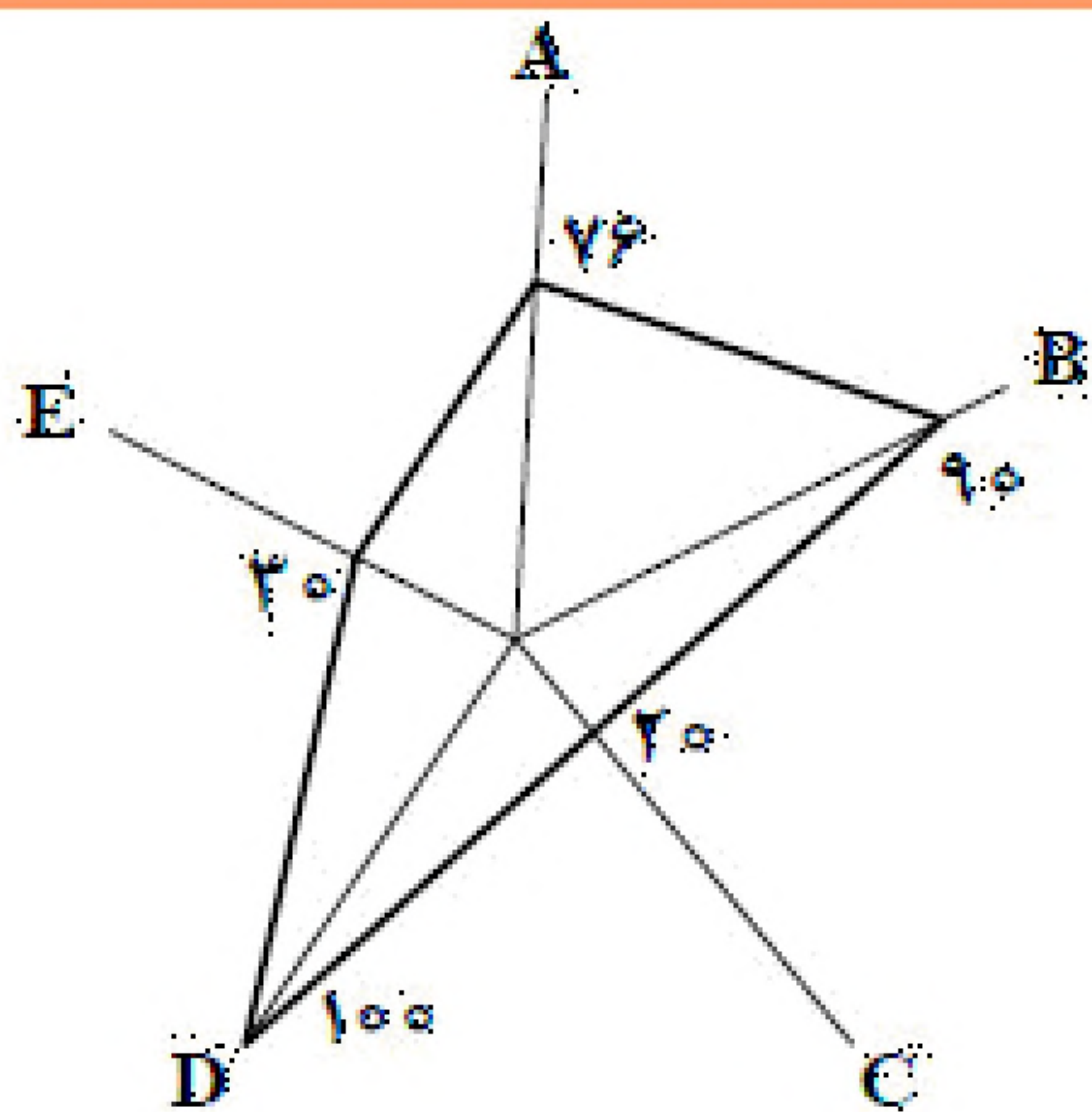
راه های ارتباطی با ما:

[www.Dyavari.com](http://www.Dyavari.com)

۰۲۱-۷۶۷۰۳۸۵۸

۰۹۱۲-۳۴ ۹۴ ۱۳۴





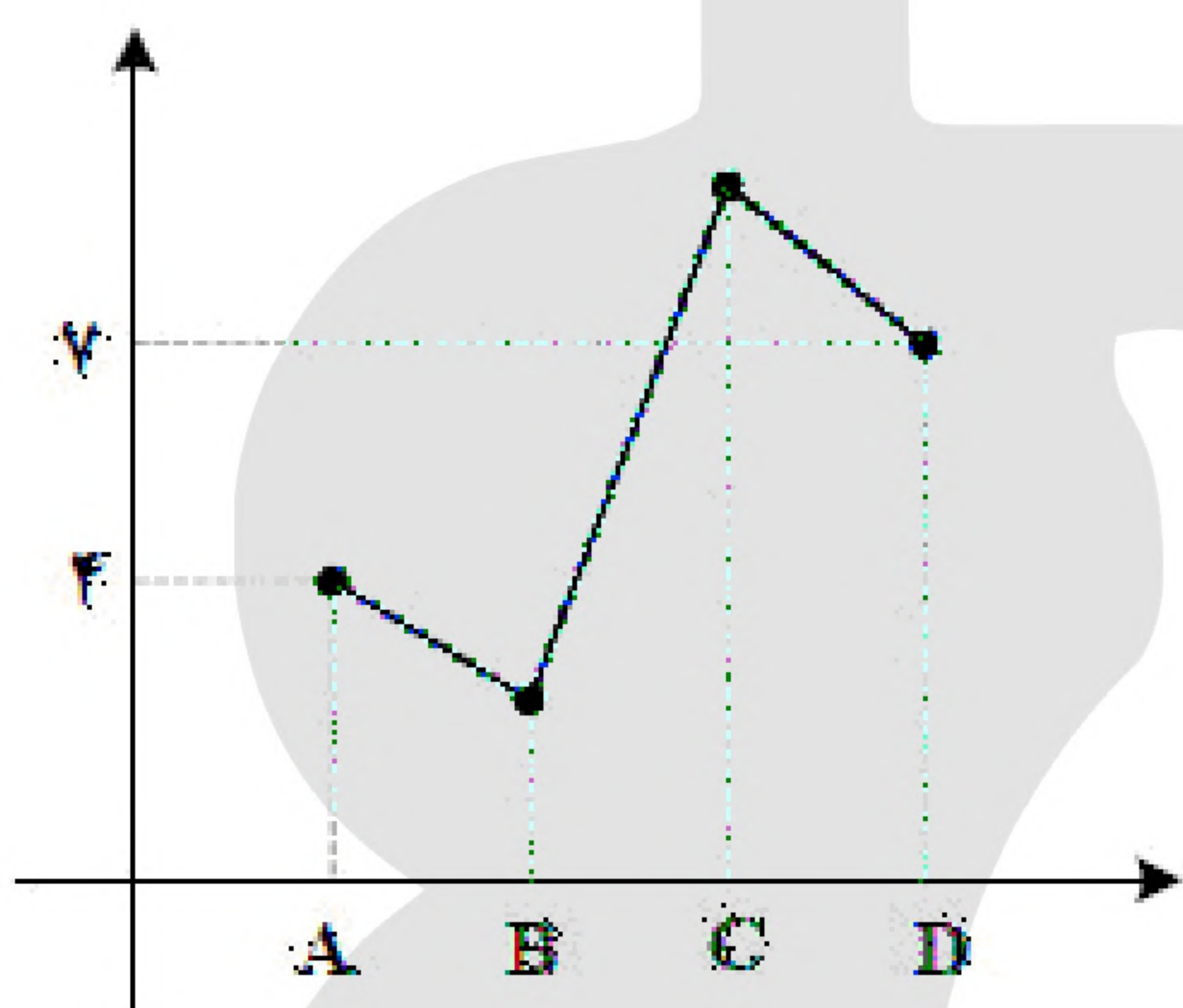
۱- یک شرکت تولیدی برای تسهیل مقایسه کیفیت محصول خود توسط بازرگانان، داده‌های گردشگری شده ۵ متغیر  $A = 29/1$ ،  $B = 1/44$ ،  $C = 0/33$ ،  $D = 24/6$  و  $E = 1/85$  را به صورت نمودار راداری زیر (برحسب درصد) ارائه کرده است. بیشینه متغیر  $B$ ، کدام است؟

(۱)  $1/6$

(۲)  $1/8$

(۳)  $4/8$

(۴)  $7/2$



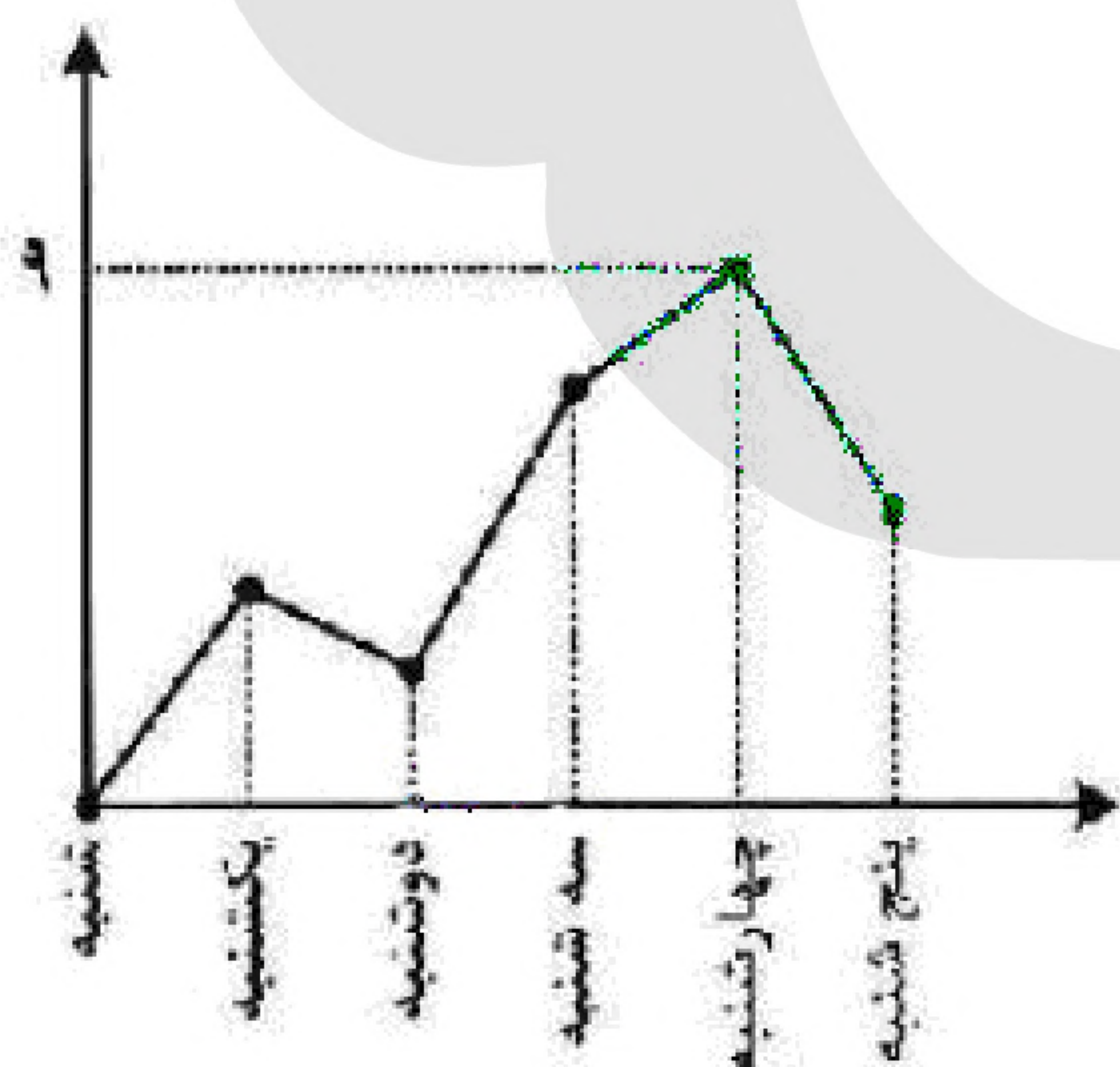
۲- نمودار زیر، تعداد فروش یک نوع کالا توسط چهار فروشنده با اسامی  $A$ ،  $B$ ،  $C$  و  $D$  را نشان می‌دهد. اگر میانگین فروش این چهار نفر برابر ۵ باشد، کدام عدد زیر می‌تواند تعداد فروش  $C$  باشد؟

(۱) ۶

(۲) ۷

(۳) ۸

(۴) ۹



۳- به یک مرکز درمانی، هر روز تعدادی بیمار مراجعه می‌کنند. نمودار زیر، تعداد مراجعه‌کنندگان در روزهای کاری یک هفته به این مرکز درمانی را نشان می‌دهد، کدام عدد می‌تواند میانه تعداد بیماران در این هفته باشد؟

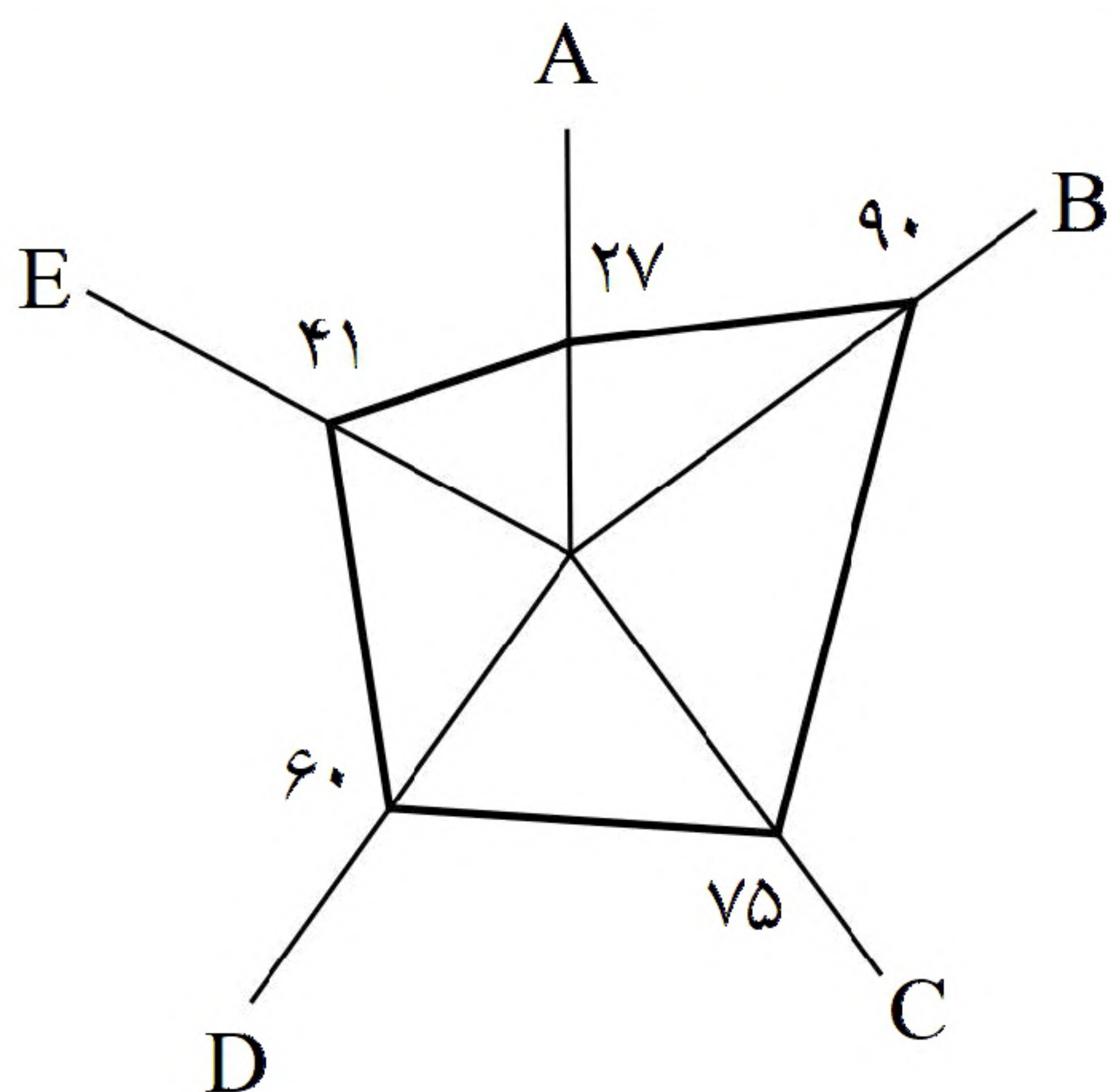
(۱) ۲

(۲) ۱

(۳) ۶

(۴) ۷





۴- یک شرکت تولیدی برای سهولت مقایسه کیفیت محصول خود توسط خریداران، داده‌های گردآوری شده ۵ متغیر A، B، C، D و E به ترتیب با بیشینه‌های ۷، ۹۵، ۶، ۱ و ۵ را به صورت نمودار راداری زیر (برحسب درصد) ارائه کرده است. مقدار متغیر E، کدام است؟

(۱) ۱/۸۹

(۲) ۲/۰۵

(۳) ۱۸/۹

(۴) ۲۰/۵

«بانک سوال موسسه یاوران دانش»

۵- اگر زاویه بین دو شعاع مجاور در نمودار راداری ۴۵ درجه باشد، داده‌ها برای چند متغیر گردآوری شده است؟

(۴) ۳

(۳) ۴

(۲) ۷

(۱) ۸

۶- برای اندازه‌گیری ویژگی افراد یا اشیاء با دقت زیاد از کدام مقیاس اندازه‌گیری، استفاده می‌شود؟

(۴) فاصله‌ای

(۳) ترتیبی

(۲) نسبتی

(۱) اسمی

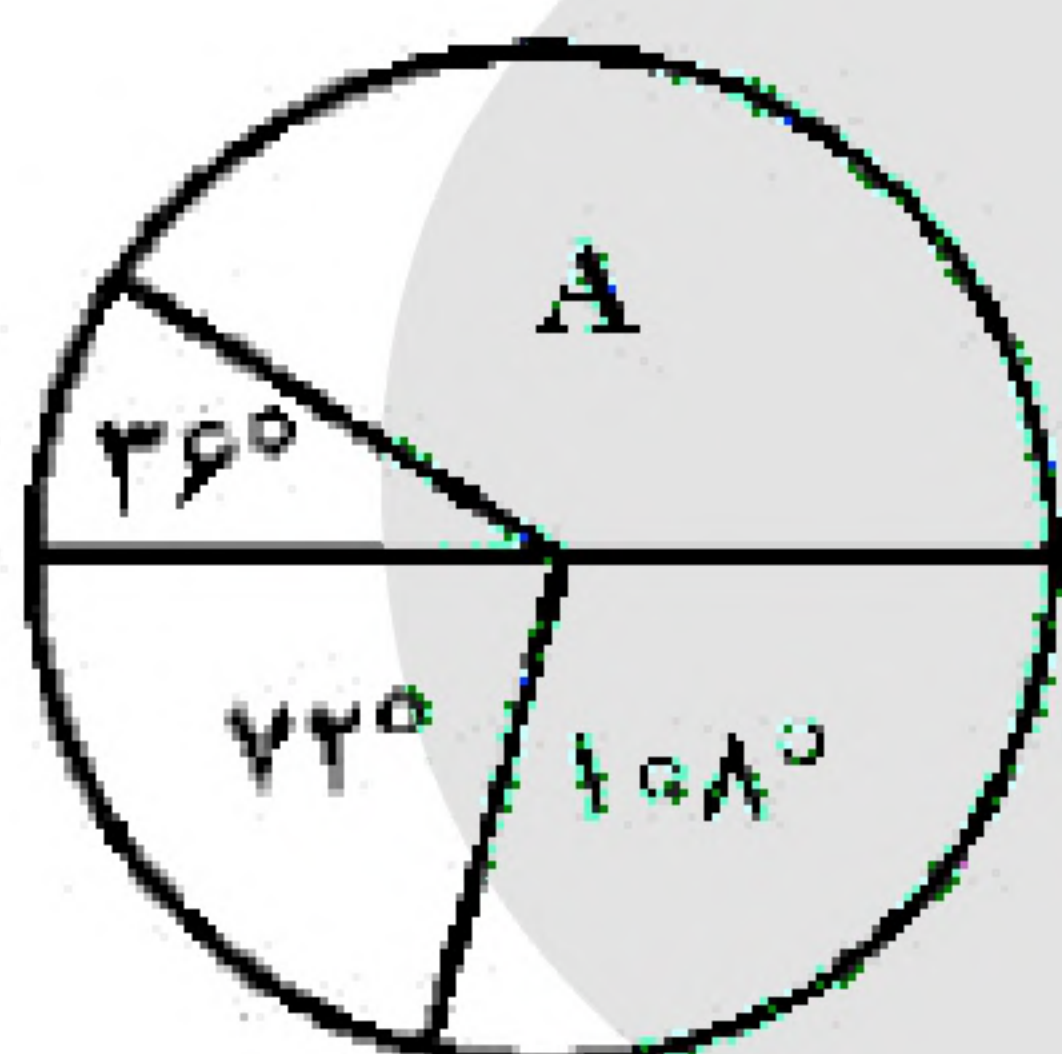
۷- برای اندازه‌گیری داده‌هایی که قابل مرتب کردن بوده و اختلاف بین مقادیر داده‌ها با معنا است، از کدام مقیاس اندازه‌گیری استفاده می‌شود؟

(۴) فاصله‌ای

(۳) ترتیبی

(۲) نسبتی

(۱) اسمی



۸- نمودار دایره‌ای زیر، نسبت نمرات مسئولیت‌پذیری ۸۰ نفر از کارکنان یک شرکت، در ۴ بازه‌ی مورد قبول را نشان می‌دهد. تعداد کارکنان در گروه A، کدام است؟

(۱) ۳۰

(۲) ۳۲

(۳) ۳۴

(۴) ۳۶

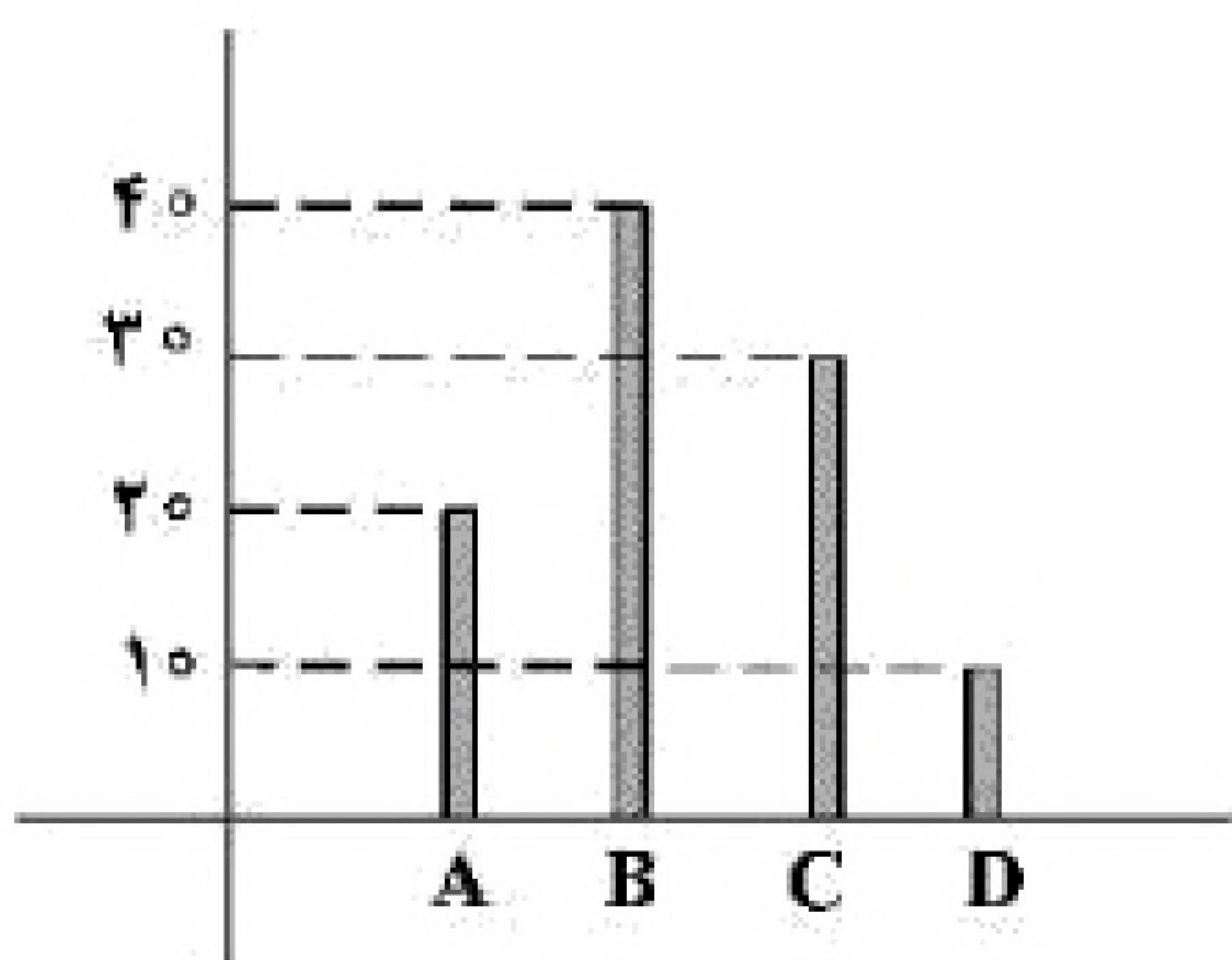
۹- در نمودار جعبه‌ای داده‌های ۱۶، ۱۷/۵، ۱۴ و ۱۷، ۱۳، ۱۰، ۱۲/۵، ۹، ۱۵ و ۱۳، تفاضل داده‌های ابتدا و انتهای جعبه، کدام است؟

(۴) ۴

(۳) ۳/۵

(۲) ۳/۲۵

(۱) ۳



۱۰- نمودار میله‌ای زیر، درصد تعداد عضوهای متغیر کیفی اسمی است. در نمودار دایره‌ای آن، زاویه‌ی مربوط به گروه B، چند درجه است؟

(۱) ۱۳۲

(۲) ۱۴۴

(۳) ۱۵۰

(۴) ۱۵۶