

گنجینه سوال رایگان  
+ پاسخ تشریحی

یاوران دانش



راه های ارتباطی با ما:

[www.Dyavari.com](http://www.Dyavari.com)

۰۲۱-۷۶۷۰۳۸۵۸

۰۹۱۲-۳۴ ۹۴ ۱۳۴





- ۱- کدام گزینه به ترتیب پاسخ صحیح هریک از سوالات زیر می باشد؟  
(الف) در کشورهای کدام دو قاره بخش عمده غذای مردم را غلات تشکیل می دهند؟  
(ب) در رابطه با اصطلاح «کشت و صنعت» کدام گزینه درست می باشد؟  
(۱) آسیایی و آفریقایی - در این نوع کشاورزی معمولاً از فناوری های پیشرفته و ابراز آلاتی مانند تراکتور، کمباین و ... استفاده می شود.  
(۲) آسیایی و اروپایی - در این نوع کشاورزی معمولاً در کنار مزارع کارخانه هایی برای تبدیل، بسته بندی و توزیع محصولات در بازارهای مصرف پدید می آید.  
(۳) آسیایی و آفریقایی - در این نوع کشاورزی معمولاً در کنار مزارع کارخانه هایی برای تبدیل، بسته بندی و توزیع محصولات در بازارهای مصرف پدید می آید.  
(۴) اروپایی و آمریکایی - در این نوع کشاورزی معمولاً از فناوری های پیشرفته و ابراز آلاتی مانند تراکتور، کمباین و ... استفاده می شود.
- ۲- در کدام نوع کشاورزی میزان تولید و سود اقتصادی کم است و فناوری اطلاعاتی و ارتباطی در ردیف کدام نوع طبقه بندی فعالیت های اقتصادی قرار می گیرد؟  
(۱) تجاری - نوع دوم (۲) معیشتی - نوع چهارم (۳) تجاری - نوع چهارم (۴) معیشتی - نوع سوم
- ۳- برخی از مهم ترین مراکز دامداری تجاری در جهان کدام است و بیشتر مزارع تک محصولی در کدام نواحی استوایی قرار دارند؟  
(۱) ایالات متحده آمریکا، اتحادیه اروپا، استرالیا - نواحی دور از مناطق ساحلی  
(۲) زلاندنو، آرژانتین، چین - نواحی نزدیک به رود آمازون  
(۳) آرژانتین، زلاندنو، اتحادیه اروپا - در نزدیکی ساحل دریاها  
(۴) ایالات متحده آمریکا، برزیل، فرانسه - در حاشیه نواحی جنگلی
- ۴- به ترتیب کدام گزینه بیانگر ویژگی های کشورهای استرالیا، سنگاپور و مراکش است؟  
(۱) داشتن نقش واسطه ای - کمبود نیروی کار ماهر و متخصص و زیرساخت ها و تجهیزات لازم برای توسعه صنعتی - تولیدکننده و صادرکننده مواد اولیه و خام  
(۲) اقدام به صدور سرمایه و سرمایه گذاری در دیگر کشورهای جهان می کند - از نظر توسعه صنعتی و فناوری نوین در سطح پایین تری قرار دارد - دارای عملکرد آهنربایی و دریافت بخش عمده سود و ثروت جهان  
(۳) مواد خام را با قیمت ارزان تر از کشورهای پیرامون به دست می آورد - بازار خوبی برای تولیدات کشورهای پیشرفته است - جذب کننده نخبگان از کشورهای دیگر  
(۴) برخوردار از صنایع نو و خدمات پیشرفته و زیرساخت های مناسب برای توسعه اقتصادی - ساختار اقتصادی و اجتماعی آن دچار تغییرات و تحولات صنعتی و فناورانه شده است - وابسته به واردات کالاهای صنعتی
- ۵- کشور ایران و کلمبیا از نظر سوء تغذیه جزء کدام گروه قرار دارند؟ (به ترتیب)  
(۱) بالا - متوسط پایین (۲) متوسط بالا - کم (۳) متوسط پایین - بسیار کم (۴) بسیار کم - متوسط پایین





- ۶- کدام گزینه با توجه به عبارت‌های زیر دربارهٔ طبقه‌بندی فعالیت‌های اقتصادی صحیح است؟
- الف) بخشی از فعالیت‌های اقتصادی که فراهم‌کنندهٔ خدمات مربوط به پژوهش و تحقیق و توسعه است.
- ب) فعالیت‌هایی که در فرآیند آن‌ها خدماتی مانند تجارت، حمل‌ونقل و خرید و فروش ارائه می‌شود.
- پ) زندگی بشر امروز به ماشین‌آلات و ابزار، وسایل الکترونیک، چوب و کاغذ و صنایع شیمیایی وابسته است.
- ۱) فعالیت نوع چهارم - فعالیت نوع سوم (کشاورزی) - فعالیت نوع اول (صنعت)
- ۲) فعالیت نوع سوم (صنعت) - فعالیت نوع دوم (خدمات) - فعالیت نوع چهارم
- ۳) فعالیت نوع دوم (خدمات) - فعالیت نوع سوم (صنعت) - فعالیت نوع چهارم
- ۴) فعالیت نوع چهارم - فعالیت نوع سوم (خدمات) - فعالیت نوع دوم (صنعت)

- ۷- صحیح یا غلط بودن عبارت‌های زیر در کدام گزینه به ترتیب، بیان شده است؟
- الف) کشور سنگاپور جزء کشورهای پیرامونی محسوب می‌شود.
- ب) نفتا، سازمان همکاری اقتصادی جنوب غربی آسیا است.
- پ) حدود ۹۰ درصد تجارت جهانی از نظر وزن کالاهایی که جابه‌جا می‌شوند، از طریق حمل‌ونقل دریایی و توسط کشتی‌ها صورت می‌گیرد.
- ت) سیمان از طریق کشتی‌های فله‌بر حمل می‌شود.
- ۱) غ - ص - غ - ص ۲) غ - غ - ص - ص ۳) ص - غ - ص - غ ۴) ص - غ - غ - ص

- ۸- کدام گزینه نادرست است؟
- ۱) در کشورهای پیشرفته مانند ژاپن، صادرات محصولات صنعتی به نسبت کشورهای در حال توسعه بیشتر است و در کشورهای در حال توسعه بیشتر مواد خام صادر می‌شود.
- ۲) اقتصاد جهانی، تجارت بین‌المللی کالاها و خدمات است که بر مبنای واحد پولی هر کشور صورت می‌گیرد و جایگاه کشورها در اقتصاد جهانی متفاوت است.
- ۳) با پیدایش مرحله صدور سرمایه در کنار صدور کالا، کشورهایی که از نظر علم و فناوری صنعتی عقب‌مانده بودند، هم‌چنان به فروش منابع و مواد اولیه و خام و خرید و واردات کالاهای کارخانه‌ای از کشورهای پیشرفته صنعتی ادامه دادند.
- ۴) اگر ارزش صادرات یک کشور بیشتر از واردات آن باشد، موازنه تجاری مثبت است و آن کشور می‌تواند از راه سودی که به دست می‌آورد، استانداردهای زندگی و رفاه را در کشور خود بهبود بخشد.

- ۹- در ارتباط با پلانتیشن‌ها نمی‌توان گفت .....
- ۱) صاحبان اغلب آن‌ها شرکت‌های چندملیتی هستند.
- ۲) بیشتر پلانتیشن‌های نواحی استوایی دور از ساحل واقع شده‌اند.
- ۳) به دلیل اختصاص مزارع به کشت یک محصول، خطر فرسایش و ضعیف شدن خاک زیاد است.
- ۴) استفادهٔ مداوم و زیاد از کودها و آفت‌کش‌های شیمیایی در این مزارع به محیط زیست این نواحی آسیب می‌رساند.

- ۱۰- کشورهای پرو، سنگاپور، استرالیا و کرهٔ جنوبی به ترتیب جزء کدام دسته کشورها هستند؟
- ۱) نیمه پیرامون - نیمه پیرامون - نیمه پیرامون - مرکز
- ۲) پیرامون - پیرامون - نیمه پیرامون - مرکز
- ۳) نیمه پیرامون - پیرامون - مرکز - نیمه پیرامون
- ۴) پیرامون - نیمه پیرامون - مرکز - نیمه پیرامون





۱۱- دین مسیحیت امروزه در کدام نواحی آفریقا پیروان بیشتری دارد و یکی از موضوعات مورد توجه جغرافی دان‌ها، کدام است؟

- (۱) مرکزی و شرقی - اهمیت تنوع قومی  
(۲) مرکزی و جنوبی - اهمیت تنوع جغرافیایی زبان‌ها  
(۳) شمالی و جنوبی - اهمیت تنوع جغرافیایی ادیان  
(۴) مرکزی و شمالی - اهمیت تنوع جغرافیایی زبان‌ها

۱۲- حدود چند درصد تجارت جهانی از نظر وزن کالاهایی که جابه‌جا می‌شوند از طریق حمل‌ونقل دریایی صورت می‌گیرد و «سنگ آهن» از طریق کدام نوع کشتی‌ها حمل می‌شود؟

- (۱) ۸۰ درصد - کشتی‌های کانتینری  
(۲) ۹۰ درصد - کشتی‌های فله‌بر  
(۳) ۸۰ درصد - کشتی‌های فله‌بر  
(۴) ۹۰ درصد - کشتی‌های کانتینری

۱۳- کدام گزینه به ترتیب مثال‌های درستی برای فعالیت‌های نوع دوم، اول و سوم آورده است؟  
(۱) امور آموزشی - خدمات مربوط به جمع‌آوری و پردازش اطلاعات و فناوری‌های اطلاعاتی و ارتباطی (ICT) - استخراج معدن

- (۲) صنعت - کشاورزی - خرید و فروش، تجارت و مانند آن  
(۳) صنعت - استخراج معدن - خدمات مربوط به جمع‌آوری و پردازش اطلاعات و فناوری‌های اطلاعاتی و ارتباطی (ICT)  
(۴) بانکداری - صنعت - زراعت

۱۴- در کدام گزینه فعالیت‌های نوع اول، دوم و سوم به ترتیب مشخص شده است؟  
(۱) پرورش زنبور عسل و کندوداری - تجارت و خرید و فروش سنگ آهن - حفاظت از محیط زیست و جنگل‌بانی  
(۲) پرورش زنبور عسل و کندوداری - تولید پارچه ابریشمی - انتقال غلات با کشتی‌های فله‌بر  
(۳) برداشت سنگ آهن از معدن - تولید پارچه ابریشمی - حفاظت از محیط زیست و جنگل‌بانی  
(۴) برداشت سنگ آهن از معدن - تجارت و خرید و فروش سنگ آهن - انتقال غلات با کشتی‌های فله‌بر

۱۵- کدام یک از جمله اقداماتی است که کشورها برای از بین بردن تأثیرات منفی تجارت خارجی انجام می‌دهند و به ترتیب کشورهای چین، ژاپن و پرو چه نقشی در نظام سرمایه‌داری دارند؟

- (۱) وضع تعرفه‌های گمرکی - نیمه پیرامون، مرکز، پیرامون  
(۲) کاهش مالیات بر کالاهای وارداتی - مرکز، مرکز، پیرامون  
(۳) ممنوع کردن صادرات برخی کالاها - نیمه پیرامون، مرکز، پیرامون  
(۴) ایجاد مناطق آزاد تجاری - مرکز، نیمه پیرامون، نیمه پیرامون

۱۶- به ترتیب هریک از موارد زیر مربوط به کدام نوع پخش از نظر فضایی است؟  
«بیماری کرونا - انتقال آفریقایی‌ها به عنوان برده به قاره آمریکا - تلویزیون که ابتدا در شهرهای بزرگ و سپس در شهرهای کوچک و روستاها گسترش یافت.»

- (۱) پخش مجاورتی - پخش مجدد - پخش مجدد  
(۲) پخش سلسله مراتبی - پخش مجدد - پخش مجاورتی  
(۳) پخش مجدد - پخش سلسله مراتبی - پخش مجاورتی  
(۴) پخش مجاورتی - پخش مجدد - پخش سلسله مراتبی





۱۷- کدام گزینه درباره خدمات، یکی از انواع فعالیت‌های اقتصادی صحیح است؟

- (۱) مراکز خدماتی ناگزیر به برقراری ارتباط با فناوری‌های روز دنیا هستند.
- (۲) این بخش شامل فعالیت‌های متنوعی است و گسترش آن بر چشم‌انداز شهرها تأثیرات بسیاری دارد.
- (۳) مراکز خدماتی جهان به طور معمول از طراحی و معماری متفاوتی برخوردارند.
- (۴) امروزه مراکز خدماتی در نزدیکی مراکز صنعتی و تحقیقاتی ایجاد می‌شوند.

۱۸- دین ..... از مذاهب قبیله‌ای است که جزء ادیان مبتنی بر ..... می‌باشد و ادیان علاوه بر قوانین اجتماعی، عقاید، رفتارها و غیره بر پدیده‌های ..... نیز تأثیر زیادی می‌گذارند.

- (۱) آئیمیس - یکتاپرستی - غیر قابل مشاهده
- (۲) آئیمیس - پرستش غیر خدای یگانه - قابل مشاهده
- (۳) یهود - پرستش غیر خدای یگانه - غیر قابل مشاهده
- (۴) زرتشت - یکتاپرستی - قابل مشاهده

۱۹- کدام گزینه در رابطه با شیوه کشت تک‌محصولی تخصصی نادرست است؟

- (۱) امروزه صاحبان اغلب مزارع تک‌محصولی تخصصی، شرکت‌های بزرگ به ویژه شرکت‌های چند ملیتی هستند که این شرکت‌ها در خارج از مرزهای کشور مبدأ فعالیت می‌کنند.
- (۲) از نظر کارشناسان محیط زیست، در کشت تک‌محصولی به دلیل اینکه مزارع سالیان متمادی به کشت یک محصول اختصاص می‌یابند، حاصلخیزی خاک و توانایی‌اش در رشد پایدار محصولات کشاورزی افزایش می‌یابد.
- (۳) بیشتر مزارع تک‌محصولی نواحی استوایی در نزدیکی ساحل دریاها واقع شده‌اند تا بتوان از کشتی برای صدور محصولات به نواحی مختلف جهان استفاده کرد.
- (۴) محصولات ناشی از کشت به شیوه پلانتیشن برای صادرات و عرضه به بازارهای فروش جهانی تولید می‌شوند و مزارع محصولات خاص نواحی گرم و مرطوب استوایی، در کشورهای مجاور استوا در قاره‌های آسیا، آفریقا و امریکای جنوبی قرار دارند.

۲۰- صحیح یا غلط بودن هر یک از عبارات داده شده در کدام گزینه به درستی مشخص شده است؟

- الف) در کشاورزی معیشتی تولید محصول یا پرورش دام فقط در حد مصرف خانوار کشاورز یا فروش محلی صورت می‌گیرد و میزان تولید در آن بسیار کم است.
- ب) بیشتر برنج دنیا در قاره‌ی آسیا و به ویژه آسیای شرقی و جنوب شرقی کشت می‌شود. فرانسه و کانادا از جمله کشورهای تولید کننده‌ی عمده‌ی گندم در جهان هستند.
- ج) فیلیپین و اکراین از جمله کشورهایی هستند که در نتیجه انقلاب سبز، در زمینه تولید برنج به خودکفایی رسیدند.
- د) پلانتیشن عبارت است از زمین‌های وسیع کشاورزی که به تولید یک محصول خاص اختصاص دارد و این محصولات برای صادرات و عرضه با بازارهای فروش جهانی تولید می‌شوند.

(۴) ۳

(۳) صفر

(۲) ۱

(۱) ۲

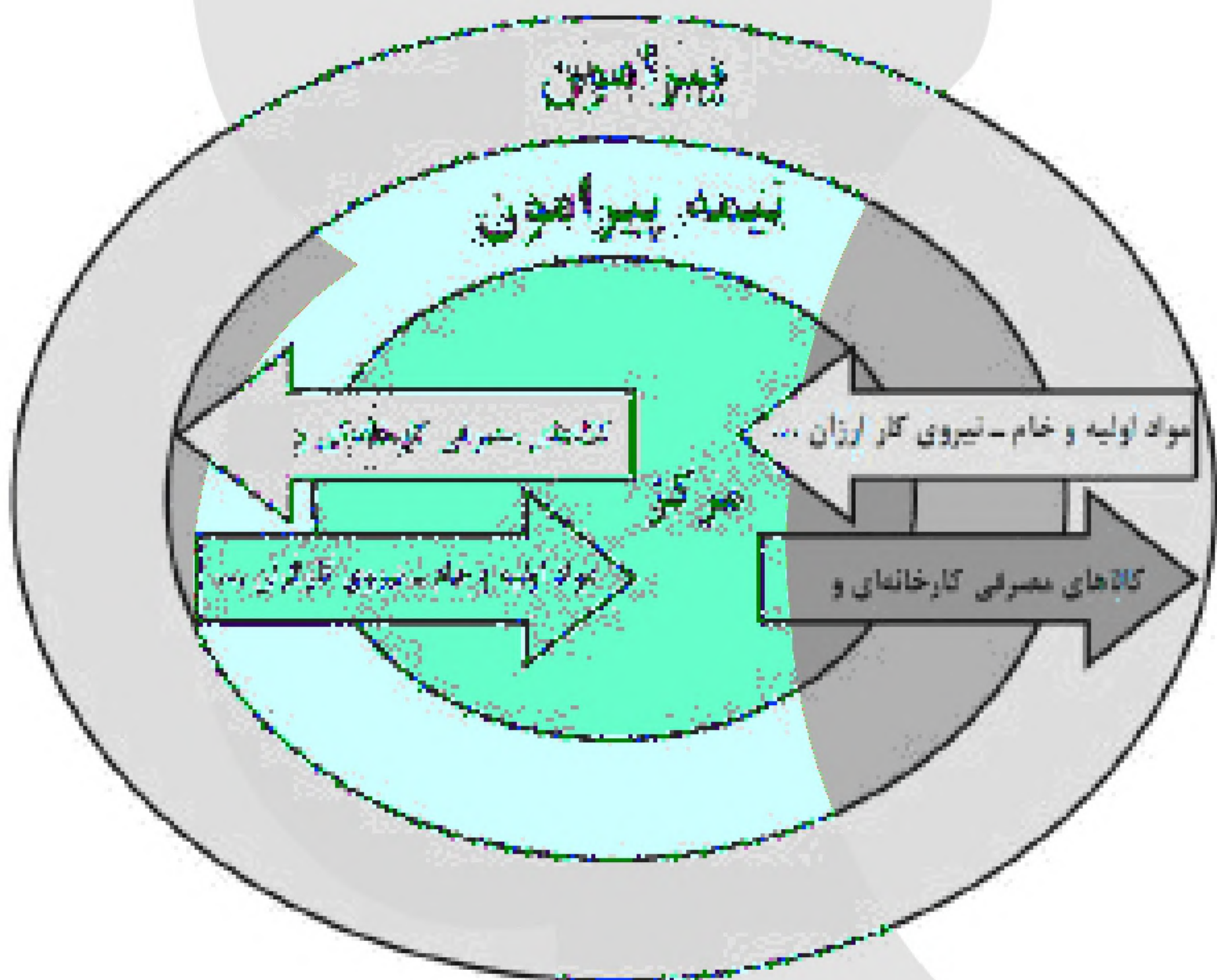




«بانک سوال موسسه یاوران دانش»

- ۲۱- کدام گزینه پاسخ صحیح پرسش‌های زیر را به درستی بیان می‌کند؟
- الف) بخش عمده غذای مردم در کدام کشورها را غلات تشکیل می‌دهد؟
- ب) کدام کشور اروپایی از نواحی عمده کشت گندم محسوب می‌گردد؟
- پ) بیشتر برنج در کدام نواحی آسیا کشت می‌شود؟
- ت) ایالات متحده آمریکا چند درصد ذرت جهان را تولید می‌کند؟
- ۱) اروپا و آمریکا - انگلستان - غرب و جنوب غربی - ۶۰
- ۲) اروپا و آمریکا - فرانسه - غرب و جنوب غربی - ۴۰
- ۳) آسیا و آفریقا - انگلستان - شرق و جنوب شرقی - ۶۰
- ۴) آسیا و آفریقا - فرانسه - شرق و جنوب شرقی - ۴۰

- ۲۲- کدام خانواده زبانی در میان مردم زردپوست ناحیه آسیای شرقی رواج دارد و زبان بعضی از مردم در شمال آفریقا چیست و عنصر اصلی گسترش یک فرهنگ چیست؟
- ۱) خانواده آفرو، آسیایی - زبان قوم حامی - دین
- ۲) خانواده آفرو، آسیایی - زبان قوم سامی - زبان
- ۳) خانواده چینی، تبتی - زبان قوم حامی - زبان
- ۴) خانواده چینی، تبتی - زبان قوم سامی - دین



- ۲۳- کدام گزینه با توجه به تصویر زیر نادرست است و در ارتباط با کشورهایایی که اقتصاد آن‌ها مبتنی بر تولید و صدور مواد اولیه و خام است درست می‌باشد؟
- ۱) برخی نواحی نقش «پیرامون» دارند که به لحاظ اقتصادی به مرکز وابسته هستند - در این نوع اقتصاد حمایت از بخش‌های تولیدی داخلی ضعیف است و صادرات گسترش زیادی دارد.
- ۲) کشورهای نیمه پیرامون از نظر اقتصادی از کشورهای پیرامون ضعیف‌تر هستند و ساختار اقتصادی آن‌ها دچار تغییر و تحول شده است - اقتصاد این کشورها در برابر نوسانات قیمت در بازارهای جهانی آسیب‌پذیری زیادی دارند.
- ۳) کشورهای «مرکز»، کشورهای «پیرامون» را استثمار کرده‌اند و بر آن سیطره اقتصادی دارند - در این نوع اقتصاد کاهش قیمت خرید محصولات آن‌ها می‌تواند شوک‌های عظیمی به اقتصادشان وارد کند.
- ۴) کشورهای پیرامون از نظر توسعه صنعتی و فناوری‌های نوین در سطح بالایی قرار دارند - در این نوع اقتصاد حمایت از بخش‌های تولیدی خارجی ضعیف است و واردات گسترش زیادی دارد.

- ۲۴- کدام مفهوم درباره کشاورزی تجاری درست است؟

- ۱) تولید محصول یا پرورش دام بیشتر در حد فروش محلی صورت می‌گیرد.
- ۲) هم در کشورهای پیشرفته و هم در کشورهای کمتر توسعه‌یافته جهان رواج دارد.
- ۳) کشاورزی تجاری به دنبال رشد نیازهای مالی گسترش یافته است.
- ۴) این نوع کشاورزی فقط در کشورهای توسعه‌یافته و پیشرفته رواج دارد.





۲۵- پاسخ سوالات زیر به ترتیب در کدام گزینه آمده است؟

(الف) کدام مورد از جمله شاخصه‌های توسعه انسانی نیست؟

(ب) کشورهایی که ساختار اقتصادی و اجتماعی آنها دچار تحولات صنعتی فناورانه شده باشد، در زمره‌ی کدام دسته از کشورهای قرار می‌گیرند؟

(ج) در کدام نواحی قوانین و مقررات اقتصادی ویژه و متفاوتی برقرار است؟

(۱) تفریح و گردش - نیمه پیرامونی - مناطق آزاد تجاری

(۲) درآمد و رفاه - بین کشورهای عضو اتحادیه اقتصادی و تجاری منطقه‌ای

(۳) متوسط طول عمر - مرکز - مناطق آزاد تجاری

(۴) سواد و آموزش - صنعتی - بین کشورهای عضو اتحادیه اقتصادی و تجاری منطقه‌ای



۲۶- با توجه به نقشه مقابل، قسمت هاشورخورده نشان‌دهنده چیست؟

(۱) ناحیه انتقالی در امتداد دو ناحیه مذهبی پروتستان و کاتولیک

(۲) ناحیه انتقالی در امتداد دو ناحیه نژادی سرخ‌پوست و سفیدپوست

(۳) ناحیه انتقالی در امتداد دو ناحیه زبانی انگلیسی و اسپانیایی

(۴) ناحیه انتقالی در امتداد دو ناحیه فرهنگی بومیان و مهاجران

۲۷- کدام مورد عبارت زیر را به درستی کامل می‌کند؟

«دین یکی از شاخص‌های مهم ..... است. امروزه بیش از یک و نیم میلیارد نفر از مردم جهان، .....»

(۱) فرهنگی - مسلمان‌اند و علاوه بر آسیا و آفریقا در سایر قاره‌ها پراکنده‌اند.

(۲) اجتماعی - مسیحی‌اند و علاوه بر آسیا و آفریقا در سایر قاره‌ها پراکنده‌اند.

(۳) فرهنگی - به صورت پراکنده در شهرها و نواحی بزرگ بازرگانی جهان زندگی می‌کنند.

(۴) اجتماعی - مسلمان‌اند و فقط در آمریکا و آفریقا پراکنده‌اند.

۲۸- کدام گزینه پاسخ صحیح سؤال‌های زیر است؟ (به ترتیب)

(الف) اندونزی و کنگو و الجزایر به ترتیب مستعمره کدام کشورها بودند؟

(ب) مهم‌ترین ویژگی اقتصادی دوران پس از جنگ جهانی دوم کدام مورد است؟

(۱) فرانسه، انگلیس، بلژیک - گسترش و صادرات مواد خام

(۲) هلند، بلژیک، فرانسه - گسترش شرکت‌های چندملیتی

(۳) هلند، دانمارک، انگلیس - گسترش صدور سرمایه

(۴) انگلیس، اسپانیا، فرانسه - گسترش صدور فناوری

۲۹- کدام گزینه امروزه خطر بزرگی برای فرهنگ‌های کوچک و بومی محسوب می‌شود؟

(۱) استعمار فرهنگی

(۲) انقلاب در فناوری اطلاعات

(۳) یکسان‌سازی فرهنگی

(۴) پدیده‌ی پخش یا انتشار





- ۳۰- کدام کشورها از مهم‌ترین مراکز دامداری تجاری در جهان نیستند و پس از کشف قاره آمریکا توسط اروپاییان و مهاجرت آنان به آنجا، تاجران ثروتمند، مزارع پلاتیشن را به ویژه در کدام قسمت ایالات متحده احداث کردند؟
- (۱) ایالات متحده آمریکا و استرالیا - غرب  
(۲) زلاندنو و اتحادیه اروپا - جنوب  
(۳) شیلی و مکزیک - جنوب  
(۴) آرژانتین و برزیل - غرب

- ۳۱- به تجارت بین‌المللی کالاها و خدمات که بر مبنای ارزش یک پول معین صورت می‌گیرد، چه می‌گویند؟ خرید و فروش کالاها و خدماتی که نیازها یا خواسته‌های ما را برآورده می‌کند، چه نامیده می‌شود؟
- (۱) اقتصاد جهانی - تجارت  
(۲) صادرات و واردات - تجارت  
(۳) اقتصاد جهانی - اقتصاد  
(۴) صادرات و واردات - اقتصاد

- ۳۲- به ترتیب کدام گزینه با مفاهیم «خانواده زبانی - بزرگ‌ترین و گسترده‌ترین گروه زبانی دنیا» ارتباط دارد؟
- (۱) گروه بزرگ زبانی که افراد بیشتری با آن تکلم می‌کنند - آفرو / آسیایی  
(۲) گروه بزرگ زبانی که یک ریشه اصلی دارند - هند و اروپایی  
(۳) آن دسته از گروه‌های زبانی که گستردگی بیشتری دارند - هند و اروپایی  
(۴) آن دسته از زبان‌های دنیا که به طور رسمی تکلم می‌شوند - آفرو / آسیایی

- ۳۳- صحیح یا غلط بودن هر یک از عبارات داده شده در کدام گزینه به ترتیب به درستی مشخص شده است؟
- (الف) به حالتی که ارزش واردات بیشتر از صادرات باشد، کسری تجاری می‌گویند که برای اقتصاد کشور نامطلوب است.  
(ب) در مرحله صدور سرمایه، کشورهایی که از نظر علم و فناوری صنعتی عقب‌مانده بودند، نتوانستند به فروش منابع و مواد اولیه و خام و خرید و واردات کالاهای کارخانه‌ای از کشورهای پیشرفته صنعتی ادامه دهند.  
(ج) در بین کشورهای صادرکننده مواد خام و منابع انرژی، برخی کشورهای صادرکننده نفت و گاز برای دفاع از منافع خود و جلوگیری از آسیب‌پذیری ناشی از کاهش قیمت نفت در بازار جهانی، با یکدیگر متحد شده و سازمان اکو را به وجود آوردند.  
(د) چون در کشورهای کمتر توسعه‌یافته صنعتی، نظام مالیاتی و بیمه کارگران و قوانین و مقررات زیست‌محیطی چندان جدی و سخت نیست، فعالیت شرکت‌های چندملیتی در اینگونه کشورها آسان‌تر و ارزان‌تر تمام می‌شود.
- (۱) صحیح - صحیح - غلط - غلط  
(۲) صحیح - غلط - غلط - صحیح  
(۳) غلط - غلط - صحیح - صحیح  
(۴) غلط - غلط - صحیح - غلط

- ۳۴- چه عاملی موجب گسترش کشاورزی تجاری در جهان شده است؟
- (۱) نیاز بیشتر به سرمایه و نیروی انسانی در کشاورزی غیرتجاری  
(۲) تبدیل امنیت غذایی به یکی از برنامه‌های مهم همه کشورها  
(۳) کم بودن تولیدات کشاورزی معیشتی  
(۴) رشد جمعیت جهان و ضرورت تأمین غذا برای کشورها





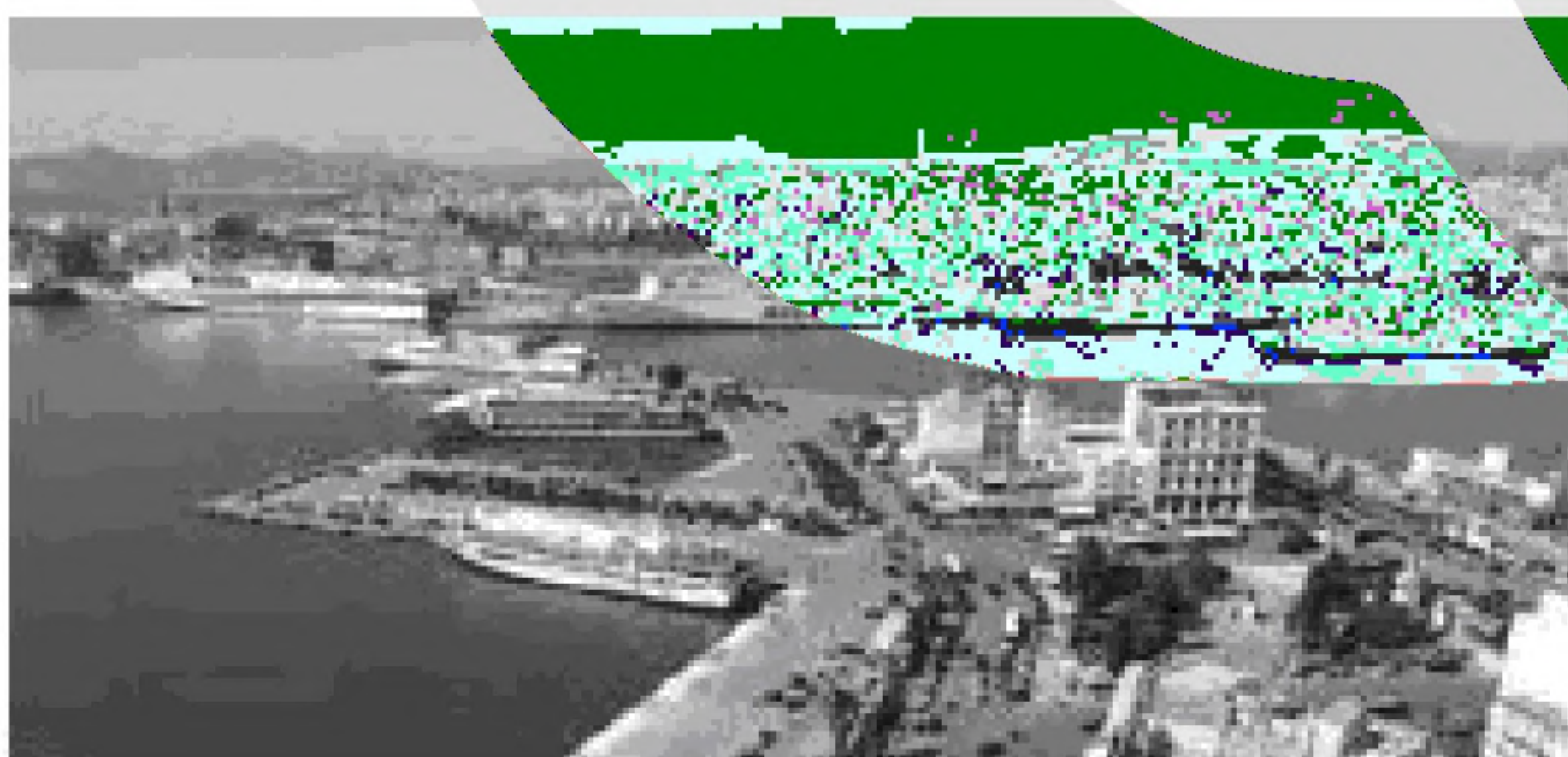
۳۵- کدام گزینه در ارتباط با شرکت‌های چندملیتی صحیح است؟

- (۱) شعبه اصلی این شرکت‌ها در کشورهای پیشرفته صنعتی است و طراحی و فناوری علمی اصلی تولید در کشور مادر صورت می‌گیرد - شرکت‌های چندملیتی در اغلب موارد انحصار تولید یک کالا را به دست می‌گیرند و به منافع کشورهای میزبان توجه دارند.
- (۲) فعالیت این شرکت‌ها در کشورهای کمتر توسعه‌یافته صنعتی به دلیل اینکه نیروی انسانی متخصص و قوانین و مقررات جدی دارند، انجام می‌شود - در هفتاد سال اخیر، صنایع و بانک‌های آمریکا، اروپای غربی و ژاپن در دیگر مناطق جهان به شکل قابل توجهی سرمایه‌گذاری کرده‌اند.
- (۳) دلیل وابستگی نواحی به کشورهای توسعه‌یافته صنعتی این است که شرکت‌های چندملیتی گاهی انحصار تولید یک کالا را به دست می‌گیرند و کارخانه‌های داخلی کشورها را از دور رقابت خارج می‌کنند - شرکت‌های چندملیتی از شرکت‌های محلی در کشورهای میزبان برای تولید یا فروش کالاها و خدمات خود استفاده می‌کنند.
- (۴) این شرکت‌ها در کشورهای پیرامون کشورهای مرکز را استثمار می‌کنند و بر آن سیطره اقتصادی دارند - این شرکت‌ها در کشورهای میزبان برای بهره‌برداری از منابع طبیعی آن به احداث کارخانه یا شرکت نیازمندند.

۳۶- چند مورد از موارد داده شده نادرست است؟

- الف) نفت خام از اقلام وارداتی کشورهای پاکستان، فرانسه و ژاپن و از اقلام صادراتی کشورهای لیبی و اکوادور است.
  - ب) در حال حاضر کشورهای معدودی در جهان وجود دارند که از نظر منابع و مواد خام و کالاهای صنعتی خودکفاهستند.
  - ج) شبکه راه‌های به هم پیوسته جاده ابریشم که تا قرن پانزدهم میلادی شکل گرفت، بزرگ‌ترین شبکه داد و ستد جهانی بود که شرق و غرب جهان آن روز را در بر می‌گرفت.
  - د) از قرن هجدهم، استعمارگران از جمله انگلستان و دیگر کشورهای اروپایی، منابع و مواد اولیه گران‌بها را از کشورهای مستعمره به کشور خود سرازیر کردند و به سرمایه‌گذاری و ایجاد کارخانه‌های مونتاژ در کشورهای مستعمره و بهره‌کشی از آنها اقدام کردند.
  - ه) شرکت‌های چند ملیتی گاه انحصار تولید یک کالا را در دست می‌گیرند و کارخانه‌های داخلی کشورها را از دور رقابت خارج می‌کنند. در این صورت وابستگی نواحی به کشورهای توسعه‌یافته صنعتی بیشتر می‌شود.
- (۱) سه                      (۲) یک                      (۳) صفر                      (۴) دو

۳۷- با توجه به تصاویر زیر، کدام توضیح درست است؟



(ب)

(الف)

- (۱) ناحیه‌ای مرطوب با پوشش گیاهی غنی و فعالیت دامداری (تصویر ب)
- (۲) نوع خانه‌ها و شکل ساختمان‌ها متناسب با فعالیت اقتصادی و نوع آب و هوا (تصویر ب)
- (۳) جذب جمعیت زیاد و رونق فعالیت‌های مربوط به تجارت و گردشگری و حمل و نقل بار و مسافر (تصویر ب)
- (۴) به وجود آمدن شهری با نقش بندری به دلیل شرایط اقلیمی مناسب (تصویر الف)





- ۳۸- کدام مورد از ویژگی‌های مهم صنایع نو تلقی نمی‌شود و قلب صنایع فضای مجازی چه نام دارد؟
- (۱) پیشرفت آن‌ها بر مبنای استعداد و ثروت کشورهاست - سیلیکون ولی
  - (۲) این صنایع عمدتاً بر محور فناوری پیشرفته و استفاده از متخصصان و محققان قرار دارند - شمال سانفرانسیسکو
  - (۳) این صنایع ناگزیر به برقراری ارتباط با فناوری‌های روز دنیا و صادر کردن کالاهای تولید شده به کشورهای دیگر جهان‌اند - ایالت کالیفرنیا
  - (۴) این صنایع ناگزیر به برقراری ارتباط با فناوری‌های روز دنیا نیست، زیرا تمام نیازهای خود را برآورده می‌کند - توکیو

- ۳۹- کدام کشورها به ترتیب مهم‌ترین مراکز دامداری تجاری و مهم‌ترین نواحی صنعتی در جهان هستند؟
- (۱) ایتالیا - جمهوری‌های چک و لهستان
  - (۲) برزیل - شمال ایتالیا
  - (۳) آرژانتین - جنوب شرق آمریکا
  - (۴) مالزی - شمال شرق استرالیا

- ۴۰- کدام مورد با متن زیر مطابقت دارد؟

- «پدیده‌ی پخش یا انتشار فرایندی است که طی آن یک موضوع یا پدیده از یک مکان به سایر مکان‌ها گسترش می‌یابد.»
- (۱) انتقال بیماری از یک مکان به مکان دیگر پخش مکان‌یابی دوباره است.
  - (۲) گسترش تلویزیون در شهرهای بزرگ پخش سلسله مراتبی است.
  - (۳) ورزش راگبی از یک مدرسه در انگلستان توسط دانش‌آموزی که در حین بازی فوتبال با دست توپ را حمل کرد، آغاز شد.
  - (۴) پدیده‌ی برده‌داری و فروش آنها به قاره‌ی آمریکا و استقرار در سرزمین جدید، در تقسیم پخش از نظر فضایی، پخش مجدد است.