

# گنجینه سوال رایگان

+ پاسخ تشریحی

## یاوران دانش



راه های ارتباطی با ما:

[www.Dyavari.com](http://www.Dyavari.com)

۰۲۱-۷۶۷۰۳۸۵۸

۰۹۱۲-۳۴ ۹۴ ۱۳۴





- ۱- در فرآیند ناحیه‌بندی یک محیط جغرافیایی، کدام رویداد از اهمیت بسیار زیادی برخوردار است؟
- (۱) یک مکان به شکلی ناحیه‌بندی شود که بیشتری همگونی را با ناحیه همجوار داشته باشد.
  - (۲) همگونی یک ناحیه انسانی یا طبیعی به شکلی باشد که از ناحیه همجوار متمایز شود.
  - (۳) یک محیط جغرافیایی، با معیارهای تعیین شده جغرافیدانان، مطابقت داشته باشد.
  - (۴) حدود و مرزهای ناحیه را علاوه بر روی نقشه، بر روی زمین نیز ترسیم کرد.

۲- در متن زیر، کدام یک از مفاهیم ناحیه را می‌توان مشاهده نمود؟

«دریاچه جازموریان بین دو استان سیستان و بلوچستان و کرمان قرار دارد در فصل‌های پربارش وسعت بیشتری نسبت به دوره‌های کم‌بارش دارد.»

- (الف) مرزهای نواحی قابل تغییرند و براساس عوامل طبیعی یا فعالیت‌های انسانی وسعت آنها کم یا زیاد می‌شود.
  - (ب) تعیین مرز دقیق نواحی دشوار است. با این حال تعیین مرز در نواحی انسانی دشوارتر از نواحی طبیعی است.
  - (ج) مرزهای سیاسی که توسط انسان تعیین می‌شود معمولاً بر مرزهای نواحی طبیعی یا انسانی منطبق نیستند.
  - (د) وسعت و قلمرو نواحی، ثابت است و اندازه آن به وسعت یک قاره و یا یک استان و دهستان تعیین شده است.
- (۱) الف و د (۲) الف و ج (۳) ب و ج (۴) ب و د

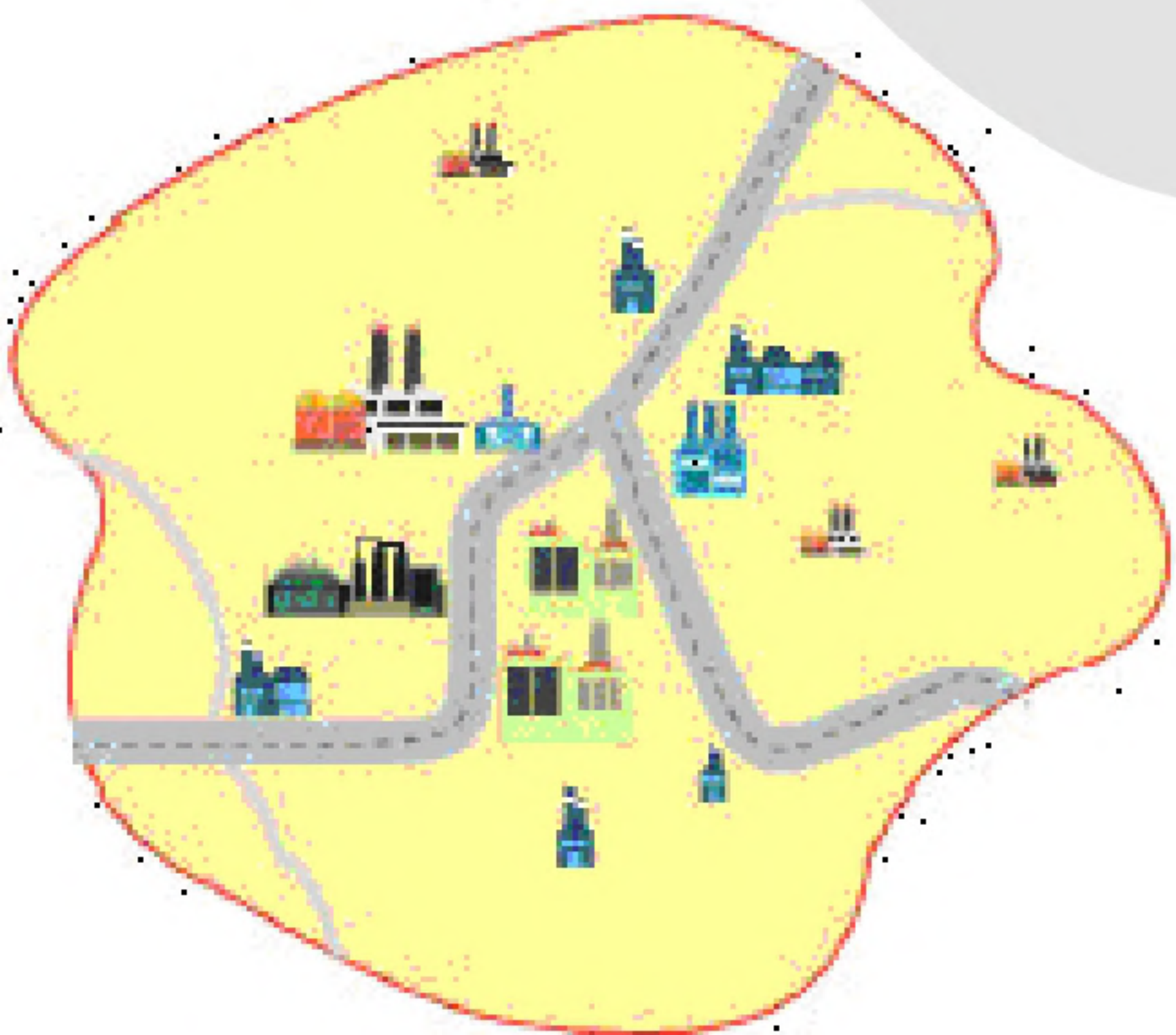
۳- متن زیر به طور کلی، کدام ویژگی نواحی را نشان نمی‌دهد؟

«دولت‌های کشورهای اسکاندیناوی به دلیل زمستان‌های سخت و یخبندان، در زمان احداث فرودگاه‌ها و جاده‌ها، تصمیم می‌گیرند تجهیزات خاصی را در پاکسازی آنها مورد استفاده قرار دهند.»

- (۱) محدودیت‌ها و موانع محیطی موجب می‌شود انسان‌ها برای کنترل محیط و شرایط خاص آن چاره‌اندیشی کنند.
- (۲) حکومت‌ها و تصمیم‌گیری‌های سیاسی آنها بر تغییرات یا تخریب نواحی طبیعی و انسانی تأثیرگذار هستند.
- (۳) انسان‌ها برای زندگی و بهره‌برداری، می‌توانند محیط طبیعی را به شیوه‌های موردنظر خود تغییر دهند.
- (۴) نواحی طبیعی و انسانی با یکدیگر کنش و واکنش متقابل دارند و بر روی یکدیگر تأثیر می‌گذارند.

۴- با توجه به تصویر مقابل، کدام گزینه درست است؟

- (الف) تراکم فضای فشرده صنعتی در مرزهای این ناحیه بیش‌تر از کانون آن است.
  - (ب) تراکم فضای فشرده صنعتی در مرزهای این ناحیه کم‌تر از کانون آن است.
  - (د) وسعت فضای باز طبیعی در کانون این ناحیه کم‌تر از مرزهای آن است.
- (۱) الف و ج (۲) الف و د (۳) ب و ج (۴) ب و د







۵- مطابق با نقشه زیر، جغرافی دانان براساس معیارهای عمده در ناحیه بندی بارش، کشورمان را به شش ناحیه ی بارشی تقسیم کرده اند. اگر ایران را بر طبق این نقشه به دو نیمه شمالی و جنوبی تقسیم کنیم. کدام گزینه نادرست خواهد بود؟

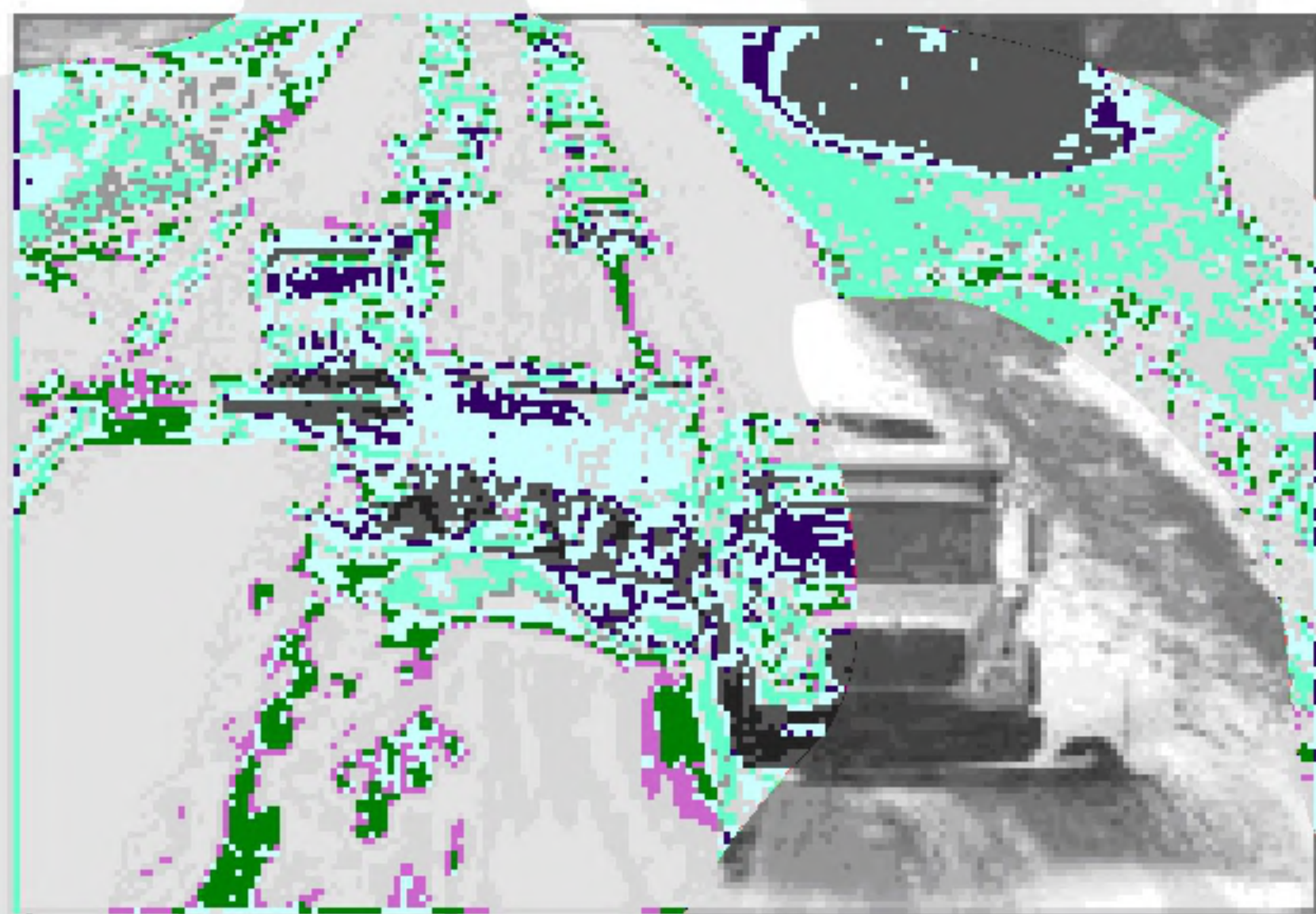
(۱) در نیمه ی جنوبی همانند نیمه ی شمالی کشورمان بیش تر از یک ناحیه بارشی مشاهده می شود.

(۲) در نیمه ی شمالی برخلاف جنوبی پربارش ترین و کم بارش ترین ناحیه مشاهده می شود.

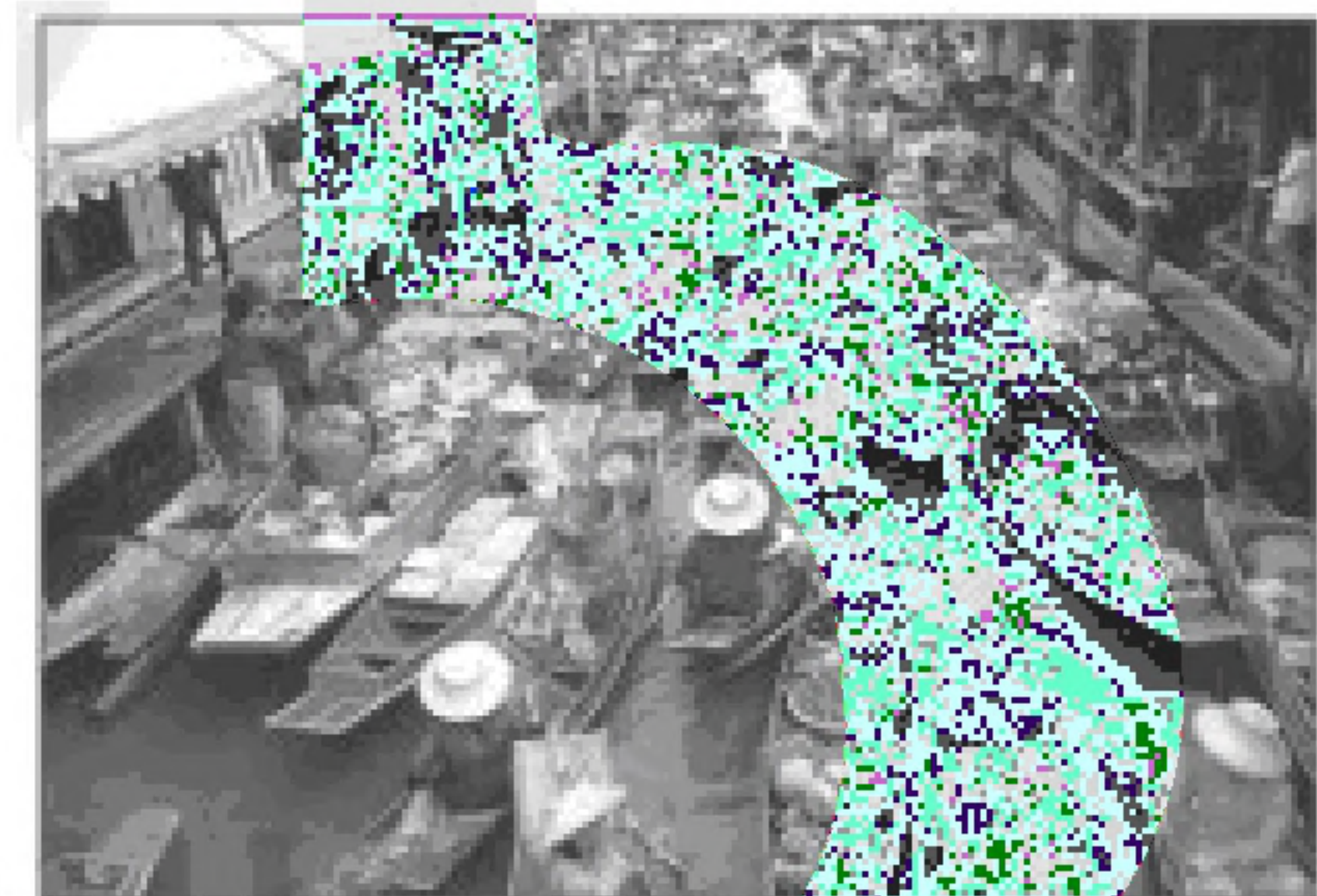
(۳) تعدد و تنوع نواحی بارشی در نیمه ی شمالی کشورمان کم تر از نیمه ی جنوبی است.

(۴) همه نواحی بارشی در نیمه ی شمالی برخلاف نیمه ی جنوبی مشاهده می شود.

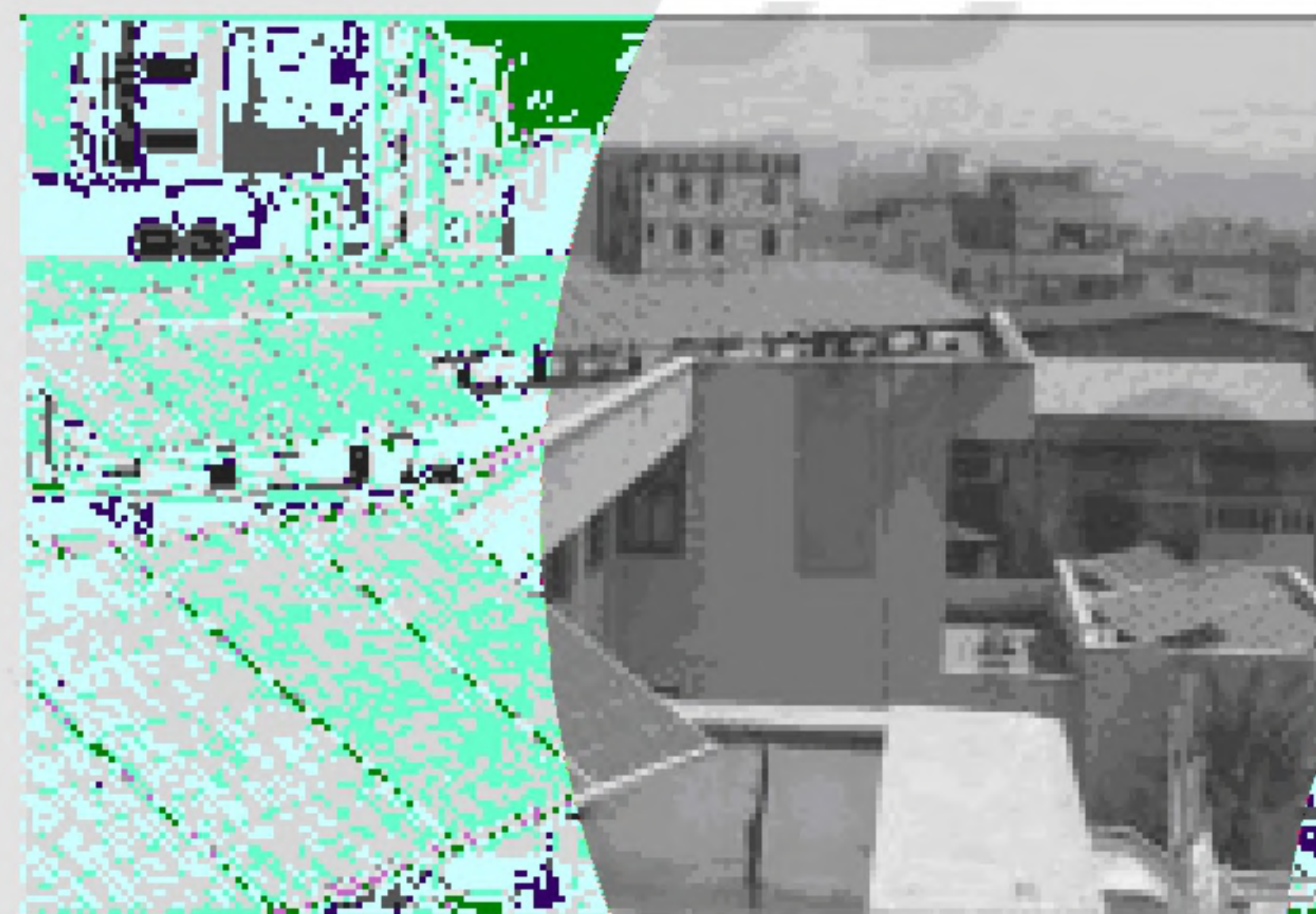
۶- کدام تصاویر بیانگر این موضوع است که انسان ها نواحی را به وجود می آورند؟



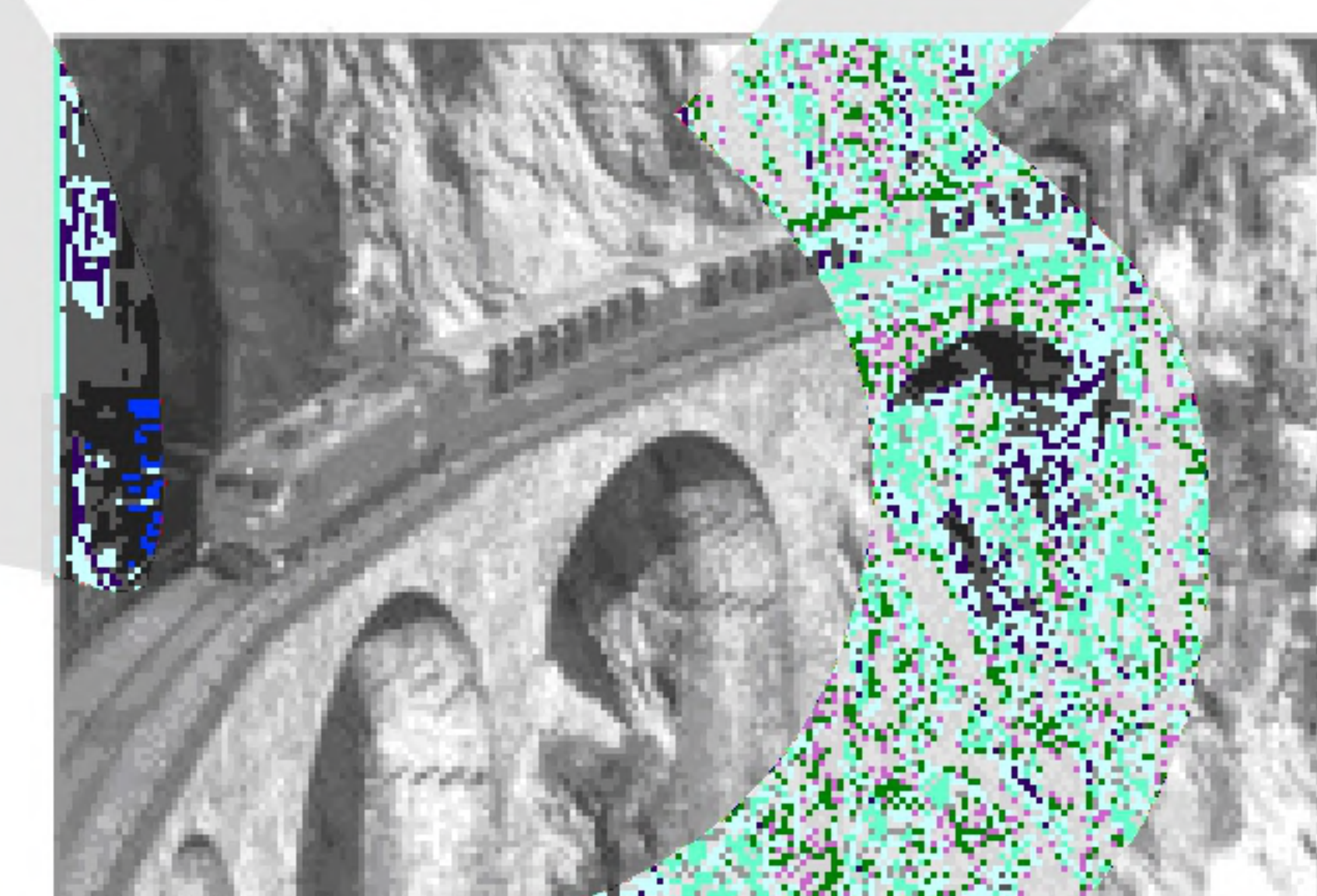
(۲)



(۱)



(۴)



(۳)

۷- به ترتیب نواحی صنعتی «رور» و «بوهمیا» در کدام کشورها قرار دارند؟

- (۱) جمهوری چک - فرانسه (۲) ایتالیا - فرانسه (۳) ایتالیا - آلمان (۴) آلمان - جمهوری چک

۸- با توجه به نقشه ی زیر، قسمت های «الف» و «ب» به ترتیب

پراکندگی کدام زبان اصلی را در کشور سوئیس نشان می دهد؟

(۱) رمانش - آلمانی

(۲) فرانسوی - ایتالیایی

(۳) ایتالیایی - فرانسوی

(۴) آلمانی - رمانش







۹- ناحیه‌بندی کاری صرفاً ..... است و براساس ..... یک جغرافی دان و شیوهی کار او صورت می‌گیرد.  
 (۱) مفهومی - طرز تفکر  
 (۲) جغرافیایی - طرز تفکر  
 (۳) جغرافیایی - وحدت‌یابی  
 (۴) طبیعی - وحدت‌یابی

۱۰- کدام نواحی بارشی در ایران تقریباً از نظر وسعت با هم برابرند؟  
 (۱) خزر غربی - آذربایجان  
 (۲) خزر شرقی - خراسان شمالی  
 (۳) کردستان - خراسان شمالی  
 (۴) کردستان - زاگرس

۱۱- بیشترین میزان بارندگی فصل زمستان مربوط به کدام ناحیه‌ی بارشی است؟  
 (۱) داخلی  
 (۲) خزر شرقی  
 (۳) خزر غربی  
 (۴) کردستان

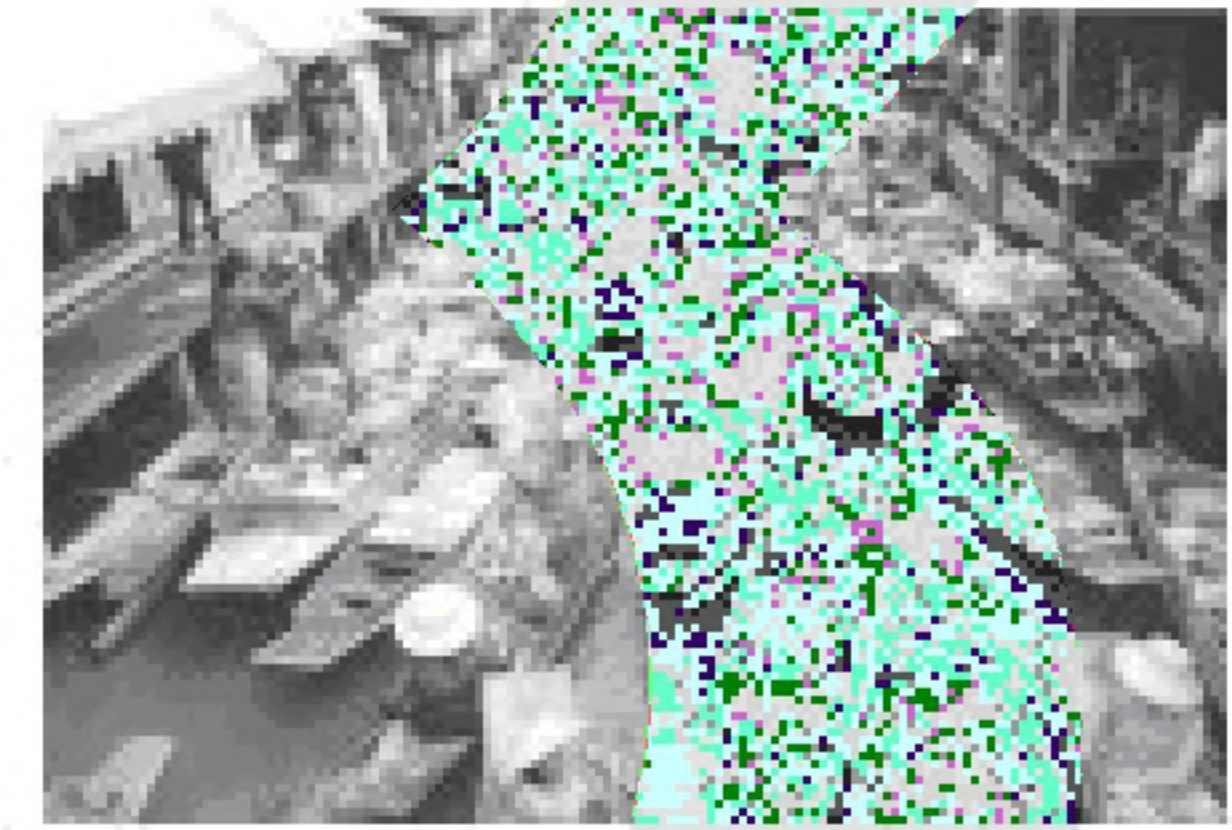
«بانک سوال موسسه یاوران دانش»

۱۲- با توجه به تعریف ناحیه، کدام گزینه مربوط به وحدت‌یابی است؟  
 (۱) تفاوت هر واحد با واحد مجاور  
 (۲) همگونی نسبی عناصر طبیعی و انسانی  
 (۳) تقسیم به واحدهای کوچک‌تر براساس معیارهای خاص  
 (۴) متمایز از سایر بخش‌های نواحی

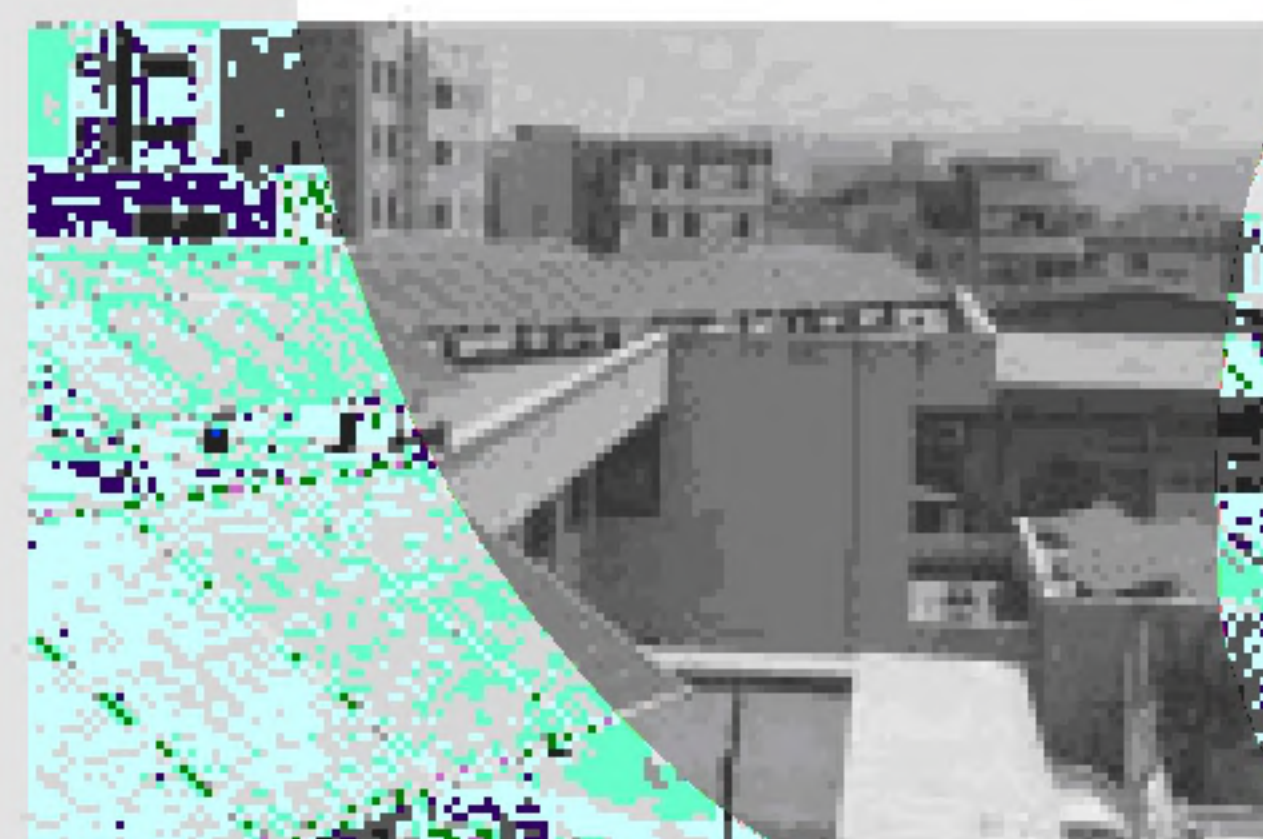
۱۳- کدام تصویر با عبارت «انسان‌ها نواحی را به وجود می‌آورند» مرتبط است؟



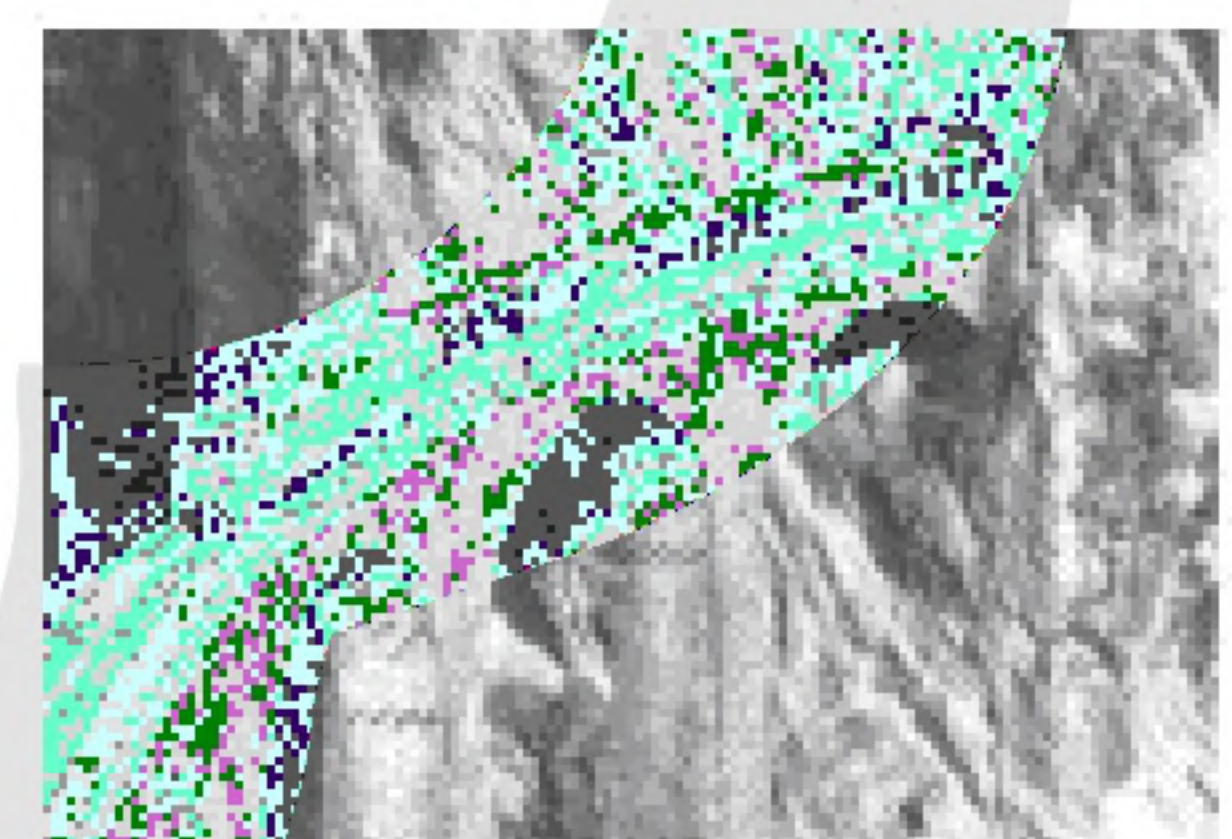
(۲)



(۱)



(۴)



(۳)

۱۴- کدام استان مهم‌ترین قطب صنایع مصرفی در ایران است؟  
 (۱) اصفهان  
 (۲) تهران  
 (۳) خراسان رضوی  
 (۴) خوزستان

۱۵- کدام عبارت‌ها در ارتباط با «ناحیه» درست هستند؟

الف) ناحیه یکی از مفاهیم اصلی در دانش جغرافیا است، مکان‌هایی که ویژگی‌های مشابه دارند، همان نواحی هستند.  
 ب) میان اجزای هر ناحیه و پدیده‌های هر مکان، نوعی ناپیوستگی و ناهماهنگی وجود دارد.  
 ج) هر ناحیه‌ی جغرافیایی به درجه‌ای از همگونی رسیده است که از سایر بخش‌های پیرامون خود متمایز نمی‌شود.  
 د) بخشی از سطح زمین که ویژگی‌های جغرافیایی همگون و خاصی دارد و با بخش مجاور خود متفاوت است.  
 (۱) الف - د  
 (۲) ب - ج  
 (۳) الف - ج  
 (۴) ج - د





۱۶- کدام گزینه شامل عوامل طبیعی در ناحیه‌بندی است؟

- (۱) فعالیت اقتصادی - زبان
- (۲) جمعیت‌شناسی - دین
- (۳) فرهنگ - خاک
- (۴) آب و هوا - ناهمواری‌ها

۱۷- جغرافی‌دان‌ها برای تعیین حدود یک ناحیه، چه کاری انجام می‌دهند؟

- (۱) از عوامل طبیعی و انسانی استفاده می‌کنند.
- (۲) از یک یا چند معیار استفاده می‌کنند.
- (۳) از وحدت و همگونی استفاده می‌کنند.
- (۴) از پیوستگی و هماهنگی بین نواحی استفاده می‌کنند.

۱۸- کدام اقوام در کشور افغانستان به ترتیب کم‌ترین و بیشترین جمعیت را دارند؟

- (۱) آیماق - پشتون
- (۲) بلوچ - پشتون
- (۳) آیماق - تاجیک
- (۴) بلوچ - تاجیک

۱۹- کدام معیارها مربوط به عوامل طبیعی در ناحیه‌بندی هستند؟

- (۱) جمعیت - خاک
- (۲) زبان - بارش
- (۳) ناهمواری‌ها - آب و هوا
- (۴) فرهنگ - دین

۲۰- کدام مورد در ناحیه‌بندی به هدف مطالعه و تحقیق جغرافی‌دان بستگی دارد؟

- (۱) انتخاب معیارها و ملاک‌ها برای تعیین حدود یک ناحیه
- (۲) عوامل طبیعی و انسانی در یک ناحیه
- (۳) پیوستگی و هماهنگی میان اجزای یک پدیده
- (۴) طرز فکر جغرافی‌دان و شیوه‌ی کار او در مورد ناحیه

۲۱- کدام گزینه ویژگی اصلی هر ناحیه است؟

- (۱) مطالعه‌ی شباهت‌ها و تفاوت‌ها و ویژگی موجود در یک ناحیه
- (۲) وحدت و همگونی نسبی عناصر طبیعی و انسانی در آن
- (۳) تقسیم هر محیط جغرافیایی به واحدهای کوچک براساس معیارهایی
- (۴) برنامه‌ریزی برای شناخت بهتر و آسان‌تر مکان‌های مختلف و علمی کردن مطالعات در مورد آن موضوع