

گنجینه سوال رایگان
+ پاسخ تشریحی

یاوران دانش



راه های ارتباطی با ما:

www.Dyavari.com

۰۲۱-۷۶۷۰۳۸۵۸

۰۹۱۲-۳۴ ۹۴ ۱۳۴



۱- کدام گزینه نشان‌دهنده‌ی مهم‌ترین داده‌های هواشناسی است؟

- (۱) دما، تابش، رطوبت (۲) فشار، رطوبت، دما (۳) دما، بارش، فشار (۴) تابش، بارش، فشار

۲- قرارگیری محل نشستن شما نسبت به تخته کلاس، در ورودی و پنجره‌ها و همچنین ردیف سوم ستون وسط، بودن جایگاه شما در کلاس‌تان، بیانگر کدام یک از موقعیت‌های زیر است؟

- (۱) موقعیت ریاضی - موقعیت جغرافیایی (۲) موقعیت جغرافیایی - موقعیت ریاضی
(۳) موقعیت مطلق - موقعیت نسبی (۴) موقعیت نسبی - موقعیت مطلق

۳- موارد کدام گزینه تعاریف درستی از مفاهیم موردنظر ارائه می‌دهند؟

الف) جلگه: جلگه‌ها سرزمین‌های همواری هستند که از یک طرف به کوه‌ها و از طرف دیگر به دریاها و دریاچه‌ها منتهی می‌شوند.

ب) منطقه‌ی کوهستانی زاگرس: چین‌خوردگی‌های دیواره ماندی با دره‌های موازی از مریوان در کردستان با جهت جنوب غربی - شمال غربی تا تنگه‌ی هرمز را تشکیل داده است.

ج) دشت: سرزمین‌های هموار یا نسبتاً همواری هستند که حصارکوهستانی آن‌ها را فرا گرفته است.

د) گنبد نمکی: توده‌ای از نمک به شکل گنبدی که بر اثر عوامل درونی و وزن مخصوص بیشتر نمک نسبت به رسوبات اطراف خود بالا می‌آید.

- (۱) «الف»، «ب» (۲) «ب»، «ج» (۳) «د»، «ج» (۴) «الف»، «ج»

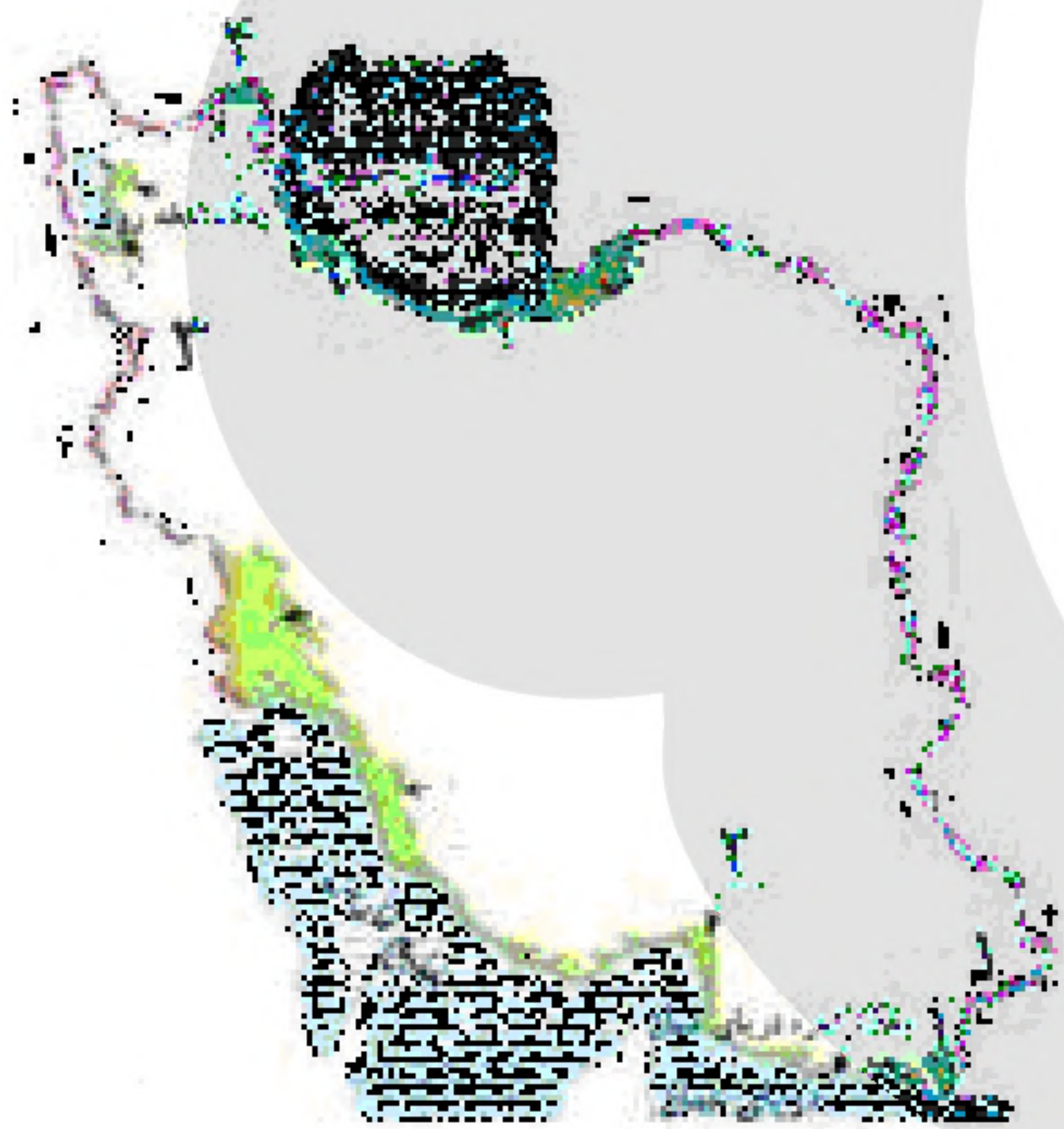
۴- نام جلگه‌های مشخص شده در تصویر با توجه به نقشه «پراکندگی جلگه‌های ایران» به ترتیب کدام است؟

(۱) جلگه میاندوآب - جلگه مغان - جلگه باهوکلالت - جلگه میناب

(۲) جلگه مغان - جلگه میاندوآب - جلگه میناب - جلگه باهوکلالت

(۳) جلگه میناب - جلگه باهوکلالت - جلگه مغان - جلگه میاندوآب

(۴) جلگه باهوکلالت - جلگه میناب - جلگه میاندوآب - جلگه مغان



۵- چرا در دوره گرم سال، میزان «ریزش‌های جوّی»، در کشورمان کاهش می‌یابد؟

الف) قرار گرفتن کشور ما در داخل کمربند خشک و بیابانی کره زمین

ب) گرم بودن و صعود هوا در اطراف مدار رأس‌السرطان

ج) پیشروی پرفشار جنب حاره‌ای در تابستان

د) نزدیکی به دریاها و امکان صعود هوای مرطوب در تابستان

- (۱) الف و ج (۲) الف و ب (۳) ب و د (۴) ج و د

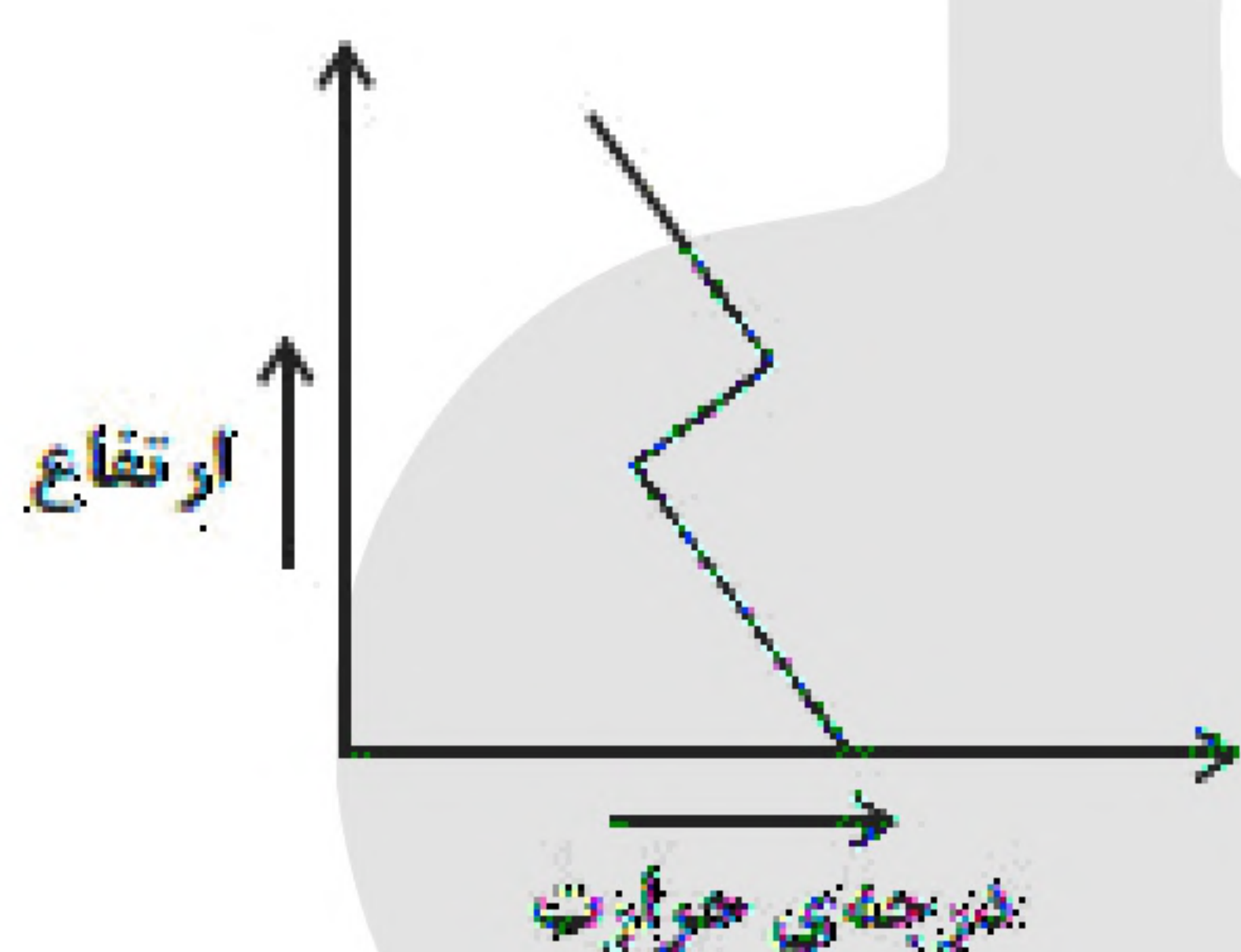


۶- توضیح کدام ناهمواری با کلمه داخل پرانتز مغایرت دارد؟

- (۱) این کوه‌ها به شکل منظم و موازی در شمال شرقی ایران قرار دارند. (کوه‌های شمال خراسان)
- (۲) دامنه‌های این کوه‌ها معمولاً به سمت شمال و یا جنوب است و در آن دره‌های وسیع و عمیقی وجود دارد. (زاگرس)
- (۳) دو توده کوهستانی مهم به نام‌های سهند و سبلان، بر اثر فعالیت‌های آتشفشانی در این منطقه وجود دارند. (منطقه کوهستانی آذربایجان)
- (۴) این منطقه کوهستانی با جهت شمالی - جنوبی، منطقه آذربایجان را از کناره‌های دریای خزر جدا کرده است. (منطقه کوهستانی تالش)

۷- در جلگه‌های جنوبی کشور، وجود امکان مناسبی را برای فراهم کرده است.

- (۱) سواحل کوتاه - صید ماهی
- (۲) تنگه هرمز - حمل و نقل کالا
- (۳) سواحل طولانی - کشاورزی
- (۴) ذخایر گچ و نمک - فعالیت‌های صنعتی



۸- کدام گزینه توضیح مناسبی برای تصویر مقابل (شرایط وارونگی دما) ارائه می‌کند؟

- (۱) هوای سرد و سنگین در مجاورت زمین قرار دارد.
- (۲) هوای گرم در مجاورت سطح زمین قرار دارد.
- (۳) حالت جو کاملاً طبیعی است.
- (۴) هوای سرد بالای هوای گرم قرار می‌گیرد.

۹- کدام عامل موجب تنوع محصولات کشاورزی ایران شده است؟

- (۱) گستردگی ایران در عرض‌های جغرافیایی
- (۲) گستردگی ایران در طول‌های جغرافیایی
- (۳) موقعیت نسبی ایران
- (۴) محیط زیست منحصر به فرد

۱۰- کدام عامل منطقه‌ی خلیج فارس را به کانون توجه صادرکنندگان کالاهای صنعتی و غیرصنعتی تبدیل کرده است و به

کدام دلیل این منطقه ارزش فرهنگی و سیاسی دارد؟

- (۱) درآمدها و دلارهای ناشی از صدور و فروش نفت خام - قرار گرفتن در مرکز و قلب ناحیه‌ی سیاسی و جغرافیایی جهان اسلام
- (۲) درآمدها و دلارهای ناشی از صدور و فروش نفت خام - اهمیت زنجیره‌ی حمل و نقل و واقع شدن در قلب ناحیه‌ی سیاسی جهان
- (۳) داشتن بالاترین درصد ذخایر باارزش نفت جهان و گاز طبیعی - قرار گرفتن در مرکز ثروت جهان
- (۴) نقش ارتباطی بین سه قاره‌ی آفریقا، اروپا و آمریکا - قرار گرفتن در مرکز جهان اسلام

۱۱- به ترتیب، صحیح یا غلط بودن گزاره‌های زیر را در مورد داشتن رابطه با اهمیت‌های دریای عمان معین کنید.

- بخشی از آب اقیانوس هند است که با تنگه هرمز از خلیج فارس جدا شده است.
- عدم نیاز به استفاده از آبراه و کانال‌های دریانوردی در سواحل آن.
- دارای ویژگی‌ها و قابلیت‌های منحصر به فرد از جمله جنس ساحل و عمق بسیار خوب است.
- امکان دسترسی به آب‌های آزاد جهان در جابه‌جایی کالا و مسافر.

- (۱) ص، غ، ص، غ
- (۲) غ، ص، غ، ص
- (۳) غ، غ، غ، ص
- (۴) ص، ص، غ، غ



۱۲- درباره‌ی ویژگی رودهای ایران کدام گزینه درست است؟

- (الف) رودهای مناطق بسیار خشک طغیانی و اتفاقی هستند.
(ب) هر چه از غرب به سمت شرق کشور بریم مقدار آب رودها کمتر می‌شود.
(ج) در ایران بیشتر بارش‌ها در اواخر فصل پاییز تا اواخر فصل بهار می‌بارد.
(د) رودهایی که از کوهستان‌های بلند و برف‌گیر تغذیه می‌شوند، دائمی هستند.
- (۱) ب و د (۲) الف و ج (۳) ب و ج (۴) الف و د

۱۳- کدام گزینه تعریف صحیح از حوضه‌ی آبریز داخلی ارائه می‌دهد؟

- (۱) مساحتی از کشور که آب رودها در آن منطقه مورد استفاده قرار گرفته و سپس به دریاهای اطراف می‌ریزد.
(۲) مساحتی از کشور که آب رودها در آنجا مورد استفاده قرار گرفته و سپس وارد کشورهای دیگر می‌شود.
(۳) مساحتی از کشور که آب دریاها در آنجا مورد استفاده قرار می‌گیرد.
(۴) مساحتی از کشور که تمام آب آنها در کشور جریان دارد و وارد دریاچه‌های داخلی می‌شود.

۱۴- کدام گزینه پیامد طغیان در رودهای حوضه‌ی زاگرس طی سه دهه‌ی اخیر است؟

- (۱) وقوع طوفان‌های گرد و غبار
(۲) بروز لرزش‌های خفیف و گسترده
(۳) تغییرات کاربری اراضی
(۴) تشکیل شکل‌های جدید ناهمواری

۱۵- کدام گزینه درباره‌ی علل پیدایش دشت‌ها نادرست است؟

- (۱) «دشت نهاوند» بر اثر انباشت مواد حاصل از فرسایش به وجود آمده است.
(۲) «ماهی دشت» بر اثر انحلال مواد آهکی شکل گرفته است.
(۳) «دشت ارژن» در هنگام چین‌خوردگی‌های زمین ایجاد شده است.
(۴) «دشت لوت» از دوران قدیمی زمین‌شناسی به جای مانده است.

۱۶- در کدام گزینه به ترتیب به علل پیدایش دشت‌های نام برده شده اشاره شده است؟

- «ماهی دشت کرمانشاه - دشت لوت - دشت نهاوند - دشت ارژن»
(۱) انحلال مواد آهکی - دوران قدیم زمین‌شناسی - انباشت مواد فرسایش یافته - در هنگام چین‌خوردگی‌ها
(۲) انحلال مواد آهکی - دوران قدیم زمین‌شناسی - انباشت مواد فرسایش یافته - انحلال مواد آهکی
(۳) انباشت مواد فرسایش یافته - دوران قدیم زمین‌شناسی - انحلال مواد آهکی - در هنگام چین‌خوردگی‌ها
(۴) انباشت مواد فرسایش یافته - انحلال مواد آهکی - دوران قدیم زمین‌شناسی - انحلال مواد آهکی

۱۷- کدام گزینه از کوه‌های شمال خراسان است؟

- (۱) هزار مسجد - لاله‌زار - آلاداغ
(۲) آلاداغ - هزار مسجد - بینالود
(۳) آلاداغ - بینالود - لاله‌زار
(۴) بینالود - هزار مسجد - لاله‌زار

۱۸- چنانچه موضوع «بررسی منشاء مهم‌ترین عوامل تهدیدکننده‌ی دریاچه‌ی ارومیه که منجر به بحران خشکی آن می‌شود»

باشد، کدام گزاره با بقیه متفاوت است؟

- (۱) افزایش جمعیت و نیاز به آب
(۲) تخریب مراتع و پوشش گیاهی حوضه‌ی آبریز
(۳) تغییر اقلیم و پدیده‌ی خشکسالی
(۴) فقدان برنامه‌ی آمایش و مدیریت یکپارچه‌ی حوضه‌ی آبریز



۱۹- علت نام‌گذاری روز «۱۰ اردیبهشت» به عنوان «روز ملی خلیج فارس» چیست؟

- (۱) سالروز اخراج پرتغالی‌ها از تنگه‌ی هرمز و خلیج فارس است.
- (۲) ثبت ملی نام خلیج فارس در مقابله با نام جعلی خلیج عربی بود.
- (۳) سالروز بیرون راندن انگلیسی‌ها از جزایر نفت‌خیز خلیج فارس می‌باشد.
- (۴) ثبت ملی نخستین روزی که نفت از این ناحیه استخراج شد.

«بانک سوال موسسه یاوران دانش»

۲۰- رتبه‌ی کشور ایران به ترتیب از نظر «نفت - جمعیت - وسعت» در بین کشورهای حاشیه‌ی خلیج فارس چگونه است؟

- (۱) اول - سوم - دوم (۲) سوم - اول - دوم (۳) اول - دوم - سوم (۴) سوم - دوم - اول

۲۱- دشت نهاوند در استان همدان بر اثر کدام یک از عوامل زیر به وجود آمده است؟

- (۱) بر اثر چین خوردگی‌ها (۲) باقی‌مانده از دوران‌های زمین‌شناسی قدیم است
(۳) بر اثر انحلال مواد آهکی و هموار شدن زمین‌ها (۴) بر اثر انباشت مواد حاصل از فرسایش در نواحی پست

۲۲- در مورد ویژگی‌های رودهای ایران کدام موارد زیر درست و کدام موارد غلط است؟

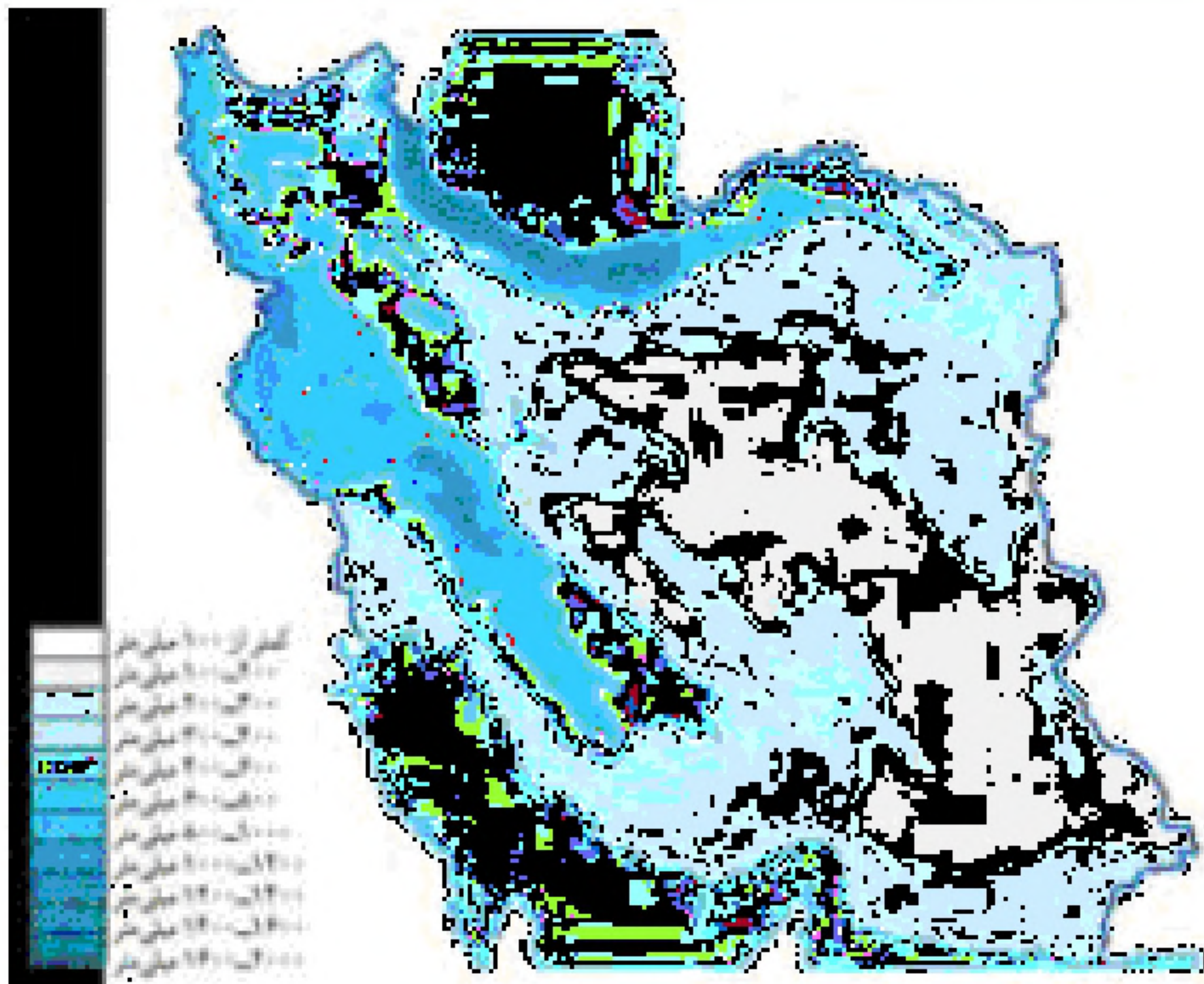
- در ایران بیشتر بارش‌ها در اواخر پاییز تا اوایل فصل بهار رخ می‌دهد، به همین دلیل هرچه به شروع این دوره نزدیک‌تر می‌شویم، آبدهی رودها بیشتر می‌شود.
 - با توجه به ناهمواری‌ها و جهت آنها، هرچه از غرب به سمت شرق کشور برویم، مقدار آب رودها کمتر می‌شود.
 - رودهایی که از کوهستان‌های بلند و برف‌گیر تغذیه می‌شوند، دائمی هستند. اگر این رودها در نواحی مرطوب جریان یابند، مقدار آب آنها بیشتر خواهد بود.
 - رودهای مناطق کوهستانی بیشتر طغیانی و اتفاقی بوده و مقدار آب آنها در سال‌های مختلف متفاوت است.
- (۱) درست - درست - غلط - غلط (۲) غلط - درست - درست - غلط
(۳) درست - غلط - غلط - درست (۴) غلط - غلط - درست - درست

۲۳- کدام عبارت در رابطه با موقعیت جغرافیایی ایران صحیح آمده است؟

- (۱) میزان طول جغرافیایی به تنوع آب‌وهوایی منجر شده است.
(۲) میزان عرض جغرافیایی با توجه به دوری و نزدیکی به خط استوا اندازه‌گیری می‌شود.
(۳) ایران از لحاظ موقعیت مطلق در جنوب غربی آسیا واقع شده است.
(۴) مرزهای مشترک سیاسی و موقعیت دفاعی کشور ما اهمیت موقعیت ریاضی کشور را نشان می‌دهد.

۲۴- ناهمواری‌های ایران در اواخر کدام دوران زمین‌شناسی و در کدام دوره شکل نهایی به خود گرفت؟

- (۱) مزوزویک - ترشیاری (۲) سنوزویک - کواترنر (۳) مزوزویک - کواترنر (۴) سنوزویک - ترشیاری



۲۵- مطابق نقشه مقابل، کدام ویژگی رودهای ایران را نمی‌توان به خوبی در آن شناخت؟

- (۱) کم‌تر شدن آب رودها از غرب به شرق
- (۲) دائمی بودن رودهای مناطق مرطوب
- (۳) طغیانی و اتفاقی بودن رودهای مناطق نسبتاً خشک
- (۴) آبدهی بیش‌تر رودها در اواخر پاییز تا اوایل بهار

۲۶- مطابق تقسیم‌بندی حوضه‌های آبریز، کدام مورد تناسبی با دیگر موارد ندارد؟

- (۱) دریای خزر
- (۲) خلیج فارس
- (۳) دریای عمان
- (۴) دریاچه ارومیه

۲۷- کدام گزینه مربوط به توده هوای مرطوب غربی است؟

- (۱) برخی سال‌ها در دوره گرم از اقیانوس هند به ایران نفوذ کرده و موجب باران‌های سیلابی در جنوب شرقی ایران می‌شود.
- (۲) گاهی در دوره سرد سال، رطوبت دریای سرخ را به کشور ما می‌آورد و باعث بارندگی می‌شود.
- (۳) رطوبت دریای مدیترانه و اقیانوس اطلس را در دوره سرما به داخل ایران منتقل کرده و برف و باران به همراه دارد.
- (۴) در دوره سرد وارد ایران شده و باعث سردی و خشکی هوا در ماه‌های سرد و نیز موجب بارش در سواحل خزر می‌شود.

۲۸- کدام گزینه از جمله دلایل اهمیت خلیج فارس برای ایران است؟

- (۱) مهم‌ترین پهنه آبی استراتژیک جهان و از گذرگاه‌های پراهمیت دنیا محسوب می‌شود.
- (۲) مجاورت با آب‌های آزاد و وجود سواحل با قابلیت دفاعی مناسب موجب اهمیت اقتصادی و نظامی آن شده است.
- (۳) به عنوان حلقه‌ای از زنجیره حمل‌ونقل کالا و نفت، اهمیت بسیاری در میان سه قاره آسیا، اروپا و آفریقا دارد.
- (۴) به واسطه دسترسی به بازار مصرف ۳۰۰ میلیون نفری آسیای میانه از موقعیت نسبی بالایی برخوردار است.

۲۹- کدام یک از گزینه‌های زیر در مورد خلیج فارس درست است؟

- (۱) ایران به دلیل قرار گرفتن در مجاورت خلیج فارس از موقعیت ریاضی ممتازی برخوردار است.
- (۲) درآمدهای حاصل از فروش منابع غذایی دریایی، خلیج فارس را به یکی از کانون‌های ثروتمند جهان تبدیل کرده است.
- (۳) خلیج فارس به دلیل قرارگیری در مرکز جغرافیایی جهان اسلام ارزش فرهنگی و سیاسی دارد.
- (۴) بزرگ‌ترین منبع انرژی جهان است که ذخایر گاز طبیعی آن بیشتر از ذخایر نفت است.



۳۰- تنگه‌ی هرمز به چه دلیلی مهم‌ترین آبراهی راهبردی است؟

- (۱) آب‌های آزاد اقیانوس هند و دریای عمان را به خلیج فارس متصل می‌کند.
- (۲) دروازه‌ی خروجی نفت خلیج فارس است.
- (۳) به واسطه‌ی منابع نفت و گاز دارای اهمیت است.
- (۴) چندین جزیره‌ی مهم را در خود جای داده است.

۳۱- همه‌ی گزینه‌ها درباره‌ی وضعیت وارونگی دما درست است به جز:

- (۱) حرکت صعودی و جابه‌جایی هوا صورت نمی‌گیرد.
- (۲) هوای مجاور سطح زمین گرم‌تر و سبک‌تر از لایه‌های بالایی است.
- (۳) هوای سرد و سنگین‌تر در مجاورت زمین ساکن است.
- (۴) وضعیت موجب افزایش آلودگی هوا در شهرهای بزرگ و نواحی صنعتی می‌شود.

۳۲- رشته‌کوه‌های بشاگرد در کدام منطقه‌ی کوهستانی واقع شده است؟

- (۱) منطقه‌ی کوهستانی شمالی
- (۲) منطقه‌ی کوهستانی مرکزی
- (۳) منطقه‌ی کوهستانی غربی
- (۴) منطقه‌ی کوهستانی شرق و جنوب شرقی

۳۳- کدام یک از گزینه‌های زیر از مشکلات زیست محیطی مربوط به آب و هوا نیست؟

- (۱) خشکسالی
- (۲) آلودگی هوا
- (۳) افزایش دما
- (۴) بیابان‌زدایی

۳۴- دلیل شکل‌گیری سیلاب‌دشت‌ها در منطقه‌ی کوهستانی زاگرس کدام است؟

- (۱) توفان‌ها و بادهای شدید و جابه‌جایی مواد
- (۲) احداث سدها و هدایت رودخانه‌ها
- (۳) افزایش رسوبات ناشی از طغیان رودها یا سیلاب
- (۴) توسعه‌ی فعالیت‌های کشاورزی و بهره‌برداری از معادن

۳۵- کدام گزینه بیانگر ویژگی‌های قانون آبگیر دائمی است؟

- (۱) بارندگی سالانه بیش از ۵۰۰ میلی‌متر - بارندگی به مدت ۸ ماه
- (۲) بارندگی سالانه بیش از ۲۵۰ میلی‌متر - بارندگی طی ۸ ماه
- (۳) بارندگی بیش از ۵۰۰ میلی‌متر - بارندگی مداوم طی ۷ ماه
- (۴) بارندگی بیش از ۲۵۰ میلی‌متر - بارندگی مداوم طی ۷ ماه

۳۶- چه موردی از جمله دلایل اهمیت خلیج فارس بوده و کدام ویژگی دریای عمان به درستی ذکر نشده است؟

- (۱) وجود منابع عظیم نفت و گاز - صید و پرورش مروارید
- (۲) وجود انواع ماهی و میگو در بستر آن - عدم نیاز به استفاده از آبراه و کانال‌های دریانوردی
- (۳) صید و پرورش مروارید - مناسب جهت پهلوگیری کشتی‌های اقیانوسی
- (۴) امکان ساخت و توسعه بدون محدودیت بنادر - مناسب برای عبور نفتکش‌های گول‌پیکر

۳۷- به چه علت ایران از موقعیت نسبی ممتازی در منطقه‌ی خلیج فارس برخوردار است؟

- (۱) مجاورت با خلیج فارس و تنگه‌ی هرمز
- (۲) نزدیکی به مدار رأس السرطان
- (۳) داشتن بیشترین مرز آبی
- (۴) وجود منابع عظیم نفتی

۳۸- یکی از مهم‌ترین مکان‌های استراتژیک جهان با توجه به موقعیت نسبی ایران کدام گزینه است؟

- (۱) خلیج فارس
- (۲) تنگه‌ی هرمز
- (۳) دریای عمان
- (۴) دریای خزر



۳۹- کدام گزینه، درباره دریای عمان به درستی بیان شده است؟

- (الف) تنها دریای آزاد ایران که امکان دسترسی به همه آب‌های آزاد جهان را فراهم کرده است.
(ب) پیشروی آب اقیانوس هند از طریق خلیج فارس و تنگه هرمز این دریا را به وجود آورده است.
(ج) امکان تجارت در این دریا شرایط ویژه‌ای را برای همکاری‌های جهانی فراهم کرده است.
(د) عمق این دریا، قابلیت مناسبی را برای عبور کشتی‌های تجاری و نفت‌کش‌های گول‌پیکر فراهم کرده است.
- (۱) الف و ج (۲) ب و ج (۳) الف و د (۴) ب و د

۴۰- کدام گزاره دلالت بر امکان ساخت و توسعه بدون محدودیت بنادر در سواحل مکران را بیان می‌کند؟

(۱) دسترسی به آب‌های آزاد (۲) پهلوگیری کشتی‌های اقیانوسی
(۳) عدم نیاز به استفاده از آبراه و کانال‌های دریانوردی (۴) عمق کم